



## บันทึกข้อความ

ส่วนราชการ กลุ่มงานพัฒนาองค์กรและขับเคลื่อนกำลังคน โทร. ๐ ๒๕๒๑ ๖๕๕๐ ต่อ ๓๐๓

ที่ สธ ๐๙๓๕.๐๒/๖๒๔๘

วันที่ ๑ เมษายน ๒๕๖๗

เรื่อง การมอบหมายหน้าที่ให้ข้าราชการและเจ้าหน้าที่ปฏิบัติงานที่สถาบันพัฒนาสุภาพะเขตเมือง

เรียน รองผู้อำนวยการฯ/หัวหน้ากลุ่ม

ตามที่กรมอนามัยได้มีคำสั่งที่ ๓๕๙/๒๕๖๐ ลงวันที่ ๓ พฤษภาคม ๒๕๖๐ จัดตั้งศูนย์อนามัยที่ ๑๓ กรุงเทพฯ เป็นสถาบันพัฒนาสุภาพะเขตเมืองขึ้นเป็นหน่วยงานภายในสังกัดกรมอนามัย และกรมอนามัยได้มีคำสั่งมอบหมายให้ข้าราชการเป็นผู้บังคับบัญชา (คำสั่งที่ ๑๒๑๘/๒๕๖๖) และคำสั่งให้ข้าราชการและเจ้าหน้าที่ปฏิบัติราชการ (คำสั่งกรมอนามัย ที่ ๓๖๔/๒๕๖๐) และคำสั่งให้ลูกจ้างปฏิบัติราชการ (คำสั่งที่ ๖๘๘/๒๕๖๔) และคำสั่งให้พนักงานราชการปฏิบัติงาน (คำสั่งที่ ๖๘๙/๒๕๖๔) และคำสั่งกรมอนามัยที่ ๕๗๖/๒๕๖๔ ลงวันที่ ๒๗ สิงหาคม ๒๕๖๔ เรื่อง ปรับปรุงส่วนราชการและการปฏิบัติราชการสถาบันพัฒนาสุภาพะเขตเมือง และคำสั่งกรมอนามัย ที่ ๒๘๙/๒๕๖๗ ลงวันที่ ๑๗ มีนาคม ๒๕๖๗ เรื่อง มอบอำนาจให้ปฏิบัติราชการแทนอธิบดีกรมอนามัย นั้น

ดังนั้น เพื่อให้การปฏิบัติราชการสถาบันพัฒนาสุภาพะเขตเมือง ดำเนินไปอย่างมีประสิทธิภาพและบรรลุวัตถุประสงค์ตามความมุ่งหมายของกรมอนามัย ในการผลักดัน นโยบาย วิจัย การเสริมสร้างความรอบรู้ด้านสุขภาพ พัฒนานวัตกรรมส่งเสริมสุขภาพและอนามัยสิ่งแวดล้อมให้ประชาชนในเขตเมือง และขับเคลื่อนการดำเนินงาน ศูนย์สุขภาพครบวงจรเขตเมือง เป็นไปด้วยดีสอดคล้องกับการบริหารราชการของสถาบันพัฒนาสุภาพะเขตเมืองเป็นไปด้วยความเหมาะสม คล่องตัว และเกิดผลสัมฤทธิ์ สถาบันพัฒนาสุภาพะเขตเมือง จึงมีคำสั่งมอบหมายงาน ให้ข้าราชการและเจ้าหน้าที่สถาบันพัฒนาสุภาพะเขตเมือง ปฏิบัติหน้าที่ตามที่ได้รับมอบหมายหน้าที่ ตามคำสั่งสถาบันพัฒนาสุภาพะเขตเมือง ที่ ๓๘/๒๕๖๗ ลงวันที่ ๒๗ มีนาคม ๒๕๖๗ คำสั่งสถาบันพัฒนาสุภาพะเขตเมือง ที่ ๓๙/๒๕๖๗ ลงวันที่ ๒๘ มีนาคม ๒๕๖๗ คำสั่งสถาบันพัฒนาสุภาพะเขตเมือง ที่ ๔๐/๒๕๖๗ ลงวันที่ ๒๙ มีนาคม ๒๕๖๗ และคำสั่งสถาบันพัฒนาสุภาพะเขตเมือง ที่ ๔๑/๒๕๖๗ ลงวันที่ ๓๐ มีนาคม ๒๕๖๗ รายละเอียดตามสิ่งที่ส่งมาด้วย

จึงเรียนมาเพื่อโปรดทราบและแจ้งข้าราชการและเจ้าหน้าที่สถาบันพัฒนาสุภาพะเขตเมือง ทราบและถือปฏิบัติอย่างเคร่งครัดต่อไปด้วย จะเป็นพระคุณ

(นายนิริรัตน์ บุญตานนท์)

ผู้อำนวยการสถาบันพัฒนาสุภาพะเขตเมือง



คำสั่งสถาบันพัฒนาสุภาพะเขตเมือง  
ที่ ๓๗ /๒๕๖๗

เรื่อง มอบหมายหน้าที่ให้ข้าราชการและเจ้าหน้าที่ปฏิบัติราชการ

เพื่อให้การปฏิบัติราชการของสถาบันพัฒนาสุภาพะเขตเมือง ดำเนินไปอย่างมีประสิทธิภาพ และบรรลุวัตถุประสงค์ตามความมุ่งหมายของกรมอนามัย ในการผลักดัน นโยบาย วิจัย การเสริมสร้างความรอบรู้ด้านสุขภาพ พัฒนานวัตกรรมการส่งเสริมสุขภาพและอนามัยสิ่งแวดล้อมให้ประชาชนในเขตเมือง และขับเคลื่อนการดำเนินงาน ศูนย์สุขภาพครบวงจรเขตเมือง เป็นไปด้วยดี

ฉะนั้น อาศัยอำนาจตามคำสั่งกรมอนามัยที่ ๓๕๙/๒๕๖๐ ลงวันที่ ๓ พฤษภาคม ๒๕๖๐ จัดตั้งศูนย์อนามัยที่ ๑๓ กรุงเทพฯ เป็นสถาบันพัฒนาสุภาพะเขตเมืองขึ้นเป็นหน่วยงานภายในสังกัดกรมอนามัย และกรมอนามัยได้มีคำสั่งมอบหมายให้ข้าราชการเป็นผู้บังคับบัญชา (คำสั่งที่ ๑๒๑๘/๒๕๖๖) และคำสั่งให้ข้าราชการและเจ้าหน้าที่ปฏิบัติราชการ (คำสั่งกรมอนามัย ที่ ๓๖๔/๒๕๖๐) และคำสั่งให้ลูกจ้างปฏิบัติราชการ (คำสั่งที่ ๖๘๘/๒๕๖๔) และคำสั่งให้พนักงานราชการปฏิบัติงาน (คำสั่งที่ ๖๘๙/๒๕๖๔) และคำสั่งกรมอนามัยที่ ๕๗๖/๒๕๖๔ ลงวันที่ ๒๗ สิงหาคม ๒๕๖๔ เรื่อง ปรับปรุงส่วนราชการและการปฏิบัติราชการ สถาบันพัฒนาสุภาพะเขตเมือง และคำสั่งกรมอนามัย ที่ ๒๘๙/๒๕๖๗ ลงวันที่ ๑๗ มีนาคม ๒๕๖๗ เรื่อง มอบอำนาจให้ปฏิบัติราชการแทนอธิบดีกรมอนามัย ดังนั้น เพื่อให้การบริหารราชการของสถาบันพัฒนาสุภาพะเขตเมือง เป็นไปด้วยความเหมาะสม คล่องตัว และเกิดผลสัมฤทธิ์ สถาบันพัฒนาสุภาพะเขตเมือง จึงให้มีคำสั่งสถาบันพัฒนาสุภาพะเขตเมือง ที่ ๓๘/๒๕๖๗ ลงวันที่ ๒๗ มีนาคม ๒๕๖๗ เรื่อง มอบหมายหน้าที่ให้ข้าราชการและเจ้าหน้าที่ปฏิบัติราชการที่สถาบันพัฒนาสุภาพะเขตเมือง จำนวน ๒๓๗ ราย ดังบัญชีรายละเอียดแนบท้ายนี้และกำหนดบทบาทหน้าที่ประจำตำแหน่ง บทบาทหน้าที่กลุ่ม ดังเอกสารรายละเอียดแนบท้ายนี้

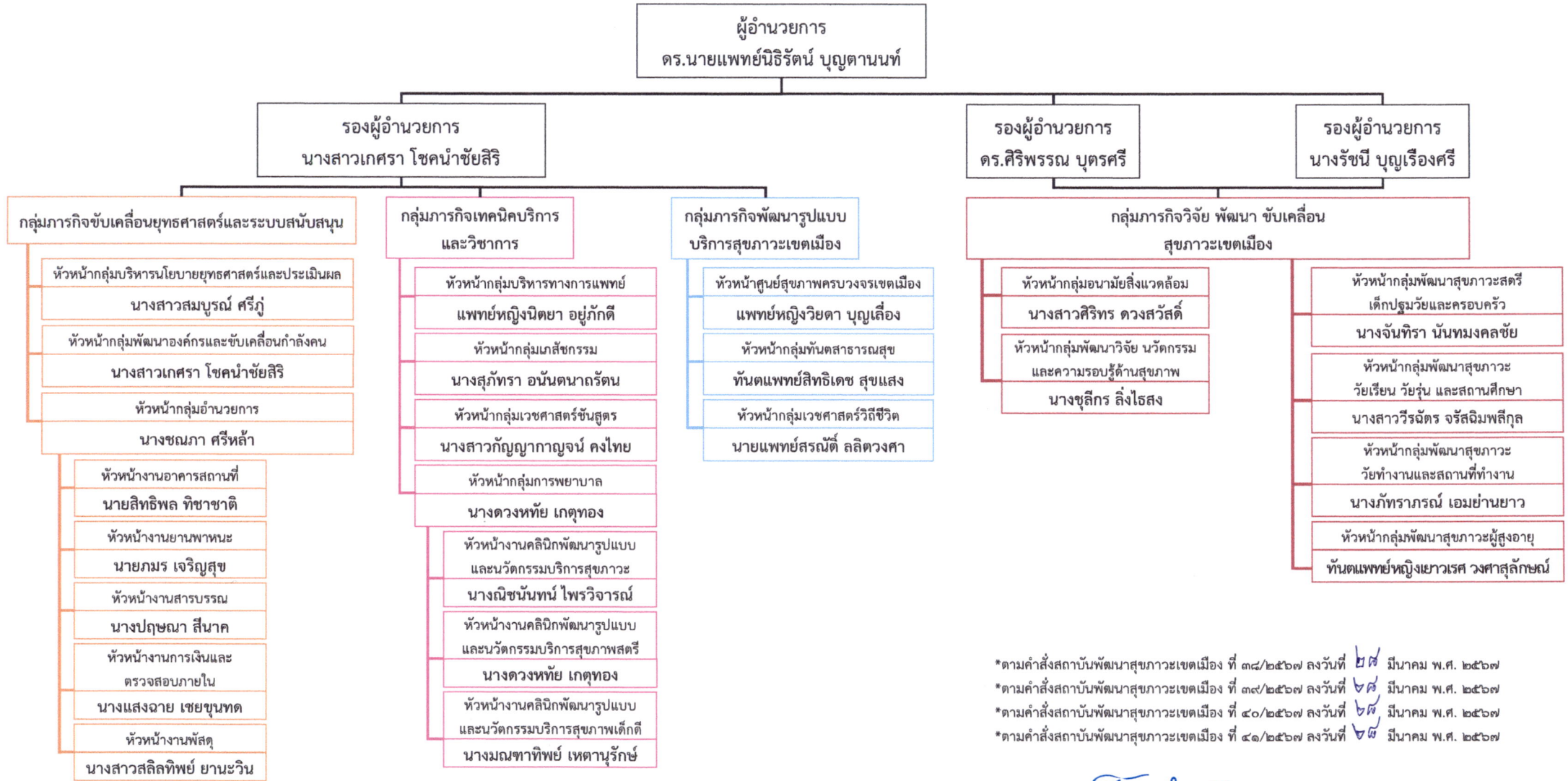
ทั้งนี้ ตั้งแต่วันที่ ๑ เมษายน พ.ศ. ๒๕๖๗ เป็นต้นไป

สั่ง ณ วันที่ ๒๘ มีนาคม พ.ศ. ๒๕๖๗

(นายนิรธัน นุญตานนท์)

ผู้อำนวยการสถาบันพัฒนาสุภาพะเขตเมือง

# โครงสร้างบริหารสถาบันพัฒนาสุขภาพะเขตเมือง\*



*วิจิตร*

รายละเอียดการกำหนดบทบาทหน้าที่ประจำตำแหน่ง บทบาทหน้าที่กลุ่ม  
ให้ข้าราชการและเจ้าหน้าที่สถาบันพัฒนาสุขภาพเขตเมือง  
ปฏิบัติหน้าที่แบบท้ายคำสั่งสถาบันพัฒนาสุขภาพเขตเมือง  
ที่ ๓๘/๒๕๖๗ ลงวันที่ ๒๗ มีนาคม พ.ศ. ๒๕๖๗  
ที่ ๓๙/๒๕๖๗ ลงวันที่ ๒๗ มีนาคม พ.ศ. ๒๕๖๗  
ที่ ๔๐/๒๕๖๗ ลงวันที่ ๒๗ มีนาคม พ.ศ. ๒๕๖๗  
ที่ ๔๑/๒๕๖๗ ลงวันที่ ๒๗ มีนาคม พ.ศ. ๒๕๖๗

๑. ตำแหน่งรองผู้อำนวยการสถาบันพัฒนาสุขภาพเขตเมือง มีหน้าที่ความรับผิดชอบ ดังนี้

- วางแผน กลั่นกรอง กำกับดูแล ติดตามประเมินผล การขออนุมัติและการดำเนินงานโครงการ แผนปฏิบัติงาน กิจกรรม การจัดทำหลักสูตรความรู้ด้านสุขภาพ และหลักสูตรอื่น ตามเรื่อง กรมอนามัย การบริการประชาชนและเครือข่าย การขับเคลื่อนงานส่งเสริมสุขภาพและอนามัยสิ่งแวดล้อม ให้สามารถดำเนินงานได้ตามหน้าที่และความรับผิดชอบที่สถาบันพัฒนาสุขภาพเขตเมืองกำหนด
- ผลักดันการขับเคลื่อนงานสถาบันพัฒนาสุขภาพเขตเมือง ตามพันธกิจหน่วยงาน และแผนยุทธศาสตร์ความร่วมมือส่งเสริมสุขภาพและป้องกันโรคกรุงเทพมหานครของหน่วยงาน
- ติดตาม เร่งรัด การดำเนินกิจกรรมต่างๆ ให้เป็นไปตามแผนงาน โครงการ หรือแผนการปฏิบัติงาน และรายงานผลการดำเนินงาน เพื่อให้เป็นไปตามเป้าหมายและผลสัมฤทธิ์ตามที่สถาบันพัฒนาสุขภาพเขตเมืองกำหนด ตลอดทั้งพัฒนาทรัพยากรบุคคลในส่วนราชการเพื่อการบริหารงานและพัฒนาขีดความสามารถของบุคลากรตามหลักคุณธรรม
- บริหารกลุ่มภารกิจที่ได้รับมอบหมายให้การดำเนินงานเป็นไปตามกฎหมาย ระเบียบ ข้อบังคับ นโยบายและวัตถุประสงค์ของหน่วยงาน
- ประสานการทำงานโครงการต่าง ๆ กับบุคลากร หน่วยงาน หรือองค์กรอื่น ๆ โดยมีบทบาทในการจูงใจ โน้มน้าว เพื่อให้เกิดความร่วมมือและผลสัมฤทธิ์ตามที่กำหนด
- ปฏิบัติงานอื่น ๆ ตามที่ได้รับมอบหมาย

๒. ตำแหน่งหัวหน้ากลุ่ม

- ศึกษา ค้นคว้า วิเคราะห์ วิจัย รวบรวมข้อมูล รวมทั้งกำกับ ดูแล และติดตามการดำเนินงานในโครงการต่าง ๆ ของกลุ่ม เพื่อให้มีประสิทธิภาพและเป็นไปตามเป้าหมายที่กำหนด
- วางแผนหรือร่วมวางแผนการทำงานตามแผนงานหรือโครงการของหน่วยงาน และแก้ปัญหาในการปฏิบัติงาน เพื่อให้การดำเนินงานเป็นไปตามเป้าหมายและผลสัมฤทธิ์ที่กำหนด
- สนับสนุนให้การดำเนินงานของบุคลากรภายในกลุ่ม ที่ได้รับมอบหมาย โดยการควบคุม กำกับ ติดตาม ให้การดำเนินงานเป็นไปตามกฎหมาย ระเบียบ ข้อบังคับ นโยบายและวัตถุประสงค์ของหน่วยงาน
- ติดตามประเมินผลการปฏิบัติงานของบุคลากรภายในกลุ่ม
- ประสานงานเชื่อมโยงบูรณาการแผนงาน โครงการ บุคลากร งบประมาณ ภายในกลุ่มและระหว่างกลุ่มภารกิจ
- ควบคุมการดำเนินงานของกลุ่มตาม บทบาทหน้าที่และความรับผิดชอบที่ได้รับในแต่ละกลุ่ม ให้ดำเนินงานได้อย่างมีประสิทธิภาพ บรรลุตามพันธกิจ ที่สถาบันพัฒนาสุขภาพเขตเมืองกำหนด
- ปฏิบัติงานอื่น ๆ ตามที่ได้รับมอบหมาย

**๓. กลุ่มบริหารนโยบายยุทธศาสตร์และประเมินผล** หน้าที่และความรับผิดชอบ ดังนี้

๑. รวบรวม วิเคราะห์ สังเคราะห์ กำหนดยุทธศาสตร์ กลยุทธ์ ตัวชี้วัด เป้าหมาย งบประมาณ และจัดทำแผนงานและข้อเสนอเชิงนโยบาย เพื่อขับเคลื่อนการดำเนินงานส่งเสริมสุขภาพและอนามัยสิ่งแวดล้อมที่เหมาะสมกับพื้นที่เขตเมืองและประชาชนกลุ่มเป้าหมายประสบความสำเร็จตามนโยบาย ยุทธศาสตร์ โครงการแผนงาน และผลลัพธ์ที่กรมอนามัยกำหนด รวมทั้งสำรวจและประมวลผลข้อมูลการดำเนินงานตามนโยบายและประเด็นปัญหา เพื่อเป็นข้อมูลสำหรับการจัดทำแผนงานหรือกำหนดยุทธศาสตร์

๒. รวบรวมข้อมูล เพื่อเผยแพร่และถ่ายทอดองค์ความรู้ที่เกี่ยวกับการจัดทำแผนงานโครงการ

๓. พัฒนาระบบการจัดทำตัวชี้วัด กำกับกับการจัดทำกรอบแนวทางและการรายงานผลการปฏิบัติราชการตามเป้าหมายภารกิจหน่วยงาน ให้สอดคล้องกับกรมอนามัยกำหนด

๔. ประสาน ชี้แจงการทำงาน และจัดระบบการนิเทศ กำกับ ติดตามประเมินผลบูรณาการร่วมกับภาคีเครือข่ายให้มีทิศทางเดียวกันกับนโยบายที่กรมอนามัยกำหนด

๕. เชื่อมโยงแผนปฏิบัติราชการ กิจกรรมการดำเนินงาน กับภาคีเครือข่าย เพื่อขับเคลื่อนการดำเนินงานส่งเสริมสุขภาพและสร้างสมดุลอนามัยสิ่งแวดล้อมที่เหมาะสมกับพื้นที่เขตเมือง

๖. ให้คำปรึกษา แนะนำ ตอบปัญหา และชี้แจงเรื่องต่าง ๆ เกี่ยวกับงานนโยบายและแผน เพื่อแก้ปัญหาในการปฏิบัติงาน

๗. ปฏิบัติหน้าที่อื่น ๆ ตามที่ได้รับมอบหมาย

**๔. กลุ่มพัฒนาองค์กรและขับเคลื่อนกำลังคน** หน้าที่และความรับผิดชอบ ดังนี้

๑. จัดทำแผนพัฒนาฝึกอบรมสนับสนุนและพัฒนากำลังคนการส่งเสริมสุขภาพและอนามัยสิ่งแวดล้อมให้กับบุคลากร

๒. วางแผนและบริหารทรัพยากรบุคคลให้ปฏิบัติการของหน่วยงานอย่างมีประสิทธิภาพ ตลอดจนพัฒนาบุคลากรในหน่วยงานให้มีสมรรถนะ (Competency) ที่เหมาะสมกับภารกิจของสถาบันพัฒนาสุขภาพเขตเมือง โดยอาศัยระบบบริหารผลการปฏิบัติงาน (Performance Management System: PMS) ของบุคลากรประเมินสมรรถนะ แผนพัฒนารายบุคคล

๓. ผลักดันการบริหารทรัพยากรบุคคลของสถาบันพัฒนาสุขภาพเขตเมืองที่ครอบคลุมถึงการวางแผน (HRP) การบริหาร (HRM) และการพัฒนา (HRD) ให้เป็นไปตามนโยบายการบริหารทรัพยากรบุคคลของกรมอนามัย

๔. สร้างบรรยากาศความผูกพันในองค์กร ส่งเสริมพัฒนาองค์กรให้ได้ตามมาตรฐานของภาครัฐ พร้อมประสานภาคีเครือข่าย ร่วมทำกิจกรรมเพื่อสังคม (CSR) เพื่อร่วมกันบูรณาการสนับสนุนงบประมาณหรือบุคลากรหรือองค์ความรู้ระหว่างหน่วยงาน

๕. บริหารจัดการสื่อสารประชาสัมพันธ์ ฐานข้อมูลระบบเทคโนโลยีสารสนเทศ ภายในหน่วยงานให้เป็นระบบ และพัฒนาช่องทางการสื่อสารผ่านระบบออนไลน์

๖. จัดทำข้อมูลรอบอัตรากำลัง บทบาทหน้าที่ ภารกิจ สถาบันพัฒนาสุขภาพเขตเมือง ให้กรมอนามัยพิจารณาสถาบันพัฒนาสุขภาพเขตเมืองเป็นโครงสร้างกรอบภารกิจโครงสร้างการบริหารงานของกรมอนามัย ตามกฎกระทรวงแบ่งส่วนราชการกรมอนามัย กระทรวงสาธารณสุข

๗. ปฏิบัติหน้าที่อื่น ๆ ตามที่ได้รับมอบหมาย



## ๕. กลุ่มอำนวยการ ประกอบไปด้วยงาน จำนวน ๕ งาน ดังนี้

- ๕.๑ งานอาคารสถานที่
- ๕.๒ งานยานพาหนะ
- ๕.๓ งานสารบรรณ
- ๕.๔ งานการเงินและตรวจสอบภายใน
- ๕.๕ งานพัสดุ

กลุ่มอำนวยการ มีหน้าที่และความรับผิดชอบ ดังนี้

๑. ศึกษา รวบรวมข้อมูล สถิติ เพื่อสนับสนุนการบริหารสำนักงานในด้านการบริหารจัดการทั่วไป งานช่วยอำนวยการ งานเลขานุการ งานบริหารอาคารสถานที่และยานพาหนะ และงานสัญญาต่าง ๆ ของหน่วยงาน
๒. ควบคุมกำกับ งานธุรการทั่วไป งานสารบรรณ และการรับส่งพัสดุไปรษณีย์
๓. ควบคุมงานยานพาหนะและดูแลอาคารสถานที่และการอนุรักษ์พลังงาน
๔. ตรวจสอบ การจัดทำข้อผูกพันและการดำเนินการบริหารสัญญา และติดตามประเมินผลการดำเนินงานให้การดำเนินงานของงานสารบรรณ อาคารสถานที่ และยานพาหนะ งานการเงินและตรวจสอบภายใน และงานพัสดุ เป็นไปตามกฎหมาย ระเบียบ ข้อบังคับ นโยบายและวัตถุประสงค์ของหน่วยงาน พร้อมติดตามประเมินผลความพึงพอใจของระบบงาน (ลดขั้นตอน อำนวยความสะดวก) และพัฒนาอย่างต่อเนื่อง
๕. จัดทำบัญชี เอกสารรายงานความเคลื่อนไหวทางการเงิน ทั้งเงินในและเงินนอกงบประมาณ เงินทุนหมุนเวียน แผนเพิ่มรายได้ บริหารทางการเงิน เพื่อแสดงสถานะทางการเงินและใช้เป็นฐานข้อมูลที่ต้องตามระเบียบวิธีการบัญชีของส่วนราชการ
๖. จัดทำและจัดสรรงบประมาณแก่หน่วยงานของรัฐเพื่อให้การจัดสรรงบประมาณตรงกับความต้องการจำเป็นและวัตถุประสงค์ของแต่ละกลุ่ม
๗. บริหารจัดการงานการเงินและบัญชี อย่างเป็นระบบ ถูกต้อง และตรวจสอบได้
๘. ควบคุม กำกับ การใช้จ่ายงบประมาณ ให้เป็นไปตามเป้าหมายของกรมอนามัย
๙. บริหารจัดการงานพัสดุและการจัดซื้อจัดจ้าง ครุภัณฑ์ สิ่งก่อสร้าง ฯลฯ ให้การดำเนินงานเป็นไปตามกฎหมาย ระเบียบ ข้อบังคับ นโยบายและวัตถุประสงค์ของหน่วยงาน อย่างเป็นระบบ ถูกต้อง และตรวจสอบได้
๑๐. การควบคุม กำกับ ตรวจสอบ บัญชีพัสดุ คลังพัสดุ ทะเบียนคุมสินทรัพย์ทุกประเภท
๑๑. ซ่อมแซมและดูแลรักษาพัสดุในครอบครอง เพื่อให้มีสภาพที่พร้อมใช้งาน
๑๒. ปฏิบัติหน้าที่อื่น ๆ ตามที่ได้รับมอบหมาย

## ๖. กลุ่มบริหารทางการแพทย์ หน้าที่และความรับผิดชอบ ดังนี้

๑. ให้บริการตรวจรักษาและสร้างเสริมความรอบรู้ด้านสุขภาพ ทุกกลุ่มวัย ทั้งจุดบริการคลินิกของหน่วยงานและหน่วยบริการเชิงรุกนอกสถานที่ของหน่วยงาน และยกระดับงานบริการ เป็น Wellness Clinic Center
๒. พัฒนางานวิจัยและนวัตกรรมการบริหารทางการแพทย์และสร้างเสริมสร้างความรู้ด้านสุขภาพทุกกลุ่มวัยที่สอดคล้องกับวิถีชีวิตเขตเมืองในพื้นที่กรุงเทพมหานครให้เป็นองค์กระตุ้นแบบด้านสุขภาพและขยายผลไปสู่การปฏิบัติในพื้นที่เขตเมืองจังหวัดอื่น ๆ
๓. พัฒนาองค์ความรู้หรือเทคโนโลยีการส่งเสริมสุขภาพะทุกกลุ่มวัยและถ่ายทอดเป็นแนวทางการปฏิบัติงานหรือหลักสูตร ให้แก่หน่วยงานภาครัฐ เอกชน และประชาชน
๔. บริหารจัดการบุคลากรภายในกลุ่มงาน ให้สามารถดำเนินงานได้อย่างมีประสิทธิภาพ
๕. ปฏิบัติหน้าที่อื่น ๆ ตามที่ได้รับมอบหมาย



### ๗. กลุ่มเภสัชกรรม หน้าที่และความรับผิดชอบ ดังนี้

๑. จัดบริการเภสัชกรรมและสร้างเสริมความรอบรู้ด้านสุขภาพ ทุกกลุ่มวัย ส่งเสริมให้ประชาชนปรับเปลี่ยนพฤติกรรมสุขภาพที่มีปัญหาจากการใช้ยาไม่พึงประสงค์จากวิถีชีวิตเขตเมือง และพัฒนาเป็นงานบริการสู่งานวิจัยต้นแบบ

๒. พัฒนาองค์ความรู้ เทคโนโลยี และงานวิจัย นวัตกรรม เภสัชกรรม สำหรับจัดบริการต้นแบบด้านสุขภาพให้หน่วยบริการและภาคีเครือข่ายพื้นที่เขตเมือง และถ่ายทอดเป็นแนวทางการปฏิบัติงานหรือหลักสูตร ให้แก่หน่วยงานภาครัฐ เอกชน และประชาชน

๓. จัดทำข้อมูลเภสัชกรรม พร้อมทั้งรวบรวมสรุปเชื่อมโยงกับฐานข้อมูลของหน่วยงานที่เกี่ยวข้อง เพื่อใช้เป็นแหล่งอ้างอิงของกรมอนามัย

๔. กำกับติดตาม เภสัชกรรม อย่างเป็นระบบและมีประสิทธิภาพ

๕. ปฏิบัติหน้าที่อื่น ๆ ตามที่ได้รับมอบหมาย

### ๘. กลุ่มเวชศาสตร์ชั้นสูง หน้าที่และความรับผิดชอบ ดังนี้

๑. จัดบริการเวชศาสตร์ชั้นสูงและห้องปฏิบัติการตรวจวินิจฉัย ตรวจวิเคราะห์ทางห้องปฏิบัติการ สาขาโลหิตวิทยา ภูมิคุ้มกันวิทยา เคมีคลินิก จุลทรรศนศาสตร์คลินิก และพยาธิวิทยา

๒. สร้างเสริมความรอบรู้ด้านสุขภาพทุกกลุ่มวัย และยกระดับงานบริการเป็น Wellness Clinic Center

๓. พัฒนาองค์ความรู้ เทคโนโลยี และงานวิจัยนวัตกรรม เวชศาสตร์ชั้นสูงและบริการ ห้องปฏิบัติการวินิจฉัย สำหรับจัดบริการต้นแบบด้านสุขภาพให้หน่วยบริการและภาคีเครือข่ายพื้นที่เขตเมืองและถ่ายทอดเป็นแนวทางการปฏิบัติงานหรือหลักสูตรให้แก่หน่วยงานภาครัฐ เอกชน และประชาชน

๔. จัดทำข้อมูลบริการเวชศาสตร์ชั้นสูงและบริการห้องปฏิบัติการวินิจฉัย พร้อมทั้งรวบรวม สรุปเชื่อมโยงกับฐานข้อมูลของหน่วยงานที่เกี่ยวข้อง เพื่อใช้เป็นแหล่งอ้างอิงของกรมอนามัย

๕. ปฏิบัติหน้าที่อื่น ๆ ตามที่ได้รับมอบหมาย

### ๙. กลุ่มการพยาบาล ประกอบไปด้วยงาน จำนวน ๓ งาน ดังนี้

๙.๑ งานคลินิกพัฒนารูปแบบและนวัตกรรมบริการสุขภาพ

๙.๒ งานคลินิกพัฒนารูปแบบและนวัตกรรมบริการสุขภาพสตรี

๙.๓ งานคลินิกพัฒนารูปแบบและนวัตกรรมบริการสุขภาพเด็กดี

กลุ่มการพยาบาล มีหน้าที่และความรับผิดชอบ ดังนี้

๑. จัดบริการคลินิกตรวจโรคทั่วไปและสร้างเสริมความรอบรู้ด้านสุขภาพทุกกลุ่มวัย รวมทั้งการสาธิตบริการเพื่อการปรับเปลี่ยนพฤติกรรมสุขภาพ และให้บริการเกี่ยวกับโรคอื่น ๆ ที่เป็นปัญหาในเขตเมือง พร้อมประสานงานการรับส่งต่อ ให้ผู้รับบริการรักษาต่อในหน่วยบริการอื่น และยกระดับงานบริการ เป็น Wellness Clinic Center

๒. ส่งเสริม วิจัย พัฒนาระบบข้อมูล และผลิตนวัตกรรม สุขภาพเด็กดี สุขภาพสตรี สุขภาพวัยทำงาน และวัยผู้สูงอายุเป็นองค์กรต้นแบบ

๓. ดำเนินงานและพัฒนารูปแบบและนวัตกรรมส่งเสริมสุขภาพ สำหรับจัดบริการต้นแบบด้านสุขภาพให้หน่วยบริการและภาคีเครือข่ายพื้นที่เขตเมือง

๔. จัดตั้งทีมหมอครอบครัว และวางแผนติดตามเยี่ยมบ้าน ปรับเปลี่ยนพฤติกรรมสุขภาพให้ประชาชนที่มีปัญหาสุขภาพจากวิถีชีวิตเขตเมือง และพัฒนาเป็นงานบริการสู่งานวิจัยต้นแบบ ขยายผลไปสู่การปฏิบัติในพื้นที่เขตเมืองจังหวัดอื่น ๆ

๕. ประสานงานจัดทำแผนงานการตรวจคัดกรองเชิงรุกและจัดตั้งทีมงานให้บริการตรวจคัดกรองเชิงรุกสุขภาพประชาชนทุกกลุ่มวัย เชื่อมโยงการทำงาน เครือข่ายหน่วยงาน ภาครัฐ เอกชน และประชาชน

๖. งานสนับสนุนการบริการ งานประชาสัมพันธ์เสียงตามสาย งานเวชระเบียน งานศูนย์แปลงานประกันคุณภาพ งานควบคุมการติดเชื้อภายในหน่วยงาน ระบบจ่ายกลางและงานซักฟอก อย่างเป็นระบบและมีประสิทธิภาพ

๗. พัฒนาการบริการต้นแบบการแก้ไขปัญหาที่เกิดจากการเลี้ยงลูกด้วยนมแม่ พัฒนาเป็นงานวิจัยและนวัตกรรมให้หน่วยบริการและภาคีเครือข่ายพื้นที่เขตเมือง

๘. พัฒนาระบบคัดกรองตรวจพัฒนาการเด็ก และงานสาธิตบริการเด็กปฐมวัย (สถานรับเลี้ยงเด็กกลางวันในสถานบริการ) เป็นต้นแบบการบริการส่งเสริมพัฒนาการเด็กสมวัย สำหรับจัดบริการต้นแบบด้านสุขภาพให้หน่วยบริการ

๙. ปฏิบัติหน้าที่อื่น ๆ ตามที่ได้รับมอบหมาย

#### ๑๐. ศูนย์สุขภาพครบวงจรเขตเมือง หน้าที่และความรับผิดชอบ ดังนี้

๑. จัดบริการคลินิกส่งเสริมสุขภาพทุกกลุ่มวัยและสร้างเสริมความรู้ด้านสุขภาพ รวมทั้งการสาธิตบริการ เพื่อการปรับเปลี่ยนพฤติกรรมสุขภาพและให้บริการเกี่ยวกับโรคอื่น ๆ ที่เป็นปัญหาในเขตเมืองในพื้นที่กรุงเทพมหานคร และยกระดับศูนย์บริการสุขภาพทุกกลุ่มวัย เป็น ศูนย์สุขภาพครบวงจรเขตเมือง (Wellness Clinic Center) สถาบันพัฒนาสุขภาพเขตเมือง พื้นที่ตั้งจังหวัดนนทบุรี

๒. พัฒนางานสาธิตบริการเด็กปฐมวัย (สถานรับเลี้ยงเด็กกลางวันในสถานบริการ) เป็นต้นแบบศูนย์พัฒนาเด็กเล็ก และเด็กก่อนวัยเรียน การบริการส่งเสริมพัฒนาการเด็กสมวัย สำหรับจัดบริการต้นแบบด้านสุขภาพให้หน่วยบริการ

๓. ส่งเสริม วิจัย พัฒนาระบบข้อมูล และผลิตนวัตกรรม ส่งเสริมสุขภาพทุกกลุ่มวัย ให้เป็นองค์กรต้นแบบสุขภาพเด็กดีและขยายผลไปสู่การปฏิบัติในพื้นที่เขตเมืองจังหวัดอื่น ๆ

๔. ปฏิบัติหน้าที่อื่น ๆ ตามที่ได้รับมอบหมาย

#### ๑๑. กลุ่มทันตสาธารณสุข หน้าที่และความรับผิดชอบ ดังนี้

๑. จัดบริการทันตสาธารณสุขและสร้างเสริมความรู้ด้านสุขภาพ ทุกกลุ่มวัย ปรับเปลี่ยนพฤติกรรมสุขภาพให้ประชาชนที่มีปัญหาสุขภาพจากวิถีชีวิตเขตเมือง และพัฒนางานบริการสู่งานวิจัยและนวัตกรรมต้นแบบ และยกระดับงานบริการ เป็น Wellness Clinic Center

๒. พัฒนาองค์ความรู้ เทคโนโลยี และงานวิจัย นวัตกรรม ทันตสาธารณสุข สำหรับจัดบริการต้นแบบด้านสุขภาพให้หน่วยบริการและภาคีเครือข่ายพื้นที่เขตเมือง และถ่ายทอดเป็นแนวทางการปฏิบัติงานหรือหลักสูตรให้แก่หน่วยงานภาครัฐ เอกชน และประชาชน

๓. จัดทำข้อมูล ทันตสาธารณสุข พร้อมทั้งรวบรวมสรุปเชื่อมโยงกับฐานข้อมูลของหน่วยงานที่เกี่ยวข้อง เพื่อใช้เป็นแหล่งอ้างอิงของกรมอนามัย

๔. ปฏิบัติหน้าที่อื่น ๆ ตามที่ได้รับมอบหมาย

#### ๑๒. กลุ่มเวชศาสตร์วิถีชีวิต หน้าที่และความรับผิดชอบ ดังนี้

๑. ให้บริการกายภาพบำบัดและบริการแพทย์แผนจีน ส่งเสริมสุขภาพประชาชนทุกกลุ่มวัย พื้นฟูสมรรถนะร่างกาย

๒. จัดบริการแพทย์แผนไทยและแพทย์ทางเลือก และสร้างเสริมความรู้ด้านสุขภาพ ทุกกลุ่มวัย และยกระดับงานบริการ เป็น Wellness Clinic Center

๓. พัฒนาองค์ความรู้ เทคโนโลยี และงานวิจัย นวัตกรรม แพทย์แผนไทยและแพทย์ทางเลือก สำหรับ สาธิตให้หน่วยบริการและภาคีเครือข่ายพื้นที่เขตเมือง และถ่ายทอดเป็นแนวทางการปฏิบัติงานหรือหลักสูตร ให้แก่ หน่วยงานภาครัฐ เอกชน และประชาชน

๔. พัฒนาจุดบริการคลินิก ๓ อ (ครัวสาธิต, ศูนย์สุขภาพ Fitness Center, สติบำบัด) เพื่อส่งเสริม สุขภาพทุกกลุ่มวัย รวมทั้งพัฒนาการสาธิตบริการเพื่อการปรับเปลี่ยนพฤติกรรมสุขภาพ ให้ประชาชนพื้นที่เขตเมือง และยกระดับงานบริการ เป็น Wellness Clinic Center

๕. จัดทำข้อมูลแพทย์แผนไทยและแพทย์ทางเลือก พร้อมทั้งรวบรวมสรุปเชื่อมโยงกับฐานข้อมูลของ หน่วยงานที่เกี่ยวข้อง เพื่อใช้เป็นแหล่งอ้างอิงของกรมอนามัย

๖. พัฒนารูปแบบบริการเวชศาสตร์วิถีชีวิตและการดูแลสุขภาพแบบองค์รวม ร่วมกับการผสมผสาน การแพทย์ทางเลือกเพื่อเสริมสร้างสุขภาพให้กับผู้รับบริการ

๗. พัฒนาและถ่ายทอดองค์ความรู้ด้านเวชศาสตร์วิถีชีวิต ผ่านหลักสูตรอบรมแพทย์และบุคลากร สหสาขาวิชาชีพให้กับหน่วยงานภาคีเครือข่าย

๘. ปฏิบัติหน้าที่อื่น ๆ ตามที่ได้รับมอบหมาย

**๑๓. กลุ่มอนามัยสิ่งแวดล้อม** หน้าที่และความรับผิดชอบ ดังนี้

๑. ศึกษา วิจัย พัฒนา และประยุกต์องค์ความรู้ เทคโนโลยีการอนามัยสิ่งแวดล้อมพื้นที่เขตเมือง

๒. ส่งเสริมกลไกการจัดการและเฝ้าระวังด้านอนามัยสิ่งแวดล้อมจากมลพิษ เหตุรำคาญและกิจกรรมที่ เป็นอันตรายต่อสุขภาพพื้นที่เขตเมือง ตามกฎหมายว่าด้วยการสาธารณสุขและกฎหมายอื่นที่เกี่ยวข้อง

๓. ร่วมกับกลุ่มงานอื่น ๆ ภายในหน่วยงาน พัฒนาชุดความรู้ทางวิชาการ เทคโนโลยี และนวัตกรรม ด้านการจัดการและเฝ้าระวังอนามัยสิ่งแวดล้อมจากมลพิษ ต่อสุขภาพพื้นที่ ตามกฎหมายว่าด้วยการสาธารณสุขและ กฎหมายอื่นที่เกี่ยวข้อง

๔. พัฒนาและร่วมประเมินมาตรฐาน กฎเกณฑ์ การรับรองมาตรฐานการอนามัยสิ่งแวดล้อม เพื่อส่งเสริมและสนับสนุนกลไกการดำเนินงานให้เป็นไปตามกฎหมายว่าด้วยการสาธารณสุขและกฎหมายอื่นที่ เกี่ยวข้อง

๕. ประสานความร่วมมือ ติดตามและประเมินผล ด้านการอนามัยสิ่งแวดล้อม ของหน่วยงานภาครัฐ ภาคเอกชน พื้นที่เขตเมือง รวมทั้งพัฒนาความร่วมมือระหว่างประเทศในการแลกเปลี่ยนเรียนรู้ และถ่ายทอด เทคโนโลยีด้านการอนามัยสิ่งแวดล้อม

๖. การควบคุมงานทะเบียนทรัพย์สินที่ดิน งานนิติกรรมและสัญญา บันทึกข้อตกลงความร่วมมือทาง วิชาการ งานนิติกร งานคดี การยกร่างปรับปรุงแก้ไขกฎหมายและระเบียบ

๗. ผลักดันการบังคับใช้และมาตรการทางกฎหมายที่เกี่ยวข้องกับงานส่งเสริมสุขภาพและอนามัย สิ่งแวดล้อม สนับสนุนการพัฒนาเจ้าพนักงานท้องถิ่นและเจ้าพนักงานสาธารณสุข ในเขตเมือง เพื่อคุ้มครอง ประชาชนด้านสุขลักษณะและอนามัยสิ่งแวดล้อม ตามพระราชบัญญัติการสาธารณสุข พ.ศ.๒๕๓๕ (และที่แก้ไข เพิ่มเติมฉบับที่ ๓ พ.ศ.๒๕๖๐) และกฎหมายพระราชบัญญัติควบคุมการส่งเสริมการตลาดอาหารทารกและเด็กเล็ก พ.ศ.๒๕๖๐ และพระราชบัญญัติการป้องกันและแก้ไขปัญหาการตั้งครรภ์ในวัยรุ่น พ.ศ.๒๕๕๙ และ กฎหมายฉบับ อื่นที่เกี่ยวข้อง

๘. การพัฒนารูปแบบการจัดการเหตุร้องเรียนโดยสร้างความรอบรู้ด้านกฎหมายและวิชาการ และ สนับสนุนให้สำนักงานหรือหน่วยงานด้านกฎหมายขององค์กรปกครองส่วนท้องถิ่น มีการสร้างสภาพแวดล้อมที่เอื้อ ต่อการเรียนรู้ ผลักดันการขับเคลื่อนสู่องค์กรแห่งการเรียนรู้ด้านกฎหมายและวิชาการเพื่อคุ้มครองสุขภาพและ สภาวะความเป็นอยู่ที่เหมาะสมกับการดำรงชีพของประชาชนในเขตเมือง

๙. งานตรวจสอบข้อเท็จจริง สอบสวน เก็บข้อมูล และจัดทำสรุปรายงานและนำเสนอผลการตรวจสอบข้อเท็จจริงกรณีอุทธรณ์ในพื้นที่เขตกรุงเทพมหานคร ต่อคณะกรรมการพิจารณาการอุทธรณ์ ตามพระราชบัญญัติการสาธารณสุข พ.ศ. ๒๕๓๕ และที่แก้ไขเพิ่มเติม

๑๐. สื่อสารประชาสัมพันธ์ ถ่ายทอดองค์ความรู้การจัดการเหตุรำคาญและการอุทธรณ์สำหรับภาคประชาชนเพื่อคุ้มครองสิทธิและปกป้องสุขภาพของประชาชน

๑๑. ฝึกอบรมสนับสนุนและพัฒนากำลังคนการส่งเสริมสุขภาพและอนามัยสิ่งแวดล้อมให้กับภาคีเครือข่ายพื้นที่เขตเมือง องค์กรปกครองส่วนท้องถิ่น เทศบาลเมือง เทศบาลนคร และท้องถิ่นเขตปกครองพิเศษ

๑๒. ปฏิบัติหน้าที่อื่น ๆ ตามที่ได้รับมอบหมาย

#### ๑๔. กลุ่มพัฒนาวิจัย นวัตกรรมและความรอบรู้ด้านสุขภาพ หน้าที่และความรับผิดชอบ ดังนี้

๑. กำหนดทิศทางการศึกษาวิจัยและบริหารการใช้ประโยชน์งานวิจัยให้สอดคล้องกับนโยบายเป้าหมายของกรมอนามัย

๒. การดำเนินงานขับเคลื่อนงานความรู้ด้านสุขภาพ ภายในหน่วยงาน ชุมชน ท้องถิ่น และเครือข่าย พร้อมขยายผลให้กับภาคีเครือข่ายพื้นที่เขตเมือง องค์กรปกครองส่วนท้องถิ่น เทศบาลเมือง เทศบาลนคร และท้องถิ่นเขตปกครองพิเศษและประชาชน

๓. สร้างบรรยากาศและสภาพแวดล้อมที่เอื้อต่อการเรียนรู้ เพื่อขับเคลื่อนองค์กรเป็นสถาบันวิชาการส่งเสริมสุขภาพะเขตเมือง

๔. การพัฒนากระบวนการจัดการความรู้ วิจัยและนวัตกรรม ให้องค์กรดำเนินงานส่งเสริมสุขภาพะและอนามัยสิ่งแวดล้อมเป็นองค์กรรอบรู้ด้านสุขภาพและขยายผลไปสู่การปฏิบัติในพื้นที่เขตเมือง จังหวัดอื่น ๆ

๕. ส่งเสริมแสวงหาแหล่งเรียนรู้ และงบประมาณเพื่อเร่งรัด และผลักดันการพัฒนางานวิจัยและนวัตกรรม เพื่อให้สถาบันพัฒนาสุขภาพะเขตเมืองดำเนินงานส่งเสริมสุขภาพะทุกกลุ่มวัยและอนามัยสิ่งแวดล้อมให้ประชาชนมีสุขภาพดี

๖. สร้างระบบแรงจูงใจ สนับสนุนพัฒนางานวิจัยและนวัตกรรม สอดคล้องกับแผนการกำกับติดตามประเมินผลการสร้างและพัฒนาผลงานวิจัยของหน่วยงาน

๗. ปฏิบัติหน้าที่อื่น ๆ ตามที่ได้รับมอบหมาย

#### ๑๕. กลุ่มพัฒนาสุขภาพะสตรี เด็กปฐมวัย และครอบครัว หน้าที่และความรับผิดชอบ ดังนี้

๑. ร่วมพัฒนาระบบเฝ้าระวังด้านสุขภาพและปัจจัยเสี่ยงสุขภาพ สตรี เด็กปฐมวัยและครอบครัวในพื้นที่กรุงเทพมหานคร

๒. พัฒนารูปแบบการวิจัยและนวัตกรรมการส่งเสริมสุขภาพะและอนามัยสิ่งแวดล้อม สตรี เด็กปฐมวัยและครอบครัว ที่สอดคล้องกับวิถีชีวิตเขตเมืองในพื้นที่กรุงเทพมหานครให้เป็นองค์กรต้นแบบด้านสุขภาพและขยายผลไปสู่การปฏิบัติในพื้นที่เขตเมืองจังหวัดอื่น ๆ

๓. พัฒนาองค์ความรู้หรือเทคโนโลยีการส่งเสริมสุขภาพะและอนามัยสิ่งแวดล้อมสตรี เด็กปฐมวัยและครอบครัว และถ่ายทอดเป็นแนวทางการปฏิบัติงานหรือหลักสูตรหรือรูปแบบอื่น ๆ ซึ่งเป็นผลงานวิชาการได้มาตรฐาน ให้แก่หน่วยงานภาครัฐ เอกชน และประชาชน

๔. สื่อสารประชาสัมพันธ์สร้างกระแสการส่งเสริมสุขภาพะและอนามัยสิ่งแวดล้อม สตรี เด็กปฐมวัยและครอบครัว

๕. การจัดทำข้อมูลการส่งเสริมสุขภาพะและอนามัยสิ่งแวดล้อม สตรี เด็กปฐมวัยและครอบครัว พร้อมทั้งรวบรวมสรุปเชื่อมโยงกับฐานข้อมูลของหน่วยงานที่เกี่ยวข้อง เพื่อใช้เป็นแหล่งอ้างอิงของกรมอนามัย

๖. ฝึกอบรมสนับสนุนและพัฒนากำลังคนการส่งเสริมสุขภาพะและอนามัยสิ่งแวดล้อมให้กับภาคีเครือข่ายพื้นที่เขตเมือง องค์กรปกครองส่วนท้องถิ่น เทศบาลเมือง เทศบาลนคร และท้องถิ่นเขตปกครองพิเศษ



๗. ศึกษา วิเคราะห์ และขับเคลื่อนการดำเนินงานตามพระราชบัญญัติควบคุมการส่งเสริมการตลาดอาหารสำหรับทารกและเด็กเล็ก พ.ศ. ๒๕๖๐ และกฎหมายอื่นที่เกี่ยวข้อง

๘. ปฏิบัติหน้าที่อื่น ๆ ตามที่ได้รับมอบหมาย

**๑๖. กลุ่มพัฒนาสุขภาพวัยเรียน วัยรุ่น และสถานศึกษา** หน้าที่และความรับผิดชอบ ดังนี้

๑. ร่วมพัฒนาระบบเฝ้าระวังด้านสุขภาพและปัจจัยเสี่ยงสุขภาพ วัยเรียน วัยรุ่น และสถานศึกษา ในพื้นที่กรุงเทพมหานคร

๒. พัฒนารูปแบบการวิจัยและนวัตกรรมการส่งเสริมสุขภาพและอนามัยสิ่งแวดล้อม วัยเรียน วัยรุ่น และสถานศึกษา ที่สอดคล้องกับวิถีชีวิตเขตเมืองในพื้นที่กรุงเทพมหานครให้เป็นองค์การต้นแบบด้านสุขภาพและขยายผลไปสู่การปฏิบัติในพื้นที่เขตเมืองจังหวัดอื่น ๆ

๓. พัฒนาองค์ความรู้หรือเทคโนโลยีการส่งเสริมสุขภาพและอนามัยสิ่งแวดล้อม วัยเรียน วัยรุ่น และสถานศึกษา และถ่ายทอดเป็นแนวทางการปฏิบัติงานหรือหลักสูตรหรือรูปแบบอื่น ๆ ซึ่งเป็นผลงานวิชาการได้มาตรฐาน ให้แก่หน่วยงานภาครัฐ เอกชน และประชาชน

๔. สื่อสารประชาสัมพันธ์สร้างกระแสการส่งเสริมสุขภาพและอนามัยสิ่งแวดล้อมวัยเรียน วัยรุ่น และสถานศึกษา

๕. การจัดทำข้อมูลการส่งเสริมสุขภาพและอนามัยสิ่งแวดล้อม วัยเรียน วัยรุ่น และสถานศึกษา พร้อมทั้งรวบรวมสรุปเชื่อมโยงกับฐานข้อมูลของหน่วยงานที่เกี่ยวข้อง เพื่อใช้เป็นแหล่งอ้างอิงของกรมอนามัย

๖. ฝึกอบรมสนับสนุนและพัฒนากำลังคนการส่งเสริมสุขภาพและอนามัยสิ่งแวดล้อมให้กับภาคีเครือข่ายพื้นที่เขตเมือง องค์กรปกครองส่วนท้องถิ่น เทศบาลเมือง เทศบาลนคร และท้องถิ่นเขตปกครองพิเศษ

๗. ศึกษา วิเคราะห์ และร่วมขับเคลื่อนการดำเนินงานตามพระราชบัญญัติการป้องกันและแก้ไขปัญหาการตั้งครรภ์ในวัยรุ่น พ.ศ. ๒๕๕๙ และกฎหมายอื่นที่เกี่ยวข้อง

๘. ปฏิบัติหน้าที่อื่น ๆ ตามที่ได้รับมอบหมาย

**๑๗. กลุ่มพัฒนาสุขภาพวัยทำงานและสถานที่ทำงาน** หน้าที่และความรับผิดชอบ ดังนี้

๑. ร่วมพัฒนาระบบเฝ้าระวังด้านสุขภาพและปัจจัยเสี่ยงสุขภาพ วัยทำงานและสถานที่ทำงาน ในพื้นที่กรุงเทพมหานคร

๒. พัฒนารูปแบบการวิจัยและนวัตกรรมการส่งเสริมสุขภาพและอนามัยสิ่งแวดล้อม วัยทำงานและสถานที่ทำงาน ที่สอดคล้องกับวิถีชีวิตเขตเมืองในพื้นที่กรุงเทพมหานครให้เป็นองค์การต้นแบบด้านสุขภาพและขยายผลไปสู่การปฏิบัติในพื้นที่เขตเมืองจังหวัดอื่น ๆ

๓. พัฒนาองค์ความรู้หรือเทคโนโลยีการส่งเสริมสุขภาพและอนามัยสิ่งแวดล้อม วัยทำงานและสถานที่ทำงาน และถ่ายทอดเป็นแนวทางการปฏิบัติงานหรือหลักสูตร หรือรูปแบบอื่น ๆ ซึ่งเป็นผลงานวิชาการได้มาตรฐาน ให้แก่หน่วยงานภาครัฐ เอกชน และประชาชน

๔. สื่อสารประชาสัมพันธ์สร้างกระแสการส่งเสริมสุขภาพและอนามัยสิ่งแวดล้อมวัยทำงานและสถานที่ทำงาน

๕. การจัดทำข้อมูลการส่งเสริมสุขภาพและอนามัยสิ่งแวดล้อมวัยทำงานและสถานที่ทำงาน พร้อมทั้งรวบรวมสรุปเชื่อมโยงกับฐานข้อมูลของหน่วยงานที่เกี่ยวข้อง เพื่อใช้เป็นแหล่งอ้างอิงของกรมอนามัย

๖. ฝึกอบรมสนับสนุนและพัฒนากำลังคนการส่งเสริมสุขภาพและอนามัยสิ่งแวดล้อมให้กับภาคีเครือข่ายพื้นที่เขตเมือง องค์กรปกครองส่วนท้องถิ่น เทศบาลเมือง เทศบาลนคร และท้องถิ่นเขตปกครองพิเศษ

๗. ปฏิบัติหน้าที่อื่น ๆ ตามที่ได้รับมอบหมาย



**๑๘. กลุ่มพัฒนาสุขภาพผู้สูงอายุ หน้าที่และความรับผิดชอบ ดังนี้**

๑. พัฒนาชุมชนผู้สูงอายุในเขตกรุงเทพมหานครให้เป็นศูนย์แลกเปลี่ยนเรียนรู้ผู้สูงอายุเขตเมืองและขยายผลไปสู่การปฏิบัติในพื้นที่เขตเมืองจังหวัดอื่น ๆ

๒. ร่วมพัฒนาระบบเฝ้าระวังด้านสุขภาพและปัจจัยเสี่ยงสุขภาพผู้สูงอายุ ในพื้นที่กรุงเทพมหานคร

๓. พัฒนารูปแบบการวิจัยและนวัตกรรมการส่งเสริมสุขภาพและอนามัยสิ่งแวดล้อม สุขภาวะผู้สูงอายุ ที่สอดคล้องกับวิถีชีวิตเขตเมืองให้เป็นองค์การต้นแบบด้านสุขภาพและขยายผลไปสู่การปฏิบัติในพื้นที่เขตเมืองจังหวัดอื่น ๆ

๔. พัฒนาศักยภาพหรือเทคโนโลยีการส่งเสริมสุขภาพและอนามัยสิ่งแวดล้อมผู้สูงอายุและถ่ายทอดเป็นแนวทางการปฏิบัติงานหรือหลักสูตรหรือรูปแบบอื่น ๆ ซึ่งเป็นผลงานวิชาการได้มาตรฐาน ให้แก่หน่วยงานภาครัฐ เอกชน และประชาชน

๕. สื่อสารประชาสัมพันธ์สร้างกระแสการส่งเสริมสุขภาพและอนามัยสิ่งแวดล้อมผู้สูงอายุ

๖. การจัดทำข้อมูลการส่งเสริมสุขภาพและอนามัยสิ่งแวดล้อม ผู้สูงอายุ พร้อมทั้งรวบรวมสรุปเชื่อมโยงกับฐานข้อมูลของหน่วยงานที่เกี่ยวข้อง เพื่อใช้เป็นแหล่งอ้างอิงของกรมอนามัย

๗. ฝึกอบรมสนับสนุนและพัฒนากำลังคนการส่งเสริมสุขภาพและอนามัยสิ่งแวดล้อมให้กับภาคีเครือข่ายพื้นที่เขตเมือง องค์กรปกครองส่วนท้องถิ่น เทศบาลเมือง เทศบาลนคร และท้องถิ่นเขตปกครองพิเศษ

๘. ปฏิบัติหน้าที่อื่น ๆ ตามที่ได้รับมอบหมาย



รายชื่อข้าราชการและเจ้าหน้าที่สถาบันพัฒนาสุขภาพเขตเมือง

ข้อมูล ณ วันที่ ๑ เมษายน ๒๕๖๗

ลำดับ	ชื่อ-สกุล	ตำแหน่ง	ระดับ	ตำแหน่งตามโครงสร้างสถาบันพัฒนาสุขภาพเขตเมือง	ประเภทตำแหน่ง	สถานที่ปฏิบัติงาน
๑	ดร.นายแพทย์นิธิรัตน์ บุญตานนท์	นายแพทย์	เชี่ยวชาญ	ผู้อำนวยการสถาบันพัฒนาสุขภาพเขตเมือง	ข้าราชการ	สสม. กรุงเทพมหานคร
๑	ดร.ศิริพรรณ บุตรศรี	นักวิชาการสาธารณสุขเชี่ยวชาญ (ด้านโภชนาการ)	เชี่ยวชาญ	รองผู้อำนวยการสถาบันพัฒนาสุขภาพเขตเมือง	ข้าราชการ	สสม. กรุงเทพมหานคร
๑	นางรัชณี บุญเรืองศรี	นักวิชาการสาธารณสุข (ด้านสาธารณสุข)	รักษาการใน ตำแหน่งเชี่ยวชาญ	รองผู้อำนวยการสถาบันพัฒนาสุขภาพเขตเมือง	ข้าราชการ	สสม. กรุงเทพมหานคร
๑	นางสาวเกศรา โชคนำชัยสิริ	นักวิชาการสาธารณสุข	ชำนาญการพิเศษ	รองผู้อำนวยการสถาบันพัฒนาสุขภาพเขตเมือง และปฏิบัติหน้าที่หัวหน้ากลุ่มพัฒนาองค์กรและขับเคลื่อนกำลังคน อีกหน้าที่หนึ่ง	ข้าราชการ	สสม. กรุงเทพมหานคร
๑	นางสาวสมบูรณ์ ศรีภู	นักวิชาการสาธารณสุข	ชำนาญการ	หัวหน้ากลุ่มบริหารนโยบายยุทธศาสตร์และประเมินผล	ข้าราชการ	สสม. กรุงเทพมหานคร
๒	ว่าที่ร้อยตรีหญิงโยธกา แก้วคำ	นักวิเคราะห์นโยบายและแผน	ปฏิบัติการ	กลุ่มบริหารนโยบายยุทธศาสตร์และประเมินผล	ข้าราชการ	สสม. กรุงเทพมหานคร
๓	นางสาวจุฑามาศ วงคำจันทร์	พยาบาลวิชาชีพ	ปฏิบัติการ	กลุ่มบริหารนโยบายยุทธศาสตร์และประเมินผล	ข้าราชการ	สสม. กรุงเทพมหานคร
๔	นางสาวนิตา บัณฑิตย์	พยาบาลวิชาชีพ	ปฏิบัติการ	กลุ่มบริหารนโยบายยุทธศาสตร์และประเมินผล	ข้าราชการ	สสม. กรุงเทพมหานคร
๕	นางปณิตา ศรีบุญธรรม	พนักงานธุรการ	ส๔	กลุ่มบริหารนโยบายยุทธศาสตร์และประเมินผล(งานธุรการประจำกลุ่มงาน)	ลูกจ้างประจำ	สสม. กรุงเทพมหานคร
๑	นางวิชดา คุ่มยิ้ม	นักจัดการงานทั่วไป	ชำนาญการ	กลุ่มพัฒนาองค์กรและขับเคลื่อนกำลังคน	ข้าราชการ	สสม. กรุงเทพมหานคร
๒	นางสาวกะชามาศ แซ่เถียน	พยาบาลวิชาชีพ	ปฏิบัติการ	กลุ่มพัฒนาองค์กรและขับเคลื่อนกำลังคน	ข้าราชการ	สสม. กรุงเทพมหานคร
๓	นางสาวโสภิตา อินไชยวงศ์	พยาบาลวิชาชีพ	ปฏิบัติการ	กลุ่มพัฒนาองค์กรและขับเคลื่อนกำลังคน	ข้าราชการ	สสม. กรุงเทพมหานคร
๔	นายเมธีร์ ชะรัตรัมย์	นักวิชาการคอมพิวเตอร์	ปฏิบัติการ	กลุ่มพัฒนาองค์กรและขับเคลื่อนกำลังคน	ข้าราชการ	สสม. กรุงเทพมหานคร
๕	นายเทพพงศ์ วงศ์เขื่อนแก้ว	นักวิชาการคอมพิวเตอร์	ปฏิบัติการ	กลุ่มพัฒนาองค์กรและขับเคลื่อนกำลังคน	ข้าราชการ	สสม. กรุงเทพมหานคร
๖	นายวิทย์ นิลรัตน์	นักวิชาการคอมพิวเตอร์	ปฏิบัติการ	กลุ่มพัฒนาองค์กรและขับเคลื่อนกำลังคน	ข้าราชการ	สสม. กรุงเทพมหานคร
๗	นางสาวสุชาดา เดชเดชา	นายช่างศิลป์	ชำนาญงาน	กลุ่มพัฒนาองค์กรและขับเคลื่อนกำลังคน	ข้าราชการ	สสม. กรุงเทพมหานคร
๘	นางสาวรัตนา โยนอก	เจ้าพนักงานธุรการ	ชำนาญงาน	กลุ่มพัฒนาองค์กรและขับเคลื่อนกำลังคน	ข้าราชการ	สสม. กรุงเทพมหานคร
๙	นางสาวตรียานุช ดอนดง	นักประชาสัมพันธ์		กลุ่มพัฒนาองค์กรและขับเคลื่อนกำลังคน และปฏิบัติหน้าที่เลขานุการผู้อำนวยการฯ อีกหน้าที่หนึ่ง	พนักงานราชการ	สสม. กรุงเทพมหานคร
๑๐	นางวิไลพร สงเคราะห์	นักจัดการงานทั่วไป		กลุ่มพัฒนาองค์กรและขับเคลื่อนกำลังคน	พนักงานราชการ	สสม. กรุงเทพมหานคร
๑๑	นางสาวโสรยา หนูรอด	นักทรัพยากรบุคคล		กลุ่มพัฒนาองค์กรและขับเคลื่อนกำลังคน	พนักงานราชการ	สสม. กรุงเทพมหานคร
๑๒	นางสาวอรโพลิน เล้าเลิศอนันต์	ผู้ช่วยเจ้าหน้าที่อนามัย	ส๒	กลุ่มพัฒนาองค์กรและขับเคลื่อนกำลังคน	ลูกจ้างประจำ	สสม. กรุงเทพมหานคร
๑๓	นายศักดิ์สิทธิ์ โกมลปานิก	ช่างถ่ายภาพ	ส๓	กลุ่มพัฒนาองค์กรและขับเคลื่อนกำลังคน	ลูกจ้างประจำ	สสม. กรุงเทพมหานคร

รายชื่อข้าราชการและเจ้าหน้าที่สถาบันพัฒนาสุภาพะเขตเมือง

ข้อมูล ณ วันที่ ๑ เมษายน ๒๕๖๗

ลำดับ	ชื่อ-สกุล	ตำแหน่ง	ระดับ	ตำแหน่งตามโครงสร้างสถาบันพัฒนาสุภาพะเขตเมือง	ประเภทตำแหน่ง	สถานที่ปฏิบัติงาน
๑๔	นายมนตรี ศรีโพลย์	พนักงานฉายภาพยนตร์	ส๒	กลุ่มพัฒนาองค์กรและขับเคลื่อนกำลังคน	ลูกจ้างประจำ	สสม. กรุงเทพมหานคร
๑๕	นางสาวสรณ ลันดา	เจ้าพนักงานธุรการ		กลุ่มพัฒนาองค์กรและขับเคลื่อนกำลังคน (งานธุรการประจำกลุ่มงาน)	พนักงานกระทรวง	สสม. กรุงเทพมหานคร
๑	นางชนภา ศรีหาล้า	เจ้าพนักงานธุรการ	อาวุโส	หัวหน้ากลุ่มอำนวยการ	ข้าราชการ	สสม. กรุงเทพมหานคร
๑	นายสิทธิพล ทิชาชาติ	นายช่างไฟฟ้า		หัวหน้างานอาคารสถานที่	พนักงานราชการ	สสม. กรุงเทพมหานคร
๒	ว่าที่ร้อยตรีบรรจบ เขจรนิตย์	พนักงานขับรถยนต์	ส๒	งานสารบรรณ (ถ่ายเอกสาร)	ลูกจ้างประจำ	สสม. กรุงเทพมหานคร
๓	นางสาววรรณีย์ อยู่ตาล	พนักงานบริการ		งานอาคารสถานที่ (ทำความสะอาดชั้น ๑) งานเวชระเบียนและงานซักฟอก	พนักงานกระทรวง	สสม. กรุงเทพมหานคร
๔	นางขวัญเรือน เอี่ยมโอษฐ์	พนักงานประจำตึก		งานอาคารสถานที่ (ทำความสะอาดชั้น ๒)	พนักงานกระทรวง	สสม. กรุงเทพมหานคร
๕	นางเดือนเพ็ญ คล้ายบุญมี	พนักงานบริการ		งานอาคารสถานที่ (ทำความสะอาดชั้น ๒)	พนักงานกระทรวง	สสม. กรุงเทพมหานคร
๖	นางจอมขวัญ นุ้ยโม	พนักงานบริการ		งานอาคารสถานที่ (ทำความสะอาดชั้น ๓)	พนักงานกระทรวง	สสม. กรุงเทพมหานคร
๗	นางนวลปราง ศรีพินนา	พนักงานประจำตึก		งานอาคารสถานที่ (ทำความสะอาดชั้น ๔)	พนักงานกระทรวง	สสม. กรุงเทพมหานคร
๘	นายอนันต์ แก้วกิ่ง	ผู้ช่วยเจ้าหน้าที่อนามัย		งานอาคารสถานที่ (ดูแลความสะอาดสวนต้นไม้ และช่างซ่อมบำรุง)	พนักงานกระทรวง	สสม. กรุงเทพมหานคร
๙	นายอนุชาติ คล้ายบุญมี	พนักงานประกอบอาหาร		งานอาคารสถานที่ (พ่อครัวทำอาหาร)	พนักงานกระทรวง	สสม. กรุงเทพมหานคร
๑๐	นายสมิต บำรุงสาลี	พนักงานแปล		งานอาคารสถานที่ (ช่างซ่อมบำรุง)	พนักงานกระทรวง	สสม. กรุงเทพมหานคร
๑๑	นางสาวสมัย ศรีพินนา	พนักงานเกษตรพื้นฐาน		งานอาคารสถานที่ (ดูแลความสะอาดสวนและบำรุงรักษาต้นไม้)	จ้างเหมาบริการ	สสม. กรุงเทพมหานคร
๑๒	นางเกศสุดา แพงแก้ว	พนักงานบริการ		งานอาคารสถานที่ (แม่บ้าน)	พนักงานกระทรวง	สสม. นนทบุรี
๑๓	นางอำพร ด้วงชมพู	พนักงานบริการ		งานอาคารสถานที่ (แม่ครัวทำอาหาร)	พนักงานกระทรวง	สสม. นนทบุรี
๑๔	นางพัชรี เกิดฉาย	พนักงานประกอบอาหาร		งานอาคารสถานที่ (แม่ครัวทำอาหาร)	พนักงานกระทรวง	สสม. นนทบุรี
๑๕	นายฉกาจ กองพุด	พนักงานเกษตรพื้นฐาน		งานอาคารสถานที่ (ดูแลสวนต้นไม้ และช่างซ่อมบำรุง)	พนักงานกระทรวง	สสม. นนทบุรี
๑๖	นางจิราพร กลั่นกลิ่น	ผู้ช่วยผู้ประกอบอาหาร		งานอาคารสถานที่ (แม่ครัวทำอาหาร)	จ้างเหมาบริการ	สสม. นนทบุรี
๑๗	นางสาวสุรีย์ฉาย เพ็ชรอินทร์	พนักงานบริการสถานที่และจัดเตรียมห้องประชุม		งานอาคารสถานที่ (แม่บ้าน)	จ้างเหมาบริการ	สสม. นนทบุรี
๑๘	นางสาวสุพัฒน์ จันเปரியง	พนักงานบริการสถานที่และบริการงานทั่วไป		งานอาคารสถานที่ (แม่บ้าน)	จ้างเหมาบริการ	สสม. นนทบุรี
๑๙	นายทักษิณ ใจเผื่อแม่	พนักงานบริการ		งานอาคารสถานที่ (ช่างซ่อมบำรุง)	จ้างเหมาบริการ	สสม. นนทบุรี
๒๐	นางสาวขวัญยืน กลิ่นหอม	พนักงานบริการ		งานอาคารสถานที่ (แม่บ้าน)	จ้างเหมาบริการ	สสม. นนทบุรี
๑	นายภมร เจริญสุข	พนักงานขับรถยนต์	ส๒	หัวหน้างานยานพาหนะ	ลูกจ้างประจำ	สสม. กรุงเทพมหานคร
๒	นายฉัตรชัย กอวงษ์	พนักงานขับรถยนต์	ส๒	งานยานพาหนะ (พนักงานขับรถยนต์)	ลูกจ้างประจำ	สสม. กรุงเทพมหานคร
๓	นายอำนาจ เจจือ	พนักงานขับรถยนต์	ส๒	งานยานพาหนะ (พนักงานขับรถยนต์)	ลูกจ้างประจำ	สสม. กรุงเทพมหานคร

รายชื่อข้าราชการและเจ้าหน้าที่สถาบันพัฒนาสุภาพะเขตเมือง

ข้อมูล ณ วันที่ ๑ เมษายน ๒๕๖๗

ลำดับ	ชื่อ-สกุล	ตำแหน่ง	ระดับ	ตำแหน่งตามโครงสร้างสถาบันพัฒนาสุภาพะเขตเมือง	ประเภทตำแหน่ง	สถานที่ปฏิบัติงาน
๔	นายสุระสิทธิ์ เอี้ยวประเสริฐ	พนักงานขับรถยนต์	ส๒	งานยานพาหนะ (พนักงานขับรถยนต์)	ลูกจ้างประจำ	สสม. กรุงเทพมหานคร
๕	นายปาริณ สุตปลิต	พนักงานบริการ		งานยานพาหนะ (พนักงานขับรถยนต์)	พนักงานกระทรวง	สสม. กรุงเทพมหานคร
๖	นายสมภพ เกตุถิ่น	พนักงานขับรถยนต์		งานยานพาหนะ (พนักงานขับรถยนต์)	จ้างเหมาบริการ	สสม. กรุงเทพมหานคร
๗	นายอนันต์ ประจุ	พนักงานขับรถยนต์		งานยานพาหนะ (พนักงานขับรถยนต์)	จ้างเหมาบริการ	สสม. นนทบุรี
๑	นางปฤชญา สีนาค	พนักงานธุรการ	ส๔	หัวหน้างานสารบรรณ	ลูกจ้างประจำ	สสม. กรุงเทพมหานคร
๒	นางกนกลักษณ์ ดอนดง	เจ้าพนักงานธุรการ		งานสารบรรณ (พิจารณาหนังสือ)	จ้างเหมาบริการ	สสม. กรุงเทพมหานคร
๓	นางจันทร์ฉาย พจน์พริ้ง	ผู้ช่วยเจ้าหน้าที่อนามัย	ส๒	บรรณารักษ์ห้องสมุดและงานธุรการและรับ - ส่งแฟ้มเอกสาร	ลูกจ้างประจำ	สสม. กรุงเทพมหานคร
๔	นายสุชาติ นุ่มไทย	พนักงานบริการเอกสารทั่วไป	บ๒	งานสารบรรณ (ถ่ายเอกสารและช่างซ่อมบำรุง)	ลูกจ้างประจำ	สสม. กรุงเทพมหานคร
๕	นายไชยพล ทิรัญญาภรณ์วิชัย	พนักงานช่วยเหลือคนไข้		งานสารบรรณ (รับ - ส่งหนังสือในระบบสารบรรณกลางอิเล็กทรอนิกส์ และตรวจสอบความครบถ้วนของจำนวนหนังสือประจำวัน)	พนักงานกระทรวง	สสม. กรุงเทพมหานคร
๖	นายศรันย์วิกร อินทร์เขาย้อย	เจ้าพนักงานธุรการ		งานสารบรรณ (งานธุรการกลุ่มอำนวยการ)	พนักงานกระทรวง	สสม. กรุงเทพมหานคร
๗	นางมะณีนันท์ หลีพงษ์	ผู้ช่วยเจ้าหน้าที่อนามัย	ส๒	งานสารบรรณ (คัดกรองผู้มารับบริการตรวจรักษาอยู่คลินิกตึกที่ปิงกร)	ลูกจ้างประจำ	สสม. นนทบุรี
๘	นางมนัสนันท์ สรรพสิทธิ์	ธุรการและบริการเอกสาร		งานสารบรรณ (งานธุรการและบริการเอกสารต่าง)	จ้างเหมาบริการ	สสม. นนทบุรี
๑	นางแสงฉาย เขยขุนทด	เจ้าพนักงานการเงินและบัญชี	ชำนาญงาน	หัวหน้างานการเงินและตรวจสอบภายใน	ข้าราชการ	สสม. กรุงเทพมหานคร
๒	นางพวงแก้ว เวงเกาะ	ผู้ช่วยเจ้าหน้าที่อนามัย	ส๒	งานการเงินและตรวจสอบภายใน	ลูกจ้างประจำ	สสม. กรุงเทพมหานคร
๓	นายประเทือง แสงทอง	ผู้ช่วยเจ้าหน้าที่อนามัย	ส๒	งานการเงินและตรวจสอบภายใน	ลูกจ้างประจำ	สสม. กรุงเทพมหานคร
๔	นางพรประพา รอดสงค์	นักวิชาการเงินและบัญชี		งานการเงินและตรวจสอบภายใน	พนักงานกระทรวง	สสม. กรุงเทพมหานคร
๕	นางนภัสกร ขุนบุญจันทร์	พนักงานธุรการ		งานการเงินและตรวจสอบภายใน (งานธุรการประจำกลุ่มงาน)	พนักงานกระทรวง	สสม. กรุงเทพมหานคร
๖	นางธัญชนก ณ นครพนม	พนักงานบริการ		งานการเงินและตรวจสอบภายใน	พนักงานกระทรวง	สสม. กรุงเทพมหานคร
๗	นางสาวรัตนาพร แตนกาไสย	พนักงานการเงินและบัญชี		งานการเงินและตรวจสอบภายใน	พนักงานกระทรวง	สสม. กรุงเทพมหานคร
๘	นางศุทธวดี สนธิ	พนักงานธุรการ	ส๓	งานการเงินและตรวจสอบภายใน (การเงินคลินิกตึกที่ปิงกร)	ลูกจ้างประจำ	สสม. นนทบุรี
๑	นางสาวสลิลทิพย์ ยานะวิน	เจ้าพนักงานธุรการ	ปฏิบัติงาน	หัวหน้างานพัสดุ	ข้าราชการ	สสม. กรุงเทพมหานคร
๒	นางสาวจุฑามาศ บุญเลิศ	นักวิชาการพัสดุ		งานพัสดุ	พนักงานกระทรวง	สสม. กรุงเทพมหานคร
๓	นางสาวอารยา จันทนงเยาว์	พนักงานการเงินและบัญชี	ส๔	งานพัสดุ	ลูกจ้างประจำ	สสม. กรุงเทพมหานคร
๔	นางปราณี สุขกันต์	พนักงานธุรการ	ส๓	งานพัสดุ	ลูกจ้างประจำ	สสม. กรุงเทพมหานคร
๕	นายอนุพล เอี้ยวประเสริฐ	เจ้าพนักงานธุรการ		งานพัสดุ (งานธุรการประจำกลุ่มงาน)	พนักงานกระทรวง	สสม. กรุงเทพมหานคร

*วิจิตร*

รายชื่อข้าราชการและเจ้าหน้าที่สถาบันพัฒนาสุขภาพเขตเมือง

ข้อมูล ณ วันที่ ๑ เมษายน ๒๕๖๗

ลำดับ	ชื่อ-สกุล	ตำแหน่ง	ระดับ	ตำแหน่งตามโครงสร้างสถาบันพัฒนาสุขภาพเขตเมือง	ประเภทตำแหน่ง	สถานที่ปฏิบัติงาน
๖	นายวิชัย ลันดา	เจ้าพนักงานธุรการ		งานพัสดุ	พนักงานกระทรวง	สสม. กรุงเทพมหานคร
๗	นางสาวสุดใจ จันทะเอ	พนักงานพัสดุ		งานพัสดุ	จ้างเหมาบริการ	สสม. กรุงเทพมหานคร
๑	แพทย์หญิงนิตยา อยู่ภักดี	นายแพทย์	ชำนาญการ	หัวหน้ากลุ่มบริหารทางการแพทย์	ข้าราชการ	สสม. กรุงเทพมหานคร
๒	แพทย์หญิงวันจันทร์ วัชรพฤกษ์	นายแพทย์	ชำนาญการ	กลุ่มบริหารทางการแพทย์	ข้าราชการ	สสม. กรุงเทพมหานคร
๓	นายแพทย์สุรัตน์ สิรินนทกานต์	นายแพทย์	เชี่ยวชาญ	กลุ่มบริหารทางการแพทย์	ข้าราชการ	สสม. กรุงเทพมหานคร
๔	นายแพทย์กฤษชัย ชัยมีศรีสุข	นายแพทย์	ชำนาญการ	กลุ่มบริหารทางการแพทย์	ข้าราชการ	สสม. กรุงเทพมหานคร
๕	แพทย์หญิงชนิกา แก้วเกิดศิริ	นายแพทย์	ปฏิบัติการ	กลุ่มบริหารทางการแพทย์	ข้าราชการ	สสม. กรุงเทพมหานคร
๖	แพทย์หญิงประภาวัลย์ เต็มพรเลิศ	นายแพทย์	ปฏิบัติการ	กลุ่มบริหารทางการแพทย์	ข้าราชการ	สสม. กรุงเทพมหานคร
๑	นางสุภัทรา อนันตนาถรัตน์	เภสัชกร	ชำนาญการพิเศษ	หัวหน้ากลุ่มเภสัชกรรม	ข้าราชการ	สสม. กรุงเทพมหานคร
๒	นางสาวพัชรินทร์ ศรีประทักษ์	เภสัชกร	ชำนาญการ	กลุ่มเภสัชกรรม	ข้าราชการ	สสม. กรุงเทพมหานคร
๓	นายวิชุด ประเสริฐศิลปกุล	เภสัชกร	ปฏิบัติการ	กลุ่มเภสัชกรรม	ข้าราชการ	สสม. กรุงเทพมหานคร
๔	นายศุภมิต รุ่งเรือง	พนักงานแปล		กลุ่มเภสัชกรรม (งานธุรการประจำกลุ่มงาน)	พนักงานกระทรวง	สสม. กรุงเทพมหานคร
๑	นางสาวกัญญากาญจน์ คงไทย	นักเทคนิคการแพทย์	ชำนาญการ	หัวหน้ากลุ่มเวชศาสตร์ชั้นสูง	ข้าราชการ	สสม. กรุงเทพมหานคร
๒	นางศศิธร สิงห์หมวงค์	เจ้าพนักงานวิทยาศาสตร์การแพทย์	ชำนาญงาน	กลุ่มเวชศาสตร์ชั้นสูง	ข้าราชการ	สสม. กรุงเทพมหานคร
๓	นางอัจฉราพร แป้นนอก	เจ้าพนักงานวิทยาศาสตร์การแพทย์	ชำนาญงาน	กลุ่มเวชศาสตร์ชั้นสูง (งานธุรการประจำกลุ่มงาน)	ข้าราชการ	สสม. กรุงเทพมหานคร
๔	นายณัฐชนน พงษ์สุวรรณ	นักรังสีการแพทย์	ปฏิบัติการ	กลุ่มเวชศาสตร์ชั้นสูง	ข้าราชการ	สสม. กรุงเทพมหานคร
๕	นางสาวสิริกร ชมบุญเรือง	ผู้ช่วยเจ้าหน้าที่อนามัย	ส๒	กลุ่มเวชศาสตร์ชั้นสูง	ลูกจ้างประจำ	สสม. กรุงเทพมหานคร
๖	นางบุญเพ็ง แสงทอง	ผู้ช่วยเจ้าหน้าที่อนามัย	ส๒	กลุ่มเวชศาสตร์ชั้นสูง	ลูกจ้างประจำ	สสม. กรุงเทพมหานคร
๗	นางชุตริ เพ็ชรอินทร์	ผู้ช่วยเจ้าหน้าที่อนามัย		กลุ่มเวชศาสตร์ชั้นสูง	พนักงานกระทรวง	สสม. กรุงเทพมหานคร
๑	นางดวงหทัย เกตุทอง	พยาบาลวิชาชีพ	ชำนาญการพิเศษ	หัวหน้ากลุ่มการพยาบาล และปฏิบัติหน้าที่หัวหน้างานคลินิกพัฒนารูปแบบและนวัตกรรมบริการสุขภาพสตรีอีกหน้าที่หนึ่ง	ข้าราชการ	สสม. กรุงเทพมหานคร
๒	นางอุทัย ชันดี	พนักงานซักฟอก	บ๒	กลุ่มการพยาบาล (งานซักฟอก)	ลูกจ้างประจำ	สสม. กรุงเทพมหานคร
๓	นายสมพงษ์ กะตะโท	พนักงานรักษาความปลอดภัย	บ๒	กลุ่มการพยาบาล (งานซักฟอก)	ลูกจ้างประจำ	สสม. กรุงเทพมหานคร
๔	นางอรัญญา ลอยลม	ช่างตัดเย็บผ้า		กลุ่มการพยาบาล (งานซักฟอก)	พนักงานกระทรวง	สสม. กรุงเทพมหานคร
๑	นางณิชนันท์ ไพโรวิจารณ์	พยาบาลวิชาชีพ	ชำนาญการ	หัวหน้างานคลินิกพัฒนารูปแบบและนวัตกรรมบริการสุขภาพ	ข้าราชการ	สสม. กรุงเทพมหานคร

รายชื่อข้าราชการและเจ้าหน้าที่สถาบันพัฒนาสุขภาพเขตเมือง

ข้อมูล ณ วันที่ ๑ เมษายน ๒๕๖๗

ลำดับ	ชื่อ-สกุล	ตำแหน่ง	ระดับ	ตำแหน่งตามโครงสร้างสถาบันพัฒนาสุขภาพเขตเมือง	ประเภทตำแหน่ง	สถานที่ปฏิบัติงาน
๒	นางจรีพร วรรณสินธุ์	พยาบาลวิชาชีพ	ชำนาญการ	งานคลินิกพัฒนารูปแบบและนวัตกรรมบริการสุขภาพ (งานตรวจคัดกรองสุขภาพเชิงรุก)	ข้าราชการ	สสม. กรุงเทพมหานคร
๓	นางอัญชลี ภูบุบผากาญจน	พยาบาลวิชาชีพ	ชำนาญการ	งานคลินิกพัฒนารูปแบบและนวัตกรรมบริการสุขภาพ (งานตรวจโรคทั่วไป)	ข้าราชการ	สสม. กรุงเทพมหานคร
๔	นางสาวนภัสนันท์ พิทักษ์กุล	พยาบาลวิชาชีพ	ชำนาญการ	งานคลินิกพัฒนารูปแบบและนวัตกรรมบริการสุขภาพ (งานตรวจโรคทั่วไป)	ข้าราชการ	สสม. กรุงเทพมหานคร
๕	นางสาวหทัยรัตน์ ศรีวงศ์ไชย	พยาบาลวิชาชีพ	ชำนาญการ	งานคลินิกพัฒนารูปแบบและนวัตกรรมบริการสุขภาพ (การป้องกันและควบคุมการติดเชื้อในสถานพยาบาลและงานตรวจคัดกรองสุขภาพเชิงรุก)	ข้าราชการ	สสม. กรุงเทพมหานคร
๖	นางสาวสุภาวิตา เอี้ยวประเสริฐ	พยาบาลวิชาชีพ	ปฏิบัติการ	งานคลินิกพัฒนารูปแบบและนวัตกรรมบริการสุขภาพ (งานตรวจโรคทั่วไป)	ข้าราชการ	สสม. กรุงเทพมหานคร
๗	นายเอื้ออังกูร โฉมศิริเดชาพันธ์	นักวิชาการสาธารณสุข	ปฏิบัติการ	งานคลินิกพัฒนารูปแบบและนวัตกรรมบริการสุขภาพ (งานเวชระเบียน)	ข้าราชการ	สสม. กรุงเทพมหานคร
๘	นายสุพจน์ วงศ์อภัย	ผู้ช่วยเจ้าหน้าที่อนามัย	ส๒	งานคลินิกพัฒนารูปแบบและนวัตกรรมบริการสุขภาพ (งานตรวจคัดกรองสุขภาพเชิงรุกและงานเวชระเบียน)	ลูกจ้างประจำ	สสม. กรุงเทพมหานคร
๙	นางสาวเนาวรัตน์ บุญพยุ่ง	พนักงานพิมพ์	ส๓	งานคลินิกพัฒนารูปแบบและนวัตกรรมบริการสุขภาพ (งานเวชระเบียน)	ลูกจ้างประจำ	สสม. กรุงเทพมหานคร
๑๐	นางพรเพชร อภัยวงศ์	พนักงานพิมพ์	ส๓	งานคลินิกพัฒนารูปแบบและนวัตกรรมบริการสุขภาพ (งานเวชระเบียน)	ลูกจ้างประจำ	สสม. กรุงเทพมหานคร
๑๑	นางกชพรรณ เรืองอุไร	พนักงานธุรการ	ส๔	งานคลินิกพัฒนารูปแบบและนวัตกรรมบริการสุขภาพ (งานเวชระเบียน)	ลูกจ้างประจำ	สสม. กรุงเทพมหานคร
๑๒	นางสาวกิ่งแก้ว เอี่ยมโอษฐ์	พนักงานบริการ		งานคลินิกพัฒนารูปแบบและนวัตกรรมบริการสุขภาพ (งานธุรการประจำกลุ่มงาน และงานเวชระเบียน)	พนักงานกระทรวง	สสม. กรุงเทพมหานคร
๑๓	นางทิพา เรืองฤทธิ์	ผู้ช่วยเจ้าหน้าที่อนามัย		งานคลินิกพัฒนารูปแบบและนวัตกรรมบริการสุขภาพ (งานตรวจโรคทั่วไป)	พนักงานกระทรวง	สสม. กรุงเทพมหานคร

รายชื่อข้าราชการและเจ้าหน้าที่สถาบันพัฒนาสุขภาพระเทศเมือง

ข้อมูล ณ วันที่ ๑ เมษายน ๒๕๖๗

ลำดับ	ชื่อ-สกุล	ตำแหน่ง	ระดับ	ตำแหน่งตามโครงสร้างสถาบันพัฒนาสุขภาพระเทศเมือง	ประเภทตำแหน่ง	สถานที่ปฏิบัติงาน
๑๔	นางสุริมา ทานาค	ผู้ช่วยเจ้าหน้าที่อนามัย		งานคลินิกพัฒนารูปแบบและนวัตกรรมการบริการสุขภาพ (งานตรวจโรคทั่วไป)	พนักงานกระทรวง	สสม. กรุงเทพมหานคร
๑๕	นางสาวเพ็ญภา เริงพงษ์พันธ์	ผู้ช่วยเจ้าหน้าที่อนามัย		งานคลินิกพัฒนารูปแบบและนวัตกรรมการบริการสุขภาพ (ประชาสัมพันธ์)	พนักงานกระทรวง	สสม. กรุงเทพมหานคร
๑	นางฉันทนา อ่อนสมจิตรี	พยาบาลวิชาชีพ	ชำนาญการ	งานคลินิกพัฒนารูปแบบและนวัตกรรมการบริการสุขภาพสตรี	ข้าราชการ	สสม. กรุงเทพมหานคร
๒	นางพัชรี รื่นเรือง	พยาบาลวิชาชีพ	ชำนาญการ	งานคลินิกพัฒนารูปแบบและนวัตกรรมการบริการสุขภาพสตรี	ข้าราชการ	สสม. กรุงเทพมหานคร
๓	นางสาวธัญกานต์ รัชมาศ	พยาบาลวิชาชีพ	ชำนาญการ	งานคลินิกพัฒนารูปแบบและนวัตกรรมการบริการสุขภาพสตรี	ข้าราชการ	สสม. กรุงเทพมหานคร
๔	นางสุภาวดี คงโพธิ์น้อย	พยาบาลวิชาชีพ	ชำนาญการ	งานคลินิกพัฒนารูปแบบและนวัตกรรมการบริการสุขภาพสตรี	ข้าราชการ	สสม. กรุงเทพมหานคร
๕	นางสุภาพรรณ อยู่ประเสริฐ	พยาบาลวิชาชีพ	ชำนาญการ	งานคลินิกพัฒนารูปแบบและนวัตกรรมการบริการสุขภาพสตรี	ข้าราชการ	สสม. กรุงเทพมหานคร
๖	นางสำเนียง พูลศิริ	ผู้ช่วยเจ้าหน้าที่อนามัย		งานคลินิกพัฒนารูปแบบและนวัตกรรมการบริการสุขภาพสตรี	พนักงานกระทรวง	สสม. กรุงเทพมหานคร
๗	นางสาววิวัฒน์สุดา แยมกลิ่น	พนักงานช่วยเหลือคนไข้		งานคลินิกพัฒนารูปแบบและนวัตกรรมการบริการสุขภาพสตรี (งานธุรการประจำกลุ่มการ)	พนักงานกระทรวง	สสม. กรุงเทพมหานคร
๘	นางสาวมนัษฐพร พันธุ์ศรี	เจ้าพนักงานธุรการ		งานคลินิกพัฒนารูปแบบและนวัตกรรมการบริการสุขภาพสตรี (งานธุรการประจำกลุ่มงาน)	พนักงานกระทรวง	สสม. กรุงเทพมหานคร
๑	นางมณฑาทิพย์ เหน็ดนุรักษ์	พยาบาลวิชาชีพ	ชำนาญการพิเศษ	หัวหน้างานคลินิกพัฒนารูปแบบและนวัตกรรมการบริการสุขภาพเด็กดี	ข้าราชการ	สสม. กรุงเทพมหานคร
๒	นางกนกวรรณ กันยาสาย	พยาบาลวิชาชีพ	ชำนาญการ	งานคลินิกพัฒนารูปแบบและนวัตกรรมการบริการสุขภาพเด็กดี	ข้าราชการ	สสม. กรุงเทพมหานคร
๓	นางศุภศิลา ไทยถาวร	พยาบาลวิชาชีพ	ชำนาญการ	งานคลินิกพัฒนารูปแบบและนวัตกรรมการบริการสุขภาพเด็กดี	ข้าราชการ	สสม. กรุงเทพมหานคร
๔	นางชนัญญา รัตนยงค์	พยาบาลวิชาชีพ	ชำนาญการ	งานคลินิกพัฒนารูปแบบและนวัตกรรมการบริการสุขภาพเด็กดี	ข้าราชการ	สสม. กรุงเทพมหานคร
๕	นางสุภัทรา จอประเสริฐกุล	พยาบาลวิชาชีพ	ปฏิบัติการ	งานคลินิกพัฒนารูปแบบและนวัตกรรมการบริการสุขภาพเด็กดี	ข้าราชการ	สสม. กรุงเทพมหานคร
๖	นางสาวฐิตาภา ไบไกล์	พยาบาลวิชาชีพ	ปฏิบัติการ	งานคลินิกพัฒนารูปแบบและนวัตกรรมการบริการสุขภาพเด็กดี	ข้าราชการ	สสม. กรุงเทพมหานคร
๗	นางสาวพัชราภรณ์ พงศ์เขียว	พยาบาลวิชาชีพ	ปฏิบัติการ	งานคลินิกพัฒนารูปแบบและนวัตกรรมการบริการสุขภาพเด็กดี (คลินิกตรวจโรคทั่วไป สสม.นนทบุรี)	ข้าราชการ	สสม. กรุงเทพมหานคร
๘	นางสาวบุญยอร สิริกาญจน์	พยาบาลวิชาชีพ	ปฏิบัติการ	งานคลินิกพัฒนารูปแบบและนวัตกรรมการบริการสุขภาพเด็กดี (คลินิกตรวจโรคทั่วไป สสม.นนทบุรี)	ข้าราชการ	สสม. กรุงเทพมหานคร
๙	นางสำรวย ดาวทอง	ผู้ช่วยเจ้าหน้าที่อนามัย		งานคลินิกพัฒนารูปแบบและนวัตกรรมการบริการสุขภาพเด็กดี	พนักงานกระทรวง	สสม. กรุงเทพมหานคร
๑๐	นางสาวสุภาพร โพธิ์งาม	พนักงานธุรการ		งานคลินิกพัฒนารูปแบบและนวัตกรรมการบริการสุขภาพเด็กดี (งานธุรการประจำกลุ่มงาน)	พนักงานกระทรวง	สสม. กรุงเทพมหานคร

*วิจิตร*

รายชื่อข้าราชการและเจ้าหน้าที่สถาบันพัฒนาสุขภาพระดับจังหวัด

ข้อมูล ณ วันที่ ๑ เมษายน ๒๕๖๗

ลำดับ	ชื่อ-สกุล	ตำแหน่ง	ระดับ	ตำแหน่งตามโครงสร้างสถาบันพัฒนาสุขภาพระดับจังหวัด	ประเภทตำแหน่ง	สถานที่ปฏิบัติงาน
๑๑	นางสาวสุวดี ไพจิตรรุ่งเรือง	พนักงานธุรการ		งานคลินิกพัฒนารูปแบบและนวัตกรรมบริการสุขภาพเด็กดี	พนักงานกระทรวง	สสม. กรุงเทพมหานคร
๑๒	นางสายสุดา เสือยันต์	ผู้ช่วยเจ้าหน้าที่อนามัย		งานคลินิกพัฒนารูปแบบและนวัตกรรมบริการสุขภาพเด็กดี (งานสาธิตบริการเด็กปฐมวัย)	พนักงานกระทรวง	สสม. กรุงเทพมหานคร
๑๓	นางสาวบุญมี สายสมิง	พนักงานช่วยเหลือคนไข้		งานคลินิกพัฒนารูปแบบและนวัตกรรมบริการสุขภาพเด็กดี (งานสาธิตบริการเด็กปฐมวัย)	พนักงานกระทรวง	สสม. กรุงเทพมหานคร
๑๔	นางสาวทัศนีย์ วิปสูงเนิน	ผู้ช่วยเจ้าหน้าที่อนามัย		งานคลินิกพัฒนารูปแบบและนวัตกรรมบริการสุขภาพเด็กดี (งานสาธิตบริการเด็กปฐมวัย)	พนักงานกระทรวง	สสม. กรุงเทพมหานคร
๑	แพทย์หญิงวิดา บุญเรือง	นายแพทย์	เชี่ยวชาญ	หัวหน้าศูนย์สุขภาพครอบครัวเขตเมือง	ข้าราชการ	สสม. กรุงเทพมหานคร
๒	นางอรัญญา ทับน้อย	นักวิชาการศึกษา		ศูนย์สุขภาพครอบครัวเขตเมือง (คุณครูประจำชั้นงานสาธิตบริการเด็กปฐมวัย)	พนักงานราชการ	สสม. นนทบุรี
๓	นางนงลักษณ์ งามเจริญ	ผู้ช่วยเจ้าหน้าที่อนามัย		ศูนย์สุขภาพครอบครัวเขตเมือง (งานธุรการประจำกลุ่มงาน)	พนักงานกระทรวง	สสม. กรุงเทพมหานคร
๔	นางเบญจวรรณ วงศ์ใหญ่	นักวิชาการศึกษา		ศูนย์สุขภาพครอบครัวเขตเมือง (คุณครูประจำชั้นงานสาธิตบริการเด็กปฐมวัย)	พนักงานราชการ	สสม. นนทบุรี
๕	นางสาวอนัญญา รักปัญญา	นักวิชาการศึกษา		ศูนย์สุขภาพครอบครัวเขตเมือง (คุณครูประจำชั้นงานสาธิตบริการเด็กปฐมวัย)	พนักงานราชการ	สสม. นนทบุรี
๖	นางพรทิพย์ วรวิชัย	นักวิชาการศึกษา		ศูนย์สุขภาพครอบครัวเขตเมือง (คุณครูประจำชั้นงานสาธิตบริการเด็กปฐมวัย)	พนักงานราชการ	สสม. นนทบุรี
๗	ว่าที่ร.ต.หญิงพินิจรุ้งมา นรเทพชรภักดิ์	นักวิชาการศึกษา		ศูนย์สุขภาพครอบครัวเขตเมือง (คุณครูประจำชั้นงานสาธิตบริการเด็กปฐมวัย)	พนักงานราชการ	สสม. นนทบุรี
๘	นางสาวดวงใจ ปันคุ้ม	นักวิชาการศึกษา		ศูนย์สุขภาพครอบครัวเขตเมือง (คุณครูประจำชั้นงานสาธิตบริการเด็กปฐมวัย)	พนักงานราชการ	สสม. นนทบุรี
๙	นางสาวกุลภรณ์ สุขแจ่ม	นักโภชนาการ		ศูนย์สุขภาพครอบครัวเขตเมือง	พนักงานราชการ	สสม. นนทบุรี
๑๐	นางวรรณมา ฉิวเฉื่อย	ผู้ช่วยเจ้าหน้าที่อนามัย	ส๒	ศูนย์สุขภาพครอบครัวเขตเมือง (คุณครูประจำชั้นงานสาธิตบริการเด็กปฐมวัย)	ลูกจ้างประจำ	สสม. นนทบุรี

*(ลายเซ็น)*

รายชื่อข้าราชการและเจ้าหน้าที่ที่สถาบันพัฒนาสุขภาพระเทศเมือง

ข้อมูล ณ วันที่ ๑ เมษายน ๒๕๖๗

ลำดับ	ชื่อ-สกุล	ตำแหน่ง	ระดับ	ตำแหน่งตามโครงสร้างสถาบันพัฒนาสุขภาพระเทศเมือง	ประเภทตำแหน่ง	สถานที่ปฏิบัติงาน
๑๑	นางวิภา ผุยมมา	ผู้ช่วยเจ้าหน้าที่อนามัย	ส๒	ศูนย์สุขภาพครอบครัวระเทศเมือง (คุณครูประจำชั้นงานสาธิตบริการเด็กปฐมวัย)	ลูกจ้างประจำ	สสม. นนทบุรี
๑๒	นางกรภณัญญ์ เสดะประมนต์ตรี	ผู้ช่วยเจ้าหน้าที่อนามัย	ส๒	ศูนย์สุขภาพครอบครัวระเทศเมือง (คุณครูประจำชั้นงานสาธิตบริการเด็กปฐมวัย)	ลูกจ้างประจำ	สสม. นนทบุรี
๑๓	นางนภาทิพย์ ทองอม	พี่เลี้ยง		ศูนย์สุขภาพครอบครัวระเทศเมือง (คุณครูประจำชั้นงานสาธิตบริการเด็กปฐมวัย)	พนักงานกระทรวง	สสม. นนทบุรี
๑๔	นางสุนันท์ รุนเฉื่อย	พี่เลี้ยง		ศูนย์สุขภาพครอบครัวระเทศเมือง (คุณครูประจำชั้นงานสาธิตบริการเด็กปฐมวัย)	พนักงานกระทรวง	สสม. นนทบุรี
๑๕	นางสาวสุปัญญา กุลโสพล	พี่เลี้ยง		ศูนย์สุขภาพครอบครัวระเทศเมือง (คุณครูประจำชั้นงานสาธิตบริการเด็กปฐมวัย)	พนักงานกระทรวง	สสม. นนทบุรี
๑๖	นางโสภา คร่ำมา	พี่เลี้ยง		ศูนย์สุขภาพครอบครัวระเทศเมือง (คุณครูประจำชั้นงานสาธิตบริการเด็กปฐมวัย)	พนักงานกระทรวง	สสม. นนทบุรี
๑๗	นางวาสนา กองพุด	พี่เลี้ยง		ศูนย์สุขภาพครอบครัวระเทศเมือง (คุณครูประจำชั้นงานสาธิตบริการเด็กปฐมวัย)	พนักงานกระทรวง	สสม. นนทบุรี
๑๘	นางสาววิมล หมวกแสง	พี่เลี้ยง		ศูนย์สุขภาพครอบครัวระเทศเมือง (คุณครูประจำชั้นงานสาธิตบริการเด็กปฐมวัย)	พนักงานกระทรวง	สสม. นนทบุรี
๑๙	นางสาวสิริมา พาลาก	พี่เลี้ยง		ศูนย์สุขภาพครอบครัวระเทศเมือง (คุณครูประจำชั้นงานสาธิตบริการเด็กปฐมวัย)	พนักงานกระทรวง	สสม. นนทบุรี
๒๐	นางวันเพ็ญ ธงฉัตร	พนักงานประกอบอาหาร		ศูนย์สุขภาพครอบครัวระเทศเมือง (คุณครูประจำชั้นงานสาธิตบริการเด็กปฐมวัย)	พนักงานกระทรวง	สสม. นนทบุรี
๒๑	นางสาวพรพรรณ ศิริประกาศิรี	พี่เลี้ยง		ศูนย์สุขภาพครอบครัวระเทศเมือง (คุณครูประจำชั้นงานสาธิตบริการเด็กปฐมวัย)	พนักงานกระทรวง	สสม. นนทบุรี
๒๒	นางสาวสุพัตรา บริบูรณ์	พี่เลี้ยง		ศูนย์สุขภาพครอบครัวระเทศเมือง (คุณครูประจำชั้นงานสาธิตบริการเด็กปฐมวัย)	พนักงานกระทรวง	สสม. นนทบุรี
๒๓	นางจันทกานต์ รัชชัย	พี่เลี้ยง		ศูนย์สุขภาพครอบครัวระเทศเมือง (คุณครูประจำชั้นงานสาธิตบริการเด็กปฐมวัย)	พนักงานกระทรวง	สสม. นนทบุรี

*วิภา*

รายชื่อข้าราชการและเจ้าหน้าที่สถาบันพัฒนาสุขภาพระเทศเมือง

ข้อมูล ณ วันที่ ๑ เมษายน ๒๕๖๗

ลำดับ	ชื่อ-สกุล	ตำแหน่ง	ระดับ	ตำแหน่งตามโครงสร้างสถาบันพัฒนาสุขภาพระเทศเมือง	ประเภทตำแหน่ง	สถานที่ปฏิบัติงาน
๒๔	นางสาวศุภวรรดิ ตันโสภณ	พี่เลี้ยง		ศูนย์สุขภาพครอบครัวเขตเมือง (คุณครูประจำชั้นงานสาธิตบริการเด็กปฐมวัย)	พนักงานกระทรวง	สสม. นนทบุรี
๒๕	นางสาวรณณี สังข์เรืองยศ	พี่เลี้ยงเด็ก		ศูนย์สุขภาพครอบครัวเขตเมือง (คุณครูประจำชั้นงานสาธิตบริการเด็กปฐมวัย)	จ้างเหมาบริการ	สสม. นนทบุรี
๑	ทันตแพทย์สิทธิเดช สุขแสง	ทันตแพทย์	ชำนาญการพิเศษ	หัวหน้ากลุ่มทันตสาธารณสุข	ข้าราชการ	สสม. กรุงเทพมหานคร
๒	ทันตแพทย์หญิงจิราพร ไพศาลสินสุข	ทันตแพทย์	ชำนาญการพิเศษ	กลุ่มทันตสาธารณสุข	ข้าราชการ	สสม. กรุงเทพมหานคร
๓	ทันตแพทย์วรวีทย์ ใจเมือง	ทันตแพทย์	ชำนาญการพิเศษ	กลุ่มทันตสาธารณสุข	ข้าราชการ	สสม. กรุงเทพมหานคร
๔	ทันตแพทย์หญิงวันวิสา ศิริจานุสรณ์	ทันตแพทย์	ชำนาญการพิเศษ	กลุ่มทันตสาธารณสุข	ข้าราชการ	สสม. กรุงเทพมหานคร
๕	ทันตแพทย์หญิงสุภาวิตา ภาคเอกภัทร	ทันตแพทย์	ชำนาญการ	กลุ่มทันตสาธารณสุข	ข้าราชการ	สสม. กรุงเทพมหานคร
๖	นางสาวสุพัตรา สุวรรณบุรณ์	เจ้าพนักงานธุรการ		กลุ่มทันตสาธารณสุข (งานธุรการประจำกลุ่มงาน)	พนักงานกระทรวง	สสม. กรุงเทพมหานคร
๗	นายสรวิฑูมิ ทาระนาม	พนักงานช่วยเหลือคนไข้		กลุ่มทันตสาธารณสุข	พนักงานกระทรวง	สสม. กรุงเทพมหานคร
๘	นางสาวธัญญา มณีโรจน์	พนักงานบริการ		กลุ่มทันตสาธารณสุข	พนักงานกระทรวง	สสม. กรุงเทพมหานคร
๙	นางสาวนรีชา สุทธิศาสตร์	พนักงานบริการ		กลุ่มทันตสาธารณสุข	พนักงานกระทรวง	สสม. กรุงเทพมหานคร
๑๐	นางสาวนัสติยา เมืองชิน	พนักงานช่วยเหลือคนไข้		กลุ่มทันตสาธารณสุข	จ้างเหมาบริการ	สสม. กรุงเทพมหานคร
๑๑	นางสาวณัฐริกา ศรีเตชานพวงศ์	พนักงานช่วยเหลือคนไข้		กลุ่มทันตสาธารณสุข	จ้างเหมาบริการ	สสม. กรุงเทพมหานคร
๑	นายแพทย์สรณัติ ลลิตวงศา	นายแพทย์	ชำนาญการ	หัวหน้ากลุ่มเวชศาสตร์วิถีชีวิต	ข้าราชการ	สสม. กรุงเทพมหานคร
๒	นางสาวชนาธินาท ทองมาก	นักกายภาพบำบัด	ปฏิบัติการ	กลุ่มเวชศาสตร์วิถีชีวิต (งานกายภาพ)	ข้าราชการ	สสม. กรุงเทพมหานคร
๓	นางสาววิภาดา รูปงาม	พยาบาลวิชาชีพ	ชำนาญการ	กลุ่มเวชศาสตร์วิถีชีวิต	ข้าราชการ	สสม. กรุงเทพมหานคร
๔	นางชนารัตน์ ไวยคณิ	พยาบาลวิชาชีพ	ปฏิบัติการ	กลุ่มเวชศาสตร์วิถีชีวิต	ข้าราชการ	สสม. กรุงเทพมหานคร
๕	นายอัยวิษ จงคล้าย	พยาบาลวิชาชีพ	ปฏิบัติการ	กลุ่มเวชศาสตร์วิถีชีวิต	ข้าราชการ	สสม. กรุงเทพมหานคร
๖	นายพงศา โพชัย	นักวิชาการสาธารณสุข	ปฏิบัติการ	กลุ่มเวชศาสตร์วิถีชีวิต	ข้าราชการ	สสม. กรุงเทพมหานคร
๗	นายธนบดี พึ่งเฟื่อง	นักสังคมสงเคราะห์	ปฏิบัติการ	กลุ่มเวชศาสตร์วิถีชีวิต	ข้าราชการ	สสม. กรุงเทพมหานคร
๘	นางสาวสุกัญญา หนูศรีแก้ว	เจ้าพนักงานสาธารณสุข	ปฏิบัติงาน	กลุ่มเวชศาสตร์วิถีชีวิต (งานแพทย์ไทย)	ข้าราชการ	สสม. กรุงเทพมหานคร
๙	นางสาวนิต ศรีสว่าง	เจ้าพนักงานสาธารณสุข		กลุ่มเวชศาสตร์วิถีชีวิต (งานแพทย์ไทย)	พนักงานราชการ	สสม. กรุงเทพมหานคร
๑๐	นางสาวพรพระคุณ ลมงาม	แพทย์แผนไทย		กลุ่มเวชศาสตร์วิถีชีวิต (งานแพทย์ไทย)	พนักงานราชการ	สสม. กรุงเทพมหานคร
๑๑	นายสมพงษ์ มิลารวณ	ผู้ช่วยเจ้าหน้าที่อนามัย	ส๒	กลุ่มเวชศาสตร์วิถีชีวิต (งานกายภาพ)	ลูกจ้างประจำ	สสม. กรุงเทพมหานคร

รายชื่อข้าราชการและเจ้าหน้าที่สถาบันพัฒนาสุขภาพเขตเมือง

ข้อมูล ณ วันที่ ๑ เมษายน ๒๕๖๗

ลำดับ	ชื่อ-สกุล	ตำแหน่ง	ระดับ	ตำแหน่งตามโครงสร้างสถาบันพัฒนาสุขภาพเขตเมือง	ประเภทตำแหน่ง	สถานที่ปฏิบัติงาน
๑๒	นางสาววาสนา นิลพงษ์	ผู้ช่วยเจ้าหน้าที่อนามัย	ส๒	กลุ่มเวชศาสตร์วิถีชีวิต (งานแพทย์จีน)	ลูกจ้างประจำ	สสม. กรุงเทพมหานคร
๑๓	นางสาวกรวรรณ อนันตธนาภา	นักวิชาการสาธารณสุข		กลุ่มเวชศาสตร์วิถีชีวิต (งานแพทย์จีน)	พนักงานกระทรวง	สสม. กรุงเทพมหานคร
๑๔	นางสาวพรชนก แววศรี	นักวิชาการสาธารณสุข		กลุ่มเวชศาสตร์วิถีชีวิต (งานแพทย์จีน)	พนักงานกระทรวง	สสม. กรุงเทพมหานคร
๑๕	นางสาวกานต์สิริ จิระโรจน์ประภา	นักกายภาพบำบัด		กลุ่มเวชศาสตร์วิถีชีวิต (งานกายภาพ)	พนักงานกระทรวง	สสม. กรุงเทพมหานคร
๑๖	นางสาวจิตาภา จำปา	นักโภชนาการ		กลุ่มเวชศาสตร์วิถีชีวิต	พนักงานกระทรวง	สสม. กรุงเทพมหานคร
๑๗	นางสาวศรีัญญา บายศรี	พนักงานช่วยเหลือคนไข้		กลุ่มเวชศาสตร์วิถีชีวิต (งานแพทย์ไทย)	พนักงานกระทรวง	สสม. กรุงเทพมหานคร
๑๘	นางสุรางค์ โสภากาจารย์	ผู้ช่วยเจ้าหน้าที่อนามัย		กลุ่มเวชศาสตร์วิถีชีวิต (งานแพทย์จีน)	พนักงานกระทรวง	สสม. กรุงเทพมหานคร
๑๙	นายณัฐวุฒิ บัวพึ้ง	พนักงานเปล		กลุ่มเวชศาสตร์วิถีชีวิต (งานธุรการประจำกลุ่มงาน)	พนักงานกระทรวง	สสม. กรุงเทพมหานคร
๑	นางสาวศิริพร ดวงสวัสดิ์	นักวิชาการสาธารณสุข	ชำนาญการพิเศษ	หัวหน้ากลุ่มอนามัยสิ่งแวดล้อม	ข้าราชการ	สสม. กรุงเทพมหานคร
๒	นางสาวทิพย์วัลย์ ปราบคะเซ็น	นักวิชาการสาธารณสุข	ชำนาญการ	กลุ่มอนามัยสิ่งแวดล้อม	ข้าราชการ	สสม. กรุงเทพมหานคร
๓	นางอำพร ฤทธิถาวร	นักวิชาการสาธารณสุข	ชำนาญการ	กลุ่มอนามัยสิ่งแวดล้อม	ข้าราชการ	สสม. กรุงเทพมหานคร
๔	นางสาวเมธวดี นามจรัสเรืองศรี	นักวิชาการสาธารณสุข	ชำนาญการ	กลุ่มอนามัยสิ่งแวดล้อม	ข้าราชการ	สสม. กรุงเทพมหานคร
๕	นางสาวนพัชกร อังคะนิง	นักวิชาการสาธารณสุข	ปฏิบัติการ	กลุ่มอนามัยสิ่งแวดล้อม	ข้าราชการ	สสม. กรุงเทพมหานคร
๖	นางสาวกฤษฎี แสนดา	นักวิชาการสาธารณสุข	ปฏิบัติการ	กลุ่มอนามัยสิ่งแวดล้อม	ข้าราชการ	สสม. กรุงเทพมหานคร
๗	นางสาวกุลนันท์ ปาระก้อน	นักวิชาการสาธารณสุข	ปฏิบัติการ	กลุ่มอนามัยสิ่งแวดล้อม	ข้าราชการ	สสม. กรุงเทพมหานคร
๘	นางสาวฉานิส คัมภีรานนท์	นักวิชาการสาธารณสุข	ปฏิบัติการ	กลุ่มอนามัยสิ่งแวดล้อม	ข้าราชการ	สสม. กรุงเทพมหานคร
๙	นางสาวพรพรรณ ทองผดุงโรจน์	นิติกร		กลุ่มอนามัยสิ่งแวดล้อม	พนักงานราชการ	สสม. กรุงเทพมหานคร
๑๐	นายนิกร เภาเกาะ	พนักงานธุรการ	ส๓	กลุ่มอนามัยสิ่งแวดล้อม	ลูกจ้างประจำ	สสม. กรุงเทพมหานคร
๑๑	นางพัชนี สมิตะมาน	พนักงานพิมพ์	ส๓	กลุ่มอนามัยสิ่งแวดล้อม (งานธุรการประจำกลุ่มงาน)	ลูกจ้างประจำ	สสม. กรุงเทพมหานคร
๑	นางชุลีกร ลิงไธสง	พยาบาลวิชาชีพ	ชำนาญการ	หัวหน้ากลุ่มพัฒนาวิจัย นวัตกรรมและความรอบรู้ด้านสุขภาพ	ข้าราชการ	สสม. กรุงเทพมหานคร
๒	นางสาวศศิธร ยี่ศรี	พยาบาลวิชาชีพ	ปฏิบัติการ	กลุ่มพัฒนาวิจัย นวัตกรรมและความรอบรู้ด้านสุขภาพ	ข้าราชการ	สสม. กรุงเทพมหานคร
๓	นางสาวกชนันท์ นาครัตน์	พยาบาลวิชาชีพ	ปฏิบัติการ	กลุ่มพัฒนาวิจัย นวัตกรรมและความรอบรู้ด้านสุขภาพ	ข้าราชการ	สสม. กรุงเทพมหานคร
๔	นายพิสันต์ ประชาชู	พยาบาลวิชาชีพ	ปฏิบัติการ	กลุ่มพัฒนาวิจัย นวัตกรรมและความรอบรู้ด้านสุขภาพ	ข้าราชการ	สสม. กรุงเทพมหานคร
๕	ร.ท.หญิงภัทราภรณ์ วีระยุทธกำจร	พยาบาลวิชาชีพ	ปฏิบัติการ	กลุ่มพัฒนาวิจัย นวัตกรรมและความรอบรู้ด้านสุขภาพ	ข้าราชการ	สสม. กรุงเทพมหานคร
๖	นางสาวแพรวพราว โพธิ์คำ	เจ้าพนักงานธุรการ		กลุ่มพัฒนาวิจัย นวัตกรรมและความรอบรู้ด้านสุขภาพ (งานธุรการประจำกลุ่มงาน)	พนักงานกระทรวง	สสม. กรุงเทพมหานคร

*(ลายเซ็น)*

รายชื่อข้าราชการและเจ้าหน้าที่สถาบันพัฒนาสุภาพะเขตเมือง

ข้อมูล ณ วันที่ ๑ เมษายน ๒๕๖๗

ลำดับ	ชื่อ-สกุล	ตำแหน่ง	ระดับ	ตำแหน่งตามโครงสร้างสถาบันพัฒนาสุภาพะเขตเมือง	ประเภทตำแหน่ง	สถานที่ปฏิบัติงาน
๑	นางจันทิรา นันทมงคลชัย	นักโภชนาการ	ชำนาญการพิเศษ	หัวหน้ากลุ่มพัฒนาสุภาพะสตรี เด็กปฐมวัย และครอบครัว	ข้าราชการ	สสม. กรุงเทพมหานคร
๒	นางสาวกรรณิการ์ เจริญจิตร	พยาบาลวิชาชีพ	ชำนาญการ	กลุ่มพัฒนาสุภาพะสตรี เด็กปฐมวัย และครอบครัว	ข้าราชการ	สสม. กรุงเทพมหานคร
๓	ร้อยตำรวจเอกหญิงไปรมา นาคนิยม	นักวิชาการสาธารณสุข	ชำนาญการ	กลุ่มพัฒนาสุภาพะสตรี เด็กปฐมวัย และครอบครัว	ข้าราชการ	สสม. กรุงเทพมหานคร
๔	นางสาวปาริชาติ ชรกาหมุด	พยาบาลวิชาชีพ	ปฏิบัติการ	กลุ่มพัฒนาสุภาพะสตรี เด็กปฐมวัย และครอบครัว	ข้าราชการ	สสม. กรุงเทพมหานคร
๕	ร.ท.หญิงณิศา อิตินทร์	พยาบาลวิชาชีพ	ปฏิบัติการ	กลุ่มพัฒนาสุภาพะสตรี เด็กปฐมวัย และครอบครัว	ข้าราชการ	สสม. กรุงเทพมหานคร
๖	นางสาวพัชรดา ศรีทะกุล	นักวิชาการสาธารณสุข	ปฏิบัติการ	กลุ่มพัฒนาสุภาพะสตรี เด็กปฐมวัย และครอบครัว	ข้าราชการ	สสม. กรุงเทพมหานคร
๗	นางสาวเกษภรณ์ บุญหิน	นักวิชาการสาธารณสุข	ปฏิบัติการ	กลุ่มพัฒนาสุภาพะสตรี เด็กปฐมวัย และครอบครัว	ข้าราชการ	สสม. กรุงเทพมหานคร
๘	นางสาวชวิตา ไชยยะ	นักวิชาการสาธารณสุข	ปฏิบัติการ	กลุ่มพัฒนาสุภาพะสตรี เด็กปฐมวัย และครอบครัว	ข้าราชการ	สสม. กรุงเทพมหานคร
๙	นางวรรณิศา เอี่ยมละออ	พนักงานพิมพ์	ส๓	กลุ่มพัฒนาสุภาพะสตรี เด็กปฐมวัย และครอบครัว (งานธุรการประจำกลุ่มงาน)	ลูกจ้างประจำ	สสม. กรุงเทพมหานคร
๑	นางสาววีระฉัตร จรัสนิมพิติกุล	พยาบาลวิชาชีพ	ชำนาญการ	หัวหน้ากลุ่มพัฒนาสุภาพะวัยเรียน วัยรุ่น และสถานศึกษา	ข้าราชการ	สสม. กรุงเทพมหานคร
๒	นางวิษุพร เกตุใหม่	นักวิชาการสาธารณสุข	ชำนาญการ	กลุ่มพัฒนาสุภาพะวัยเรียน วัยรุ่น และสถานศึกษา	ข้าราชการ	สสม. กรุงเทพมหานคร
๓	นางสาวฐิติมา วันทอง	นักวิชาการสาธารณสุข	ปฏิบัติการ	กลุ่มพัฒนาสุภาพะวัยเรียน วัยรุ่น และสถานศึกษา	ข้าราชการ	สสม. กรุงเทพมหานคร
๔	นางสาวสุกัญญา เขตอนันต์	พยาบาลวิชาชีพ	ชำนาญการ	กลุ่มพัฒนาสุภาพะวัยเรียน วัยรุ่น และสถานศึกษา	ข้าราชการ	สสม. กรุงเทพมหานคร
๕	นางสาวระชยา สุวรรณพรม	พยาบาลวิชาชีพ	ปฏิบัติการ	กลุ่มพัฒนาสุภาพะวัยเรียน วัยรุ่น และสถานศึกษา	ข้าราชการ	สสม. กรุงเทพมหานคร
๖	นางสาวธัชณามดี เพชรภาพ	พยาบาลวิชาชีพ	ปฏิบัติการ	กลุ่มพัฒนาสุภาพะวัยเรียน วัยรุ่น และสถานศึกษา	ข้าราชการ	สสม. กรุงเทพมหานคร
๗	นางอมรน้อย ฤทธิเดช	พนักงานธุรการ	ส๔	กลุ่มพัฒนาสุภาพะวัยเรียน วัยรุ่น และสถานศึกษา (งานธุรการประจำกลุ่มงาน)	ลูกจ้างประจำ	สสม. กรุงเทพมหานคร
๑	นางภัทราภรณ์ เอมย่านยาว	พยาบาลวิชาชีพ	ชำนาญการ	หัวหน้ากลุ่มพัฒนาสุภาพะวัยทำงานและสถานที่ทำงาน	ข้าราชการ	สสม. กรุงเทพมหานคร
๒	พันจ่าเอกสามารถ อัครอุโฆษ	นักวิชาการสาธารณสุข	ชำนาญการพิเศษ	กลุ่มพัฒนาสุภาพะวัยทำงานและสถานที่ทำงาน	ข้าราชการ	สสม. กรุงเทพมหานคร
๓	นายกรรณตน์ สาเขตร์	นักวิชาการสาธารณสุข	ชำนาญการ	กลุ่มพัฒนาสุภาพะวัยทำงานและสถานที่ทำงาน	ข้าราชการ	สสม. กรุงเทพมหานคร
๔	นางสาวสุพรรณษา เพชรดำ	นักวิชาการสาธารณสุข	ปฏิบัติการ	กลุ่มพัฒนาสุภาพะวัยทำงานและสถานที่ทำงาน	ข้าราชการ	สสม. กรุงเทพมหานคร
๕	นางวิระฉัตร ชูสิน	พยาบาลวิชาชีพ	ปฏิบัติการ	กลุ่มพัฒนาสุภาพะวัยทำงานและสถานที่ทำงาน	ข้าราชการ	สสม. กรุงเทพมหานคร
๖	นางสาวรุจิตรา ธีญญเจริญ	พยาบาลวิชาชีพ	ปฏิบัติการ	กลุ่มพัฒนาสุภาพะวัยทำงานและสถานที่ทำงาน	ข้าราชการ	สสม. กรุงเทพมหานคร
๗	นางวาสนา งามสมนึก	ผู้ช่วยเจ้าหน้าที่อนามัย	ส๒	กลุ่มพัฒนาสุภาพะวัยทำงานและสถานที่ทำงาน	ลูกจ้างประจำ	สสม. กรุงเทพมหานคร

รายชื่อข้าราชการและเจ้าหน้าที่สถาบันพัฒนาสุขภาพเขตเมือง

ข้อมูล ณ วันที่ ๑ เมษายน ๒๕๖๗

ลำดับ	ชื่อ-สกุล	ตำแหน่ง	ระดับ	ตำแหน่งตามโครงสร้างสถาบันพัฒนาสุขภาพเขตเมือง	ประเภทตำแหน่ง	สถานที่ปฏิบัติงาน
๘	นางธัญลักษณ์ เต้าชื่น	พนักงานพิมพ์	ส๓	กลุ่มพัฒนาสุขภาพวัยทำงานและสถานที่ทำงาน (งานธุรการประจำกลุ่มงาน)	ลูกจ้างประจำ	สสม. กรุงเทพมหานคร
๑	ทันตแพทย์หญิงเยาวเรศ วงศาสุลักษณ์	ทันตแพทย์	ชำนาญการพิเศษ	หัวหน้ากลุ่มพัฒนาสุขภาพผู้สูงอายุ	ข้าราชการ	สสม. กรุงเทพมหานคร
๒	นางสาวจันทร์ฉาย วรรณศรี	พยาบาลวิชาชีพ	ชำนาญการ	กลุ่มพัฒนาสุขภาพผู้สูงอายุ	ข้าราชการ	สสม. กรุงเทพมหานคร
๓	นายอมร กิมหงวน	นักวิชาการสาธารณสุข	ชำนาญการ	กลุ่มพัฒนาสุขภาพผู้สูงอายุ	ข้าราชการ	สสม. กรุงเทพมหานคร
๔	นางสาวพัชรา อาจอินทร์	พยาบาลวิชาชีพ	ชำนาญการ	กลุ่มพัฒนาสุขภาพผู้สูงอายุ	ข้าราชการ	สสม. กรุงเทพมหานคร
๕	นางนิพล ชยุพงศ์	พยาบาลวิชาชีพ	ชำนาญการ	กลุ่มพัฒนาสุขภาพผู้สูงอายุ	ข้าราชการ	สสม. กรุงเทพมหานคร
๖	นางสาวกนกพรพรรณ จรัสวีเศษภรณ์	พยาบาลวิชาชีพ	ปฏิบัติการ	กลุ่มพัฒนาสุขภาพผู้สูงอายุ	ข้าราชการ	สสม. กรุงเทพมหานคร
๗	นางสาวรัตติญา อาแซ	นักวิชาการสาธารณสุข	ปฏิบัติการ	กลุ่มพัฒนาสุขภาพผู้สูงอายุ	ข้าราชการ	สสม. กรุงเทพมหานคร
๘	นางสาวพรมณี ศิริผล	พนักงานธุรการ	ส๔	กลุ่มพัฒนาสุขภาพผู้สูงอายุ (งานธุรการประจำกลุ่มงาน)	ลูกจ้างประจำ	สสม. กรุงเทพมหานคร

*วิจิตร*