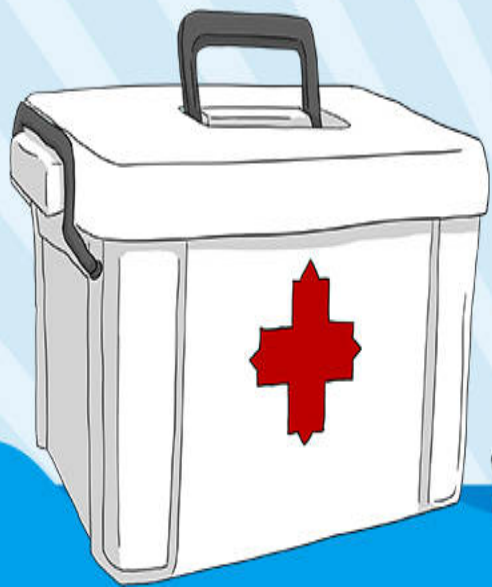




**ทำไม ต้องเป็น
คลินิกชุมชนรอบรู้สุขภาพ
ศูนย์เด็กเล็กรอบรู้สุขภาพ**

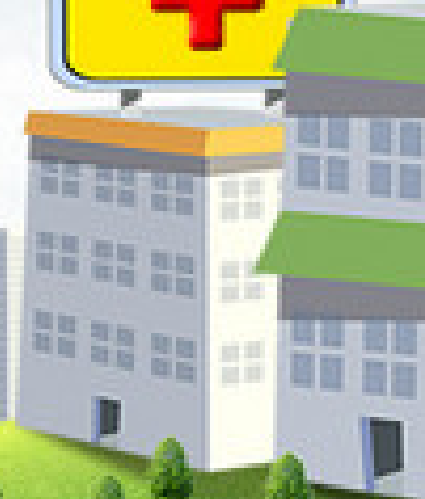
**นายแพทย์เกษม เวชสุทธานนท์
สถาบันพัฒนาสุขภาพะเขตเมือง
วันที่ 10 มิถุนายน 2562**



สถานการณ์ปัญหา / มุมมองในอนาคต

คลินิก

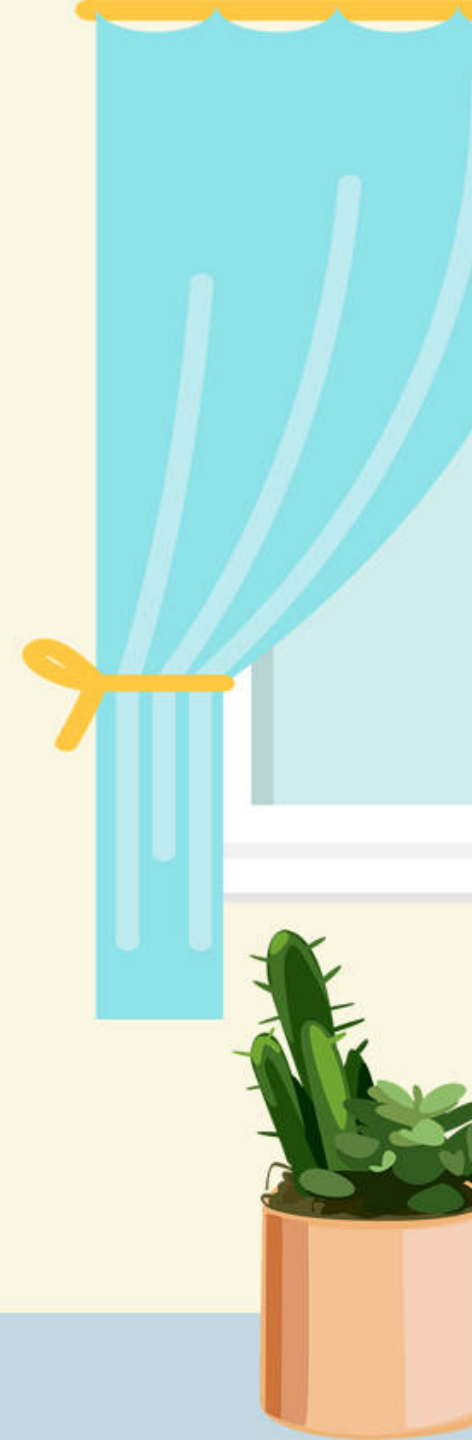
- งานมาก ทรัพยากรน้อย
- ทำมาก ได้ผลน้อย
- แก้ปัญหาปลายเหตุ ขาดการมีส่วนร่วม
- จนท ขาดความสุข ระบบการเงินไม่มั่นคง





ศูนย์เด็ก

- เด็กมาก พี่เลี้ยงน้อย งานมาก คนทำน้อย
- ผลลัพธ์ของเด็กไม่ดี
- ขาดความรู้ ขาดอุปกรณ์
- ขวัญกำลังใจ แรงจูงใจ
- ขาดการมีส่วนร่วมครอบครัว



ภาพฝันอนาคต

- คลินิก
- ศูนย์เด็กเล็ก





องค์กรอบรมรู้สุขภาพ

- นโยบาย ความมุ่งมั่น แผนงาน แผนเงิน
- การปรับกระบวนการภายใน (การทำงาน การให้บริการ การเลี้ยงดู)
- การพัฒนากำลังคน
- การปรับสิ่งแวดล้อมให้เอื้อ
- การสร้างบทบาทของกลุ่มเป้าหมายและเครือข่าย

