

ผลการวิจัยเพื่อการประเมินผล  
โครงการส่งเสริมพัฒนาการเด็ก  
เฉลิมพระเกียรติ สมเด็จพระเทพฯ



โครงการส่งเสริมพัฒนาการเด็กเฉลิมพระเกียรติ  
สมเด็จพระเทพรัตนราชสุดาฯ สยามบรมราชกุมารี  
เนื่องในโอกาสฉลองพระชนมายุ 5 รอบ  
2 เมษายน 2558



# วัตถุประสงค์ของการวิจัยประเมินผลโครงการฯ

- 1) ผลสัมฤทธิ์ของโครงการส่งเสริมพัฒนาการเด็กเฉลิมพระเกียรติฯ
  - 1.1 สถานะพัฒนาการของเด็กในแต่ละเขตสุขภาพ
  - 1.2 สถานะพัฒนาการของเด็กอายุ 9 18 30 42 และ 60 เดือน
- 2) ปัจจัยที่มีผลต่อสถานะพัฒนาการของเด็ก
- 3) ปัจจัยที่มีผลต่อพฤติกรรมการใช้คู่มือ DSPM ของผู้เลี้ยงดูหลัก

## ขอบเขตการเก็บข้อมูล

- ทราบสถานการณ์ในระดับเขตสุขภาพทั้ง 12 เขต  
แต่ละเขตมีจังหวัดตัวแทนเขตละ 2 จังหวัด  
แต่ละจังหวัดสุ่มตัวอย่างจังหวัดละ 2 อำเภอ  
แต่ละอำเภอสุ่มตัวอย่างอำเภอ 2 ตำบล

- ทราบสถานการณ์ในระดับประเทศ

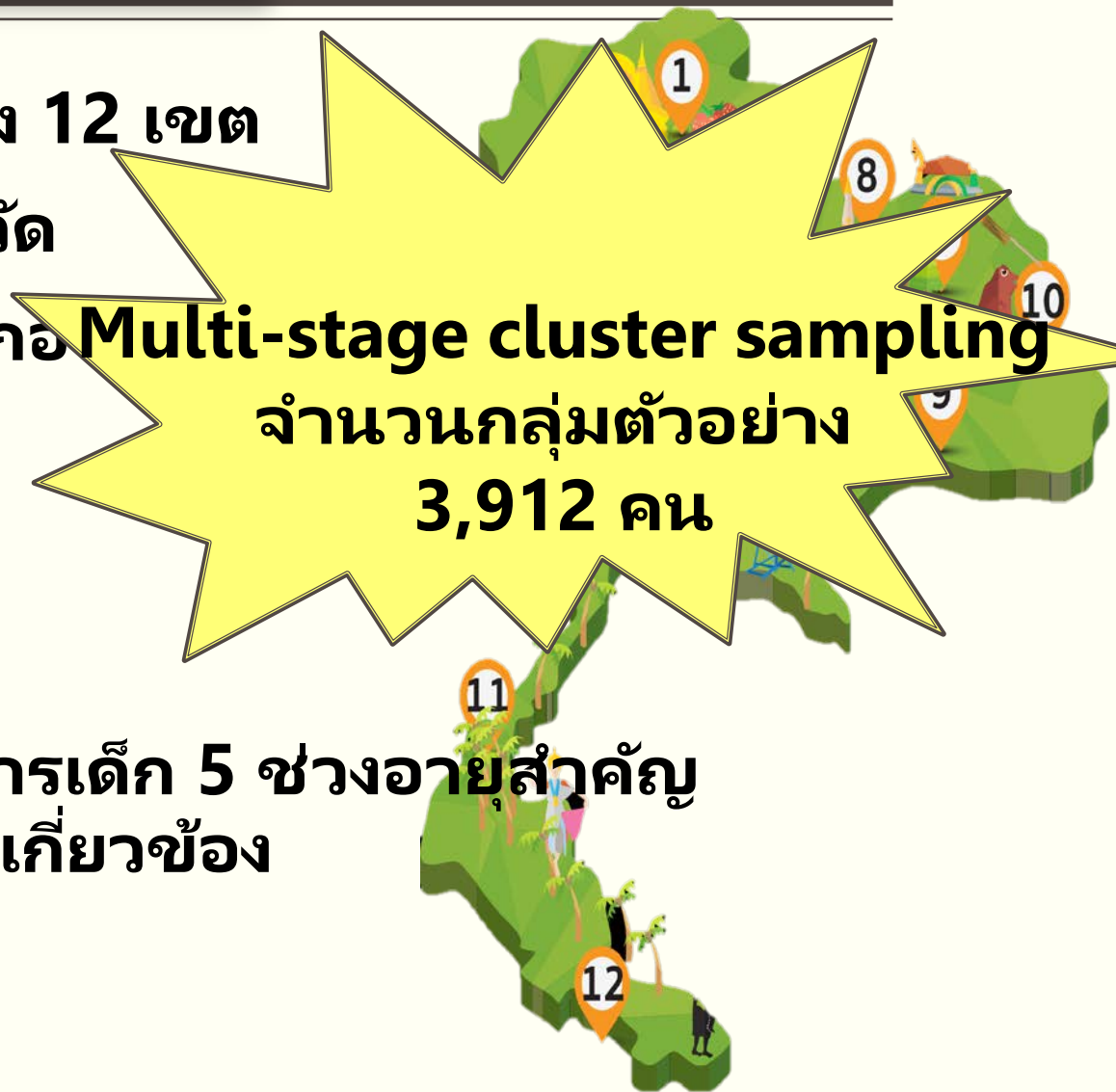
- เป็นการศึกษาระดับเชิงปริมาณ/เชิงคุณภาพ

➔ เชิงปริมาณ สถานการณ์พัฒนาการเด็ก 5 ช่วงอายุสำคัญ  
พฤติกรรมการใช้คู่มือ DSPM และปัจจัยที่เกี่ยวข้อง

➔ เชิงคุณภาพ สัมภาษณ์เชิงลึก

Multi-stage cluster sampling

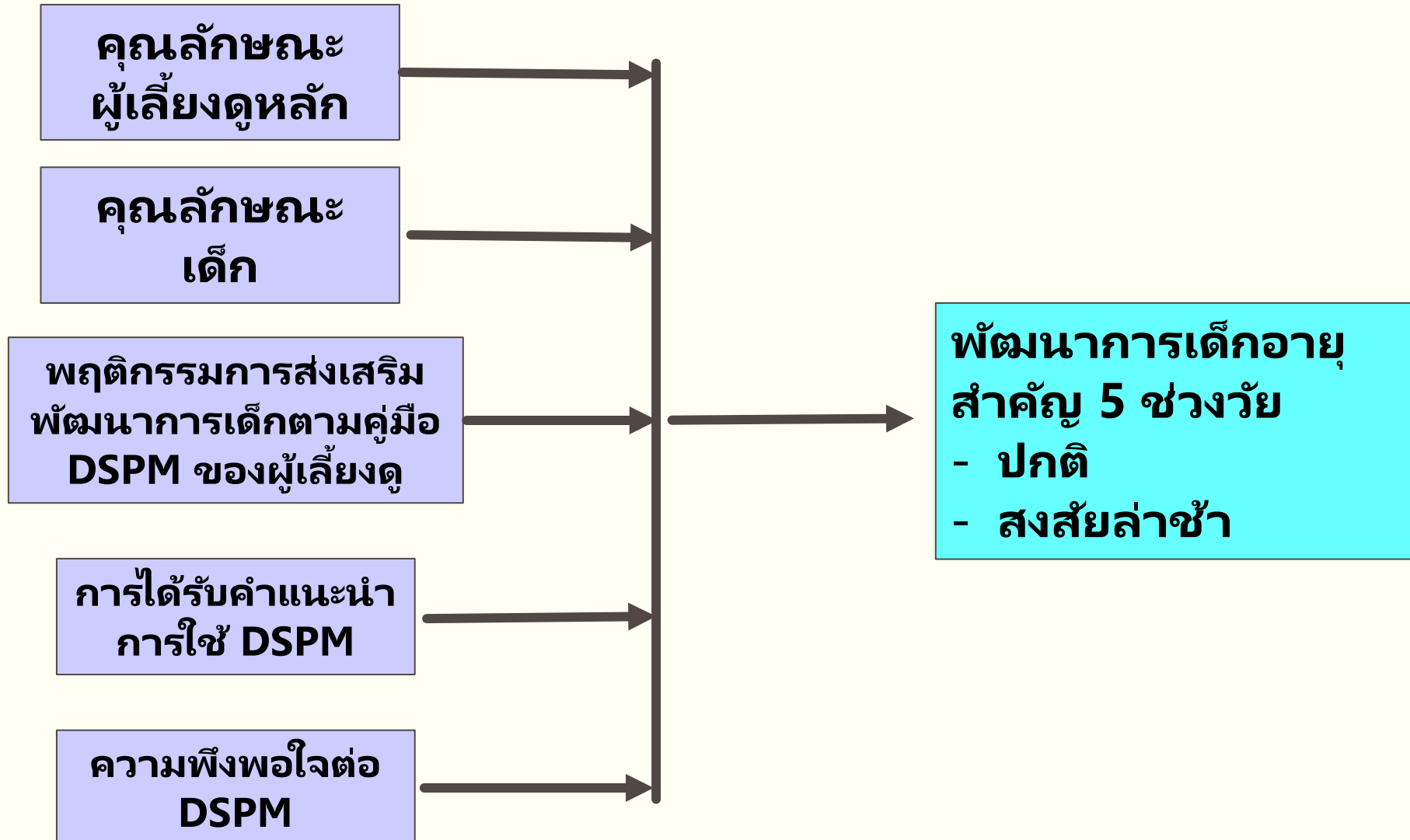
จำนวนกลุ่มตัวอย่าง  
3,912 คน



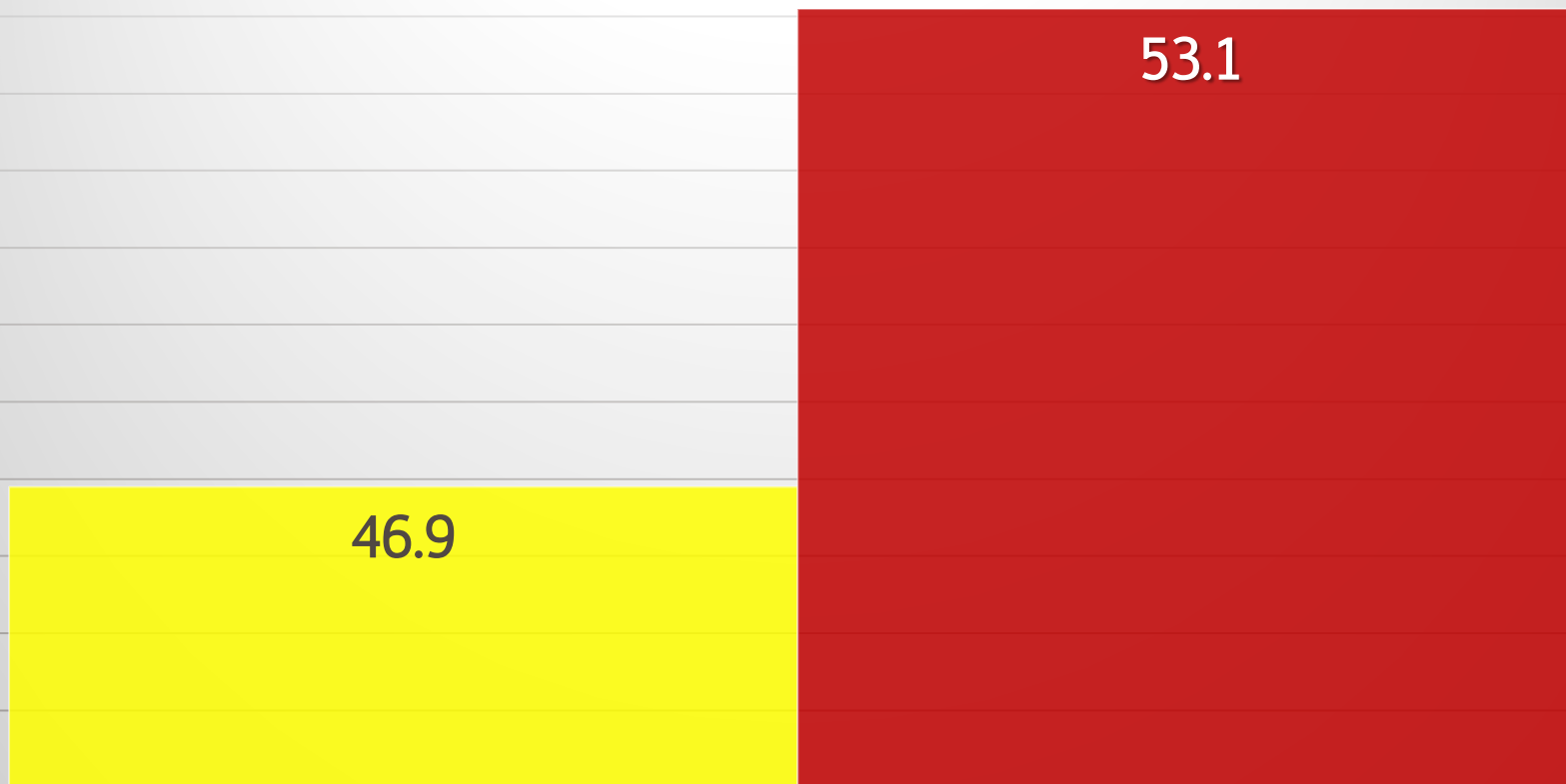
# กรอบแนวคิด

ตัวแปรต้น

ตัวแปรตาม



## สถานะพัฒนาการของเด็ก

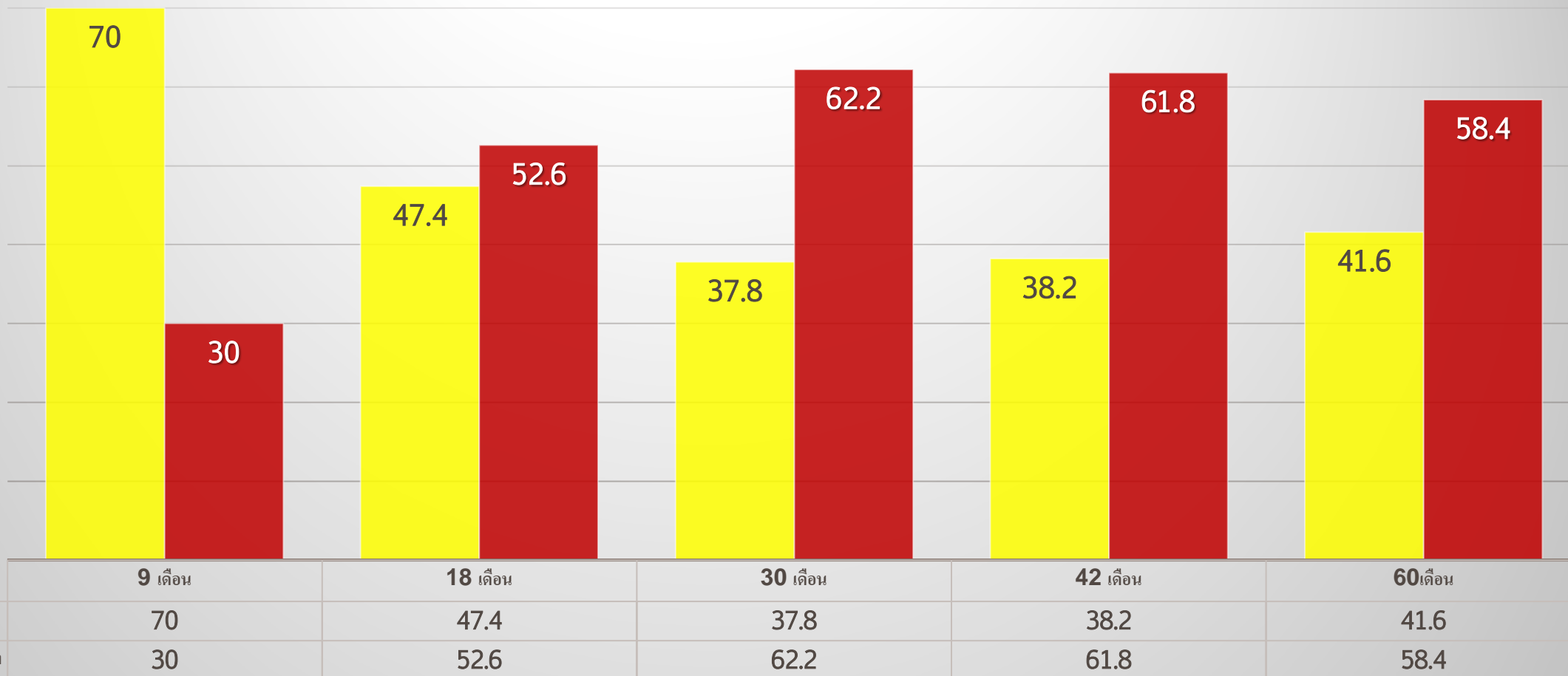


เด็กกลุ่มอายุสำคัญ 5 ช่วงวัย

■ พัฒนาการสมวัย

■ พัฒนาการสงสัยล่าช้า

# สถานะพัฒนาการของเด็กอายุ 9 18 30 42 และ 60 เดือน



■ พัฒนาการสมวัย  
■ พัฒนาการสงสัยล่าช้า

■ พัฒนาการสมวัย ■ พัฒนาการสงสัยล่าช้า

# ปัจจัยที่มีผลต่อสถานะพัฒนาการเด็กอย่างมีนัยสำคัญทางสถิติ

## ปัจจัยด้านครอบครัวของเด็ก

|  |
|--|
| การศึกษาของพ่อ                               |
| ความเพียงพอของรายได้ครอบครัวที่เด็กอาศัยอยู่ |
| สถานะความสัมพันธ์ของพ่อแม่เด็ก               |
| อายุและอายุของผู้ดูแลหลัก                    |

## ปัจจัยด้านเด็ก

|   |
|---|
| อายุเด็กที่คัดกรองพัฒนาการ                      |
| สถานที่คลอด                                     |
| พื้นฐานอารมณ์ของเด็ก                            |
| การได้รับเงินอุดหนุนเพื่อการเลี้ยงดูเด็กแรกเกิด |
| โรคประจำตัวของเด็ก                              |

## ปัจจัยด้านพฤติกรรมของผู้เลี้ยงดูเด็กในการใช้คู่มือDSPM

|  |
|--|
| การได้รับคู่มือDSPMเมื่อไหร่                   |
| การอธิบายการใช้คู่มือของจนท.เมื่อมอบDSPM       |
| การอ่านคู่มือDSPM                              |
| ความถี่ในการส่งเสริมพัฒนาการเด็กด้วยคู่มือDSPM |
| การมีผู้ช่วยแนะนำเมื่อมีปัญหา                  |
| การใช้คู่มือDSPMรูปแบบอื่น                     |

# ปัจจัยที่มีผลต่อพฤติกรรมการใช้คู่มือ DSPM ของผู้เลี้ยงดูหลัก อย่างมีนัยสำคัญทางสถิติ

เขต  
สุขภาพ

อายุของเด็กที่  
คัดกรอง

คุณลักษณะ  
ของผู้เลี้ยงดู

การได้รับเงิน  
อุดหนุนเพื่อการ  
เลี้ยงดูเด็กแรกเกิด

สัมพันธภาพ  
กับเด็ก

การศึกษา,  
เพศ,อายุของ  
ผู้ดูแล

เจ้าหน้าที่อธิบาย  
การใช้คู่มือDSPM  
เมื่อมอบให้

ระดับความ  
พึงพอใจต่อการ  
ใช้คู่มือDSPM