

สถาบันพัฒนาสุขภาพเขตเมือง กลุ่มพัฒนาสุขภาพผู้สูงอายุ

สถานการณ์สุขภาพประชาชนกรุงเทพมหานคร ปี 2567

ผลการตรวจสุขภาพประชาชน 1 ล้านคน

	โรคต่างๆ	อายุ 15 - 34 ปี	อายุ 35 - 49 ปี	อายุ 50 - 59 ปี	อายุ 60 ปีขึ้นไป
ความเสี่ยง	เบาหวาน	15.88%	25.71%	34.63%	37.09%
	ความดันโลหิตสูง	17.00%	24.52%	30.84%	33.47%
	หลอดเลือดหัวใจ	0.07%	0.52%	2.55%	5.55%
	ภาวะน้ำหนักเกิน	30.19%	42.25%	42.81%	36.92%
โรคประจำ	เบาหวาน	4.40%	4.38%	10.64%	20.12%
	ความดันโลหิตสูง	1.07%	8.07%	20.49%	41.67%
	หลอดเลือดสมอง	0.06%	0.32%	0.66%	1.44%
	ไขมันในเลือดสูง	0.98%	6.45%	16.28%	30.60%
	โรคหัวใจ	0.23%	0.67%	1.48%	3.74%
ไตวาย	0.08%	0.21%	0.47%	1.36%	

ข้อมูล ณ วันที่ 3 ตุลาคม 2567

ที่มา : <https://health2.bangkok.go.th>

การให้บริการสร้างเสริมสุขภาพและป้องกันโรคในพื้นที่กรุงเทพมหานคร ปี 2567

ภาพรวม
กลุ่มวัยเด็กปฐมวัย (แรกเกิด - 5 ปี)
กลุ่มวัยเรียน วัยรุ่น (6 - 24 ปี)
กลุ่มวัยทำงาน (25 - 60 ปี)
กลุ่มผู้สูงอายุ (60 ปีขึ้นไป)
หญิงตั้งครรภ์

จำนวนผู้รับบริการทั้งหมด: **153,553 คน**

การเข้ารับบริการทั้งหมด: **178,674 ครั้ง**

เขต: (ทั้งหมด)

แขวง: (ทั้งหมด)

หน่วยบริการ: (ทั้งหมด)

จำนวนผู้เข้ารับบริการ: 0.00 - 70.00

ความเสี่ยงต่อการเกิดโรคหัวใจและหลอดเลือด

ภาพรวม: 110,294 (84.36%) ไม่มีข้อมูล, 18,890 (14.45%) ไม่มีความเสี่ยง, 110,294 (84.36%) มีความเสี่ยง

ความเสี่ยงเบาหวาน: 25,189 (19.27%), 14,865 (11.37%), 130,744 (90.865 (69.50%))

ความเสี่ยงความดันโลหิตสูง: 10,307 (7.88%), 26,290 (20.11%), 130,744 (94,323 (72.14%))

ความเสี่ยงโรคหลอดเลือดในสมอง: 64,273 (49.16%), 17,980 (13.73%), 130,744 (48,673 (37.23%))

ความเสี่ยงโรคหัวใจ: 53,682 (41.06%), 14,695 (11.24%), 130,744 (62,547 (47.84%))

ประชากรเข้าถึงบริการสร้างเสริมสุขภาพและป้องกันโรครายเดือน

เดือนที่เข้ารับบริการ	10/2023	11/2023	12/2023	1/2024	2/2024	3/2024	4/2024	5/2024	6/2024	7/2024
จำนวน	105,024	111,184	103,660	126,296	149,916	177,031	212,529	294,333	265,519	13,688

หมายเหตุ: แลชบอร์ดนี้จะไม่มีข้อมูล คัดกรองสุขภาพผู้สูงอายุที่ว่าเป็น, คัดกรองสุขภาพผู้สูงอายุครบวงจร, ADL, การมองเห็น, การทรงตัว, การประเมินภาวะซึมเศร้า, ภาวะโภชนาการ, การดื่มน้ำสะอาด, สมรรถภาพสมอง, ความแข็งแรงของกล้ามเนื้อ, ภาวะสมองเสื่อม, การได้ยินเพิ่มเติมในอนาคต

1.1 ผลการวิเคราะห์สถานการณ์ของตัวชี้วัด ปีงบประมาณ 2568 (รอบ 5 เดือนแรก)

การวิเคราะห์สถานการณ์ของตัวชี้วัดระดับความสำเร็จของการขับเคลื่อนการดำเนินงานส่งเสริมสุขภาพกลุ่มวัยผู้สูงอายุในพื้นที่กรุงเทพมหานคร โดยมีรายละเอียดของการดำเนินงาน

1. ชมรมผู้สูงอายุคุณภาพด้านสุขภาพ
2. ผู้ที่มีภาวะพึ่งพิงเข้าถึงระบบบริการและได้รับการเยี่ยมบ้านตามชุดสิทธิประโยชน์
3. สถานชิวาภิบาลให้บริการผู้สูงอายุที่มีภาวะพึ่งพิงและผู้ป่วยระยะท้ายแบบประคับประคอง

ผลผลิต/ผลลัพธ์ระดับ C (Comparisons) การเปรียบเทียบ

ผลการดำเนินงานและเป้าหมายของชมรมผู้สูงอายุคุณภาพด้านสุขภาพ

ข้อมูลนำเข้าฐานข้อมูล Blue Book Application

เขต	ปี 2566			ปี 2567			ปี 2568		
	จำนวนชมรม	จำนวนชมรมที่ผลการประเมิน (71 คะแนนขึ้นไป)	ร้อยละ	จำนวนชมรม	จำนวนชมรมที่ผลการประเมิน (71 คะแนนขึ้นไป)	ร้อยละ	จำนวนเป้าหมายตาม P1 ปี 68	ตัวหารฐานทั้งหมดใน BBA 66+67	ผลงานสะสม (Baseline 66+67)
1	500	-	-	557	471	84.56	240	1,057	44.56
2	353	-	-	189	147	77.78	150	542	27.12
3	342	-	-	211	180	85.31	150	553	32.55
4	208	-	-	128	81	63.28	240	336	24.11
5	445	-	-	131	108	82.44	240	576	18.75
6	393	-	-	196	177	90.31	240	589	30.05
7	273	-	-	173	129	74.57	120	446	28.92
8	427	-	-	299	274	91.64	210	726	37.74
9	375	-	-	744	649	87.23	120	1,119	58.00
10	468	-	-	268	194	72.39	150	736	26.36
11	480	-	-	206	187	90.78	210	686	27.26
12	423	-	-	463	361	77.97	210	886	40.74
13	0	-	-	11	10	90.91	30*	11*	90.91
รวม	4,687	-	-	3,576	2,968	83.00	2,310	8,263.00	35.92

หมายเหตุ 1: ข้อมูลปี 2566 ไม่สมบูรณ์ มีเพียงชื่อชมรมฯ ขาดผลการประเมิน 2: ข้อมูลทั้ง 2 ปี อาจมีจำนวนลดลงจากการตัดความซ้ำซ้อนก่อนนำเข้าระบบอีกครั้ง 3: ข้อมูลเขตสุขภาพที่ 6 มีการนำข้อมูลของเขตที่ส่งแยก มารวมด้วย 4: *13 เพิ่มฐานเป้าหมายปี 68 เนื่องจากไม่มีข้อมูลฐานในปี 66

ผลการดำเนินงานและเป้าหมายของการขับเคลื่อนผู้ที่มีภาวะพึ่งพิงเข้าถึงระบบบริการ และได้รับการเยี่ยมบ้านตามชุดสิทธิประโยชน์

เขตสุขภาพ	ปี 2567 (Baseline)		ปี 2568	
	ผล 5 เดือนแรก	ผล 5 เดือนหลัง	เป้า 5 เดือนแรก (60%)	เป้า 5 เดือนหลัง (95%)
1	72.77	80.18	51	80.75
2	76.77	87.53	51	80.75
3	76.85	83.94	51	80.75
4	58.62	60.63	45	71.25
5	71.43	78.61	49.2	77.9
6	58.44	70.93	45	71.25
7	77.17	86.37	51	80.75
8	70.32	81.49	51	80.75
9	80.93	82.84	51	80.75
10	78.55	86.31	51	80.75
11	69.16	79.79	49.2	77.9
12	67.29	81.08	51	80.75
13	72.65	95.82	51	80.75
รวม	73.71	81.93	49.8	78.85

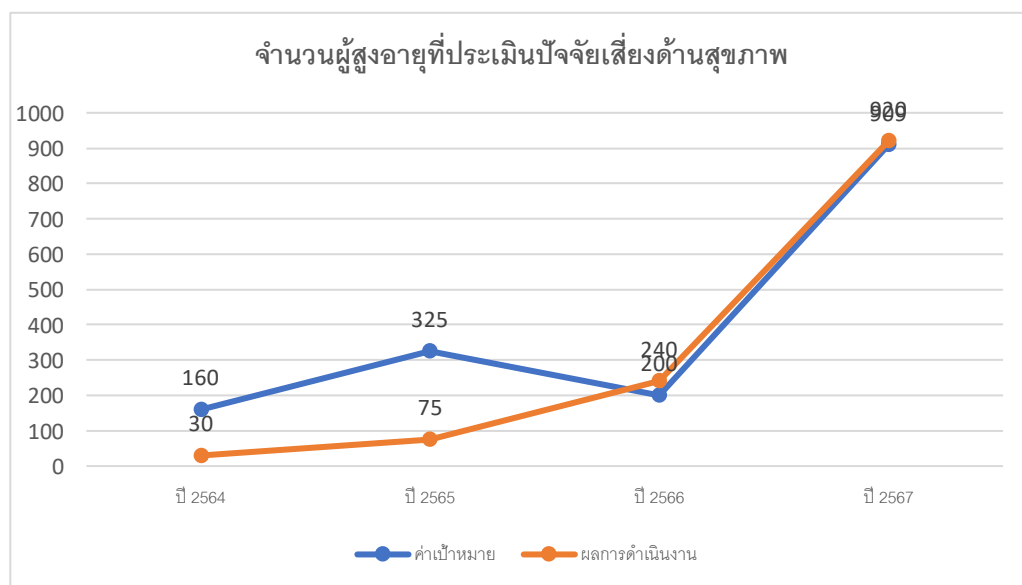
ผลการดำเนินงานและเป้าหมายของสถานชีวาภิบาลให้บริการผู้สูงอายุที่มีภาวะพึ่งพิง
และผู้ป่วยระยะท้ายแบบประคับประคอง

เขต สุขภาพ	ปี 2567			ปี 2568 (เพิ่ม 10%) ผลงานนับสะสม		
	จำนวนอำเภอที่มีการ จัดตั้งสถานชีวาภิบาล/ เข้าร่วม (แห่ง)	จำนวนอำเภอ ทั้งหมด (แห่ง)	คิดเป็น ร้อยละ	จำนวนอำเภอที่มีการ จัดตั้งสถานชีวาภิบาล/ เข้าร่วม (แห่ง) (สะสม)	จำนวนอำเภอที่ ต้องทำเพิ่ม (แห่ง)	คิดเป็น ร้อยละ
1	14	103	13.59	25	11	24.27
2	20	47	42.55	25	5	53.19
3	5	54	9.26	11	6	20.37
4	11	70	15.71	18	7	25.71
5	13	62	20.97	20	7	32.26
6	7	69	10.14	14	7	20.29
7	24	77	31.17	32	8	41.56
8	15	87	17.24	24	9	27.59
9	9	88	10.23	18	9	20.45
10	15	70	21.43	22	7	31.43
11	12	74	16.22	20	8	27.03
12	11	77	14.29	19	8	24.68
13	3	-	-	3	3	-
รวม	159	878*	17.77*	248*	92*	28.25*

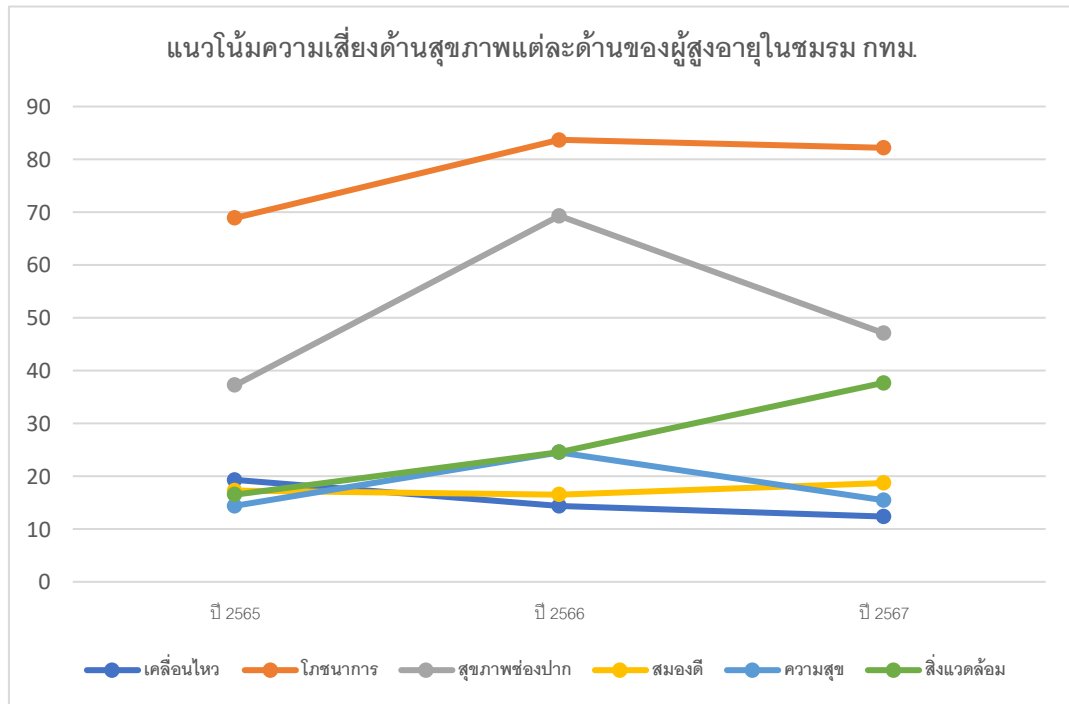
*ไม่รวม กทม.

ผลผลิต/ผลลัพธ์ ระดับ T (Trends) แนวโน้ม

แผนภูมิ แสดงแนวโน้มผลการดำเนินงานและความเสี่ยงด้านสุขภาพของผู้สูงอายุ
ในชมรมผู้สูงอายุพื้นที่กรุงเทพมหานคร ปีงบประมาณ 2564 – 2567



พบประเด็นความเสี่ยงที่เป็นโอกาสพัฒนาด้านการส่งเสริมสุขภาพผู้สูงอายุของกลุ่มเป้าหมายในชมรมผู้สูงอายุพื้นที่กรุงเทพมหานคร จากการประเมินความเสี่ยง 6 องค์ประกอบในปีงบประมาณ 2567 ผ่านโปรแกรม Blue Book Application ดังนี้ 1) ด้านโภชนาการร้อยละ 82.17 2) ด้านสุขภาพช่องปากร้อยละ 47.06 3) ด้านสิ่งแวดล้อมร้อยละ 37.68 4) ด้านสมองร้อยละ 18.70 5) ด้านความสุขร้อยละ 15.30 และ 6) ด้านการเคลื่อนไหวร้อยละ 12.36 โดยเรียงลำดับจากความสูงไปหาน้อยตามลำดับ



ผลผลิต/ผลลัพธ์ระดับ Le (Level) ของผลการดำเนินการในปัจจุบัน

เป้าหมายการดำเนินงานตัวชี้วัดแยกตามเป้าหมายเชิงผลผลิต (Output) คือ ร้อยละของผู้สูงอายุกลุ่มเสี่ยงได้รับการดูแลตามแผนส่งเสริมสุขภาพดี (Wellness plan) ได้ร้อยละ 100 และเป้าหมายเชิงผลลัพธ์ (Outcomes) คือ ร้อยละของผู้สูงอายุที่ไม่มีภาวะฟุ้งฟิง โดยใช้ข้อมูลภาพรวมของประเทศ ได้ร้อยละ 96.85 สำเร็จตามเป้าหมายที่กำหนดไว้ ซึ่งรายละเอียดแสดงดังภาพต่อไปนี้

ผลการขับเคลื่อนระดับแผนปฏิบัติการ

รายการข้อมูล	ค่าเป้าหมาย	ผลลัพธ์ของตัวชี้วัด
1. จำนวนพื้นที่ดำเนินการพัฒนาชุมชนที่เป็นมิตรกับผู้สูงอายุ	2 ชุมชน	2 ชุมชน
2. ชมรมผู้สูงอายุด้านสุขภาพผ่านเกณฑ์	50 ชมรม	10 ชมรม
3. ศาสนสถานส่งเสริมสุขภาพผ่านเกณฑ์	241 แห่ง	183 แห่ง
4. พระคิลานุปัฏฐาก/ผู้นำทางศาสนาครอบคลุมทุกเขต	50 เขต	46 เขต

สรุปคะแนนผลการประเมินตัวชี้วัดตามคำรับรองการปฏิบัติราชการ ของกลุ่มส่งเสริมสุขภาพ

ชื่อตัวชี้วัด	รอบการสรุป	คะแนน				
		เต็ม	ระดับ 1-3	ระดับ 4	ระดับ 5	รวมที่ได้
ระดับความสำเร็จของการขับเคลื่อนการดำเนินงานส่งเสริมสุขภาพสถาบันพัฒนาสุขภาวะเขตเมือง	ปีงบประมาณ 2567 รอบ 5 เดือนแรก					
	ก่อนอุทธรณ์	5	3	0.75	0.3950	4.1450
	หลังอุทธรณ์	5	3	1	0.6960	4.6960
	ปีงบประมาณ 2567 รอบ 5 เดือนหลัง					
	ก่อนอุทธรณ์	5	3	0.889	0.6840	4.5730
	หลังอุทธรณ์	5	3	1	0.8150	4.8150

เพื่อให้การดำเนินงานตัวชี้วัดระดับความสำเร็จของการขับเคลื่อนการดำเนินงานส่งเสริมสุขภาพกลุ่มวัยผู้สูงอายุมีความต่อเนื่องและบรรลุเป้าหมายที่กำหนดไว้ ดังนั้นกลุ่มพัฒนาสุขภาวะผู้สูงอายุ จึงได้จัดทำโครงการพัฒนาสุขภาพของผู้สูงอายุและผู้มีภาวะพึ่งพิงด้วยระบบเทคโนโลยีผ่านภาคีเครือข่ายในปีงบประมาณ 2568 โดยมีวัตถุประสงค์ 1. เพื่อส่งเสริมศักยภาพผู้สูงอายุให้มีความรอบรู้ด้านสุขภาพ (Health Literacy) จัดทำแผนส่งเสริมสุขภาพดี (Wellness Plan) และมีพฤติกรรมสุขภาพที่พึงประสงค์ โดยการมีส่วนร่วมของเครือข่ายชุมชนเพื่อขับเคลื่อนชุมชนที่เป็นมิตรกับผู้สูงอายุ (Age - friendly Communities) 2. เพื่อยกระดับการคุ้มครองผู้สูงอายุที่มีภาวะพึ่งพิงในระบบ Long Term Care โดยการมีส่วนร่วมของครอบครัว ชุมชน และภาคีเครือข่ายให้ได้รับบริการที่มีความปลอดภัยได้มาตรฐาน 3. เพื่อพัฒนาศักยภาพผู้นำทางศาสนาด้านสุขภาพให้มีความรอบรู้ด้านสุขภาพ (Health Literacy) และมีสุขภาพที่พึงประสงค์ สามารถขยายผลสู่การพัฒนาสุขภาวะของชุมชน

ข้อมูล สารสนเทศ ที่นำมาใช้

- คู่มือการคัดกรองและประเมินสุขภาพผู้สูงอายุ พ.ศ. 2564 กระทรวงสาธารณสุข
- คู่มือขับเคลื่อนการดำเนินงานชมรมผู้สูงอายุด้านสุขภาพ
- คู่มือการใช้งาน Blue Book Application (สมุดบันทึกสุขภาพผู้สูงอายุ)
- คู่มือมาตรฐานและแนวทางการพัฒนาสถานชีวาภิบาลในชุมชนและองค์กรศาสนา
- แนวทางการจัดบริการดูแลและป้องกันสุขภาพช่องปากในผู้สูงอายุ สำหรับทันตบุคลากร ปี 2564
- คู่มือแนวทางการอบรมหลักสูตรพระคิลานุปัฏฐาก
- แผนปฏิบัติการกรมอนามัย ประจำปีงบประมาณ พ.ศ.2568 การส่งเสริมสุขภาพและอนามัยสิ่งแวดล้อมกลุ่มผู้สูงอายุ
- ข้อมูลผลการตรวจสุขภาพเชิงพื้นที่ประชาชนกรุงเทพมหานคร 1 ล้านคน

ตัวชี้วัดที่ 1.4 ระดับความสำเร็จของการขับเคลื่อนการดำเนินงานส่งเสริมสุขภาพกลุ่มวัยผู้สูงอายุ

แผนการดำเนินงานและการเบิกจ่ายงบประมาณ ปีงบประมาณ พ.ศ.2568																	
โครงการพัฒนาสุขภาพของผู้สูงอายุและผู้มีภาวะพึ่งพิงด้วยระบบเทคโนโลยีผ่านภาคีเครือข่าย งบประมาณ 209,900 บาท หน่วยงาน สถาบันพัฒนาสุขภาพระดับจังหวัด																	
ลำดับ (1)	ชื่อโครงการ/กิจกรรม (2)	เป้าหมายโครงการตามแผนปฏิบัติการ (3)	หน่วย นับ (4)	ช่วงเวลา ดำเนินการ (5)	แผนงาน/แผนเงิน(6)											แผนงาน/ งบประมาณ รวม (7)	
					ไตรมาสที่ 1			ไตรมาสที่ 2			ไตรมาสที่ 3			ไตรมาสที่ 4			
					ต.ค.	พ.ย.	ธ.ค.	ม.ค.	ก.พ.	มี.ค.	เม.ย.	พ.ค.	มิ.ย.	ก.ค.	ส.ค.		ก.ย.
1	โครงการพัฒนาสุขภาพของผู้สูงอายุและผู้มีภาวะพึ่งพิงด้วยระบบเทคโนโลยีผ่านภาคีเครือข่าย	1.ผู้สูงอายุกลุ่มติดสังคมได้รับการคัดกรองประเมินความเสี่ยงด้านสุขภาพ	คน	พ.ย.67-ก.ค.68					500					500		1,000	
		2.จำนวนพื้นที่ดำเนินการพัฒนาเมือง/ชุมชนที่เป็นมิตรกับผู้สูงอายุ	แห่ง	ธ.ค.67-ก.ค.68										2		2	
		3.ชมรมผู้สูงอายุคุณภาพด้านสุขภาพผ่านเกณฑ์	ชมรม	พ.ย.67-ก.ค.68					15						15		30
		4.สถานชีวภิบาลในชุมชนให้บริการผู้สูงอายุที่มีภาวะพึ่งพิงและผู้ป่วยระยะท้ายแบบประคับประคอง	แห่ง	ธ.ค.67-ก.ค.68											3		3
		5.ผู้นำทางศาสนาได้รับการพัฒนาศักยภาพด้านสุขภาพ	รูป/คน	ม.ค.68-ก.ค.68						50							50
		6.ศาสนสถานส่งเสริมสุขภาพผ่านเกณฑ์	แห่ง	พ.ย.67-ก.ค.68											41		41
		งบประมาณ	บาท														209,900
กิจกรรมที่ 1	ประชุมชี้แจงการขับเคลื่อนงานส่งเสริมสุขภาพในชมรมผู้สูงอายุกรุงเทพมหานคร	บาท	พ.ย.-ธ.ค.67			10,450											
กิจกรรมที่ 2	อบรมพัฒนาศักยภาพผู้สูงอายุ ชัยภักดิ์ กินดี ไม่มีหกล้ม	บาท	ม.ค.-ก.พ.68					39,900									
กิจกรรมที่ 3	อบรมพัฒนาศักยภาพผู้สูงอายุในการเข้าถึงระบบการใช้งานสมุดบันทึกสุขภาพออนไลน์	บาท	เม.ย.-พ.ค.68									13,300					
กิจกรรมที่ 4	ประชุมขับเคลื่อนการดำเนินงานชุมชนที่เป็นมิตรกับผู้สูงอายุและผู้พิการ	บาท	ธ.ค.67-ม.ค.68						5,700								
กิจกรรมที่ 5	ประชุมขับเคลื่อนการดำเนินงานสถานชีวภิบาลในชุมชน	บาท	พ.ย.-ธ.ค.67											12,100			
กิจกรรมที่ 6	ประชุมนำเสนอผลงานต้นแบบการส่งเสริมสุขภาพและการดูแลผู้สูงอายุระยะยาวปี 2568	บาท	ก.พ.-มี.ค.68							9,500							
กิจกรรมที่ 7	อบรมพัฒนาศักยภาพผู้นำทางศาสนาด้วยหลักสูตรพระคิลานุปัฏฐาก	บาท	ม.ค.-ก.พ.68											53,400			
กิจกรรมที่ 8	ประชุมขับเคลื่อนการดำเนินงานศาสนสถานส่งเสริมสุขภาพ และ Health Station	บาท	พ.ย.-ธ.ค.67											35,150			
กิจกรรมที่ 9	ประชุมขับเคลื่อนงานชมรมผู้สูงอายุต้นแบบด้านสุขภาพช่องปาก	บาท	มี.ค.-เม.ย.68												30,400		
หมายเหตุ : ในช่อง (6) แผนงาน/แผนเงิน ให้ใส่จำนวนผลงานและจำนวนเงิน ที่จะดำเนินการ ที่คาดว่าจะดำเนินการได้สำเร็จและใช้จ่ายงบประมาณ ตามช่วงระยะเวลา																	