

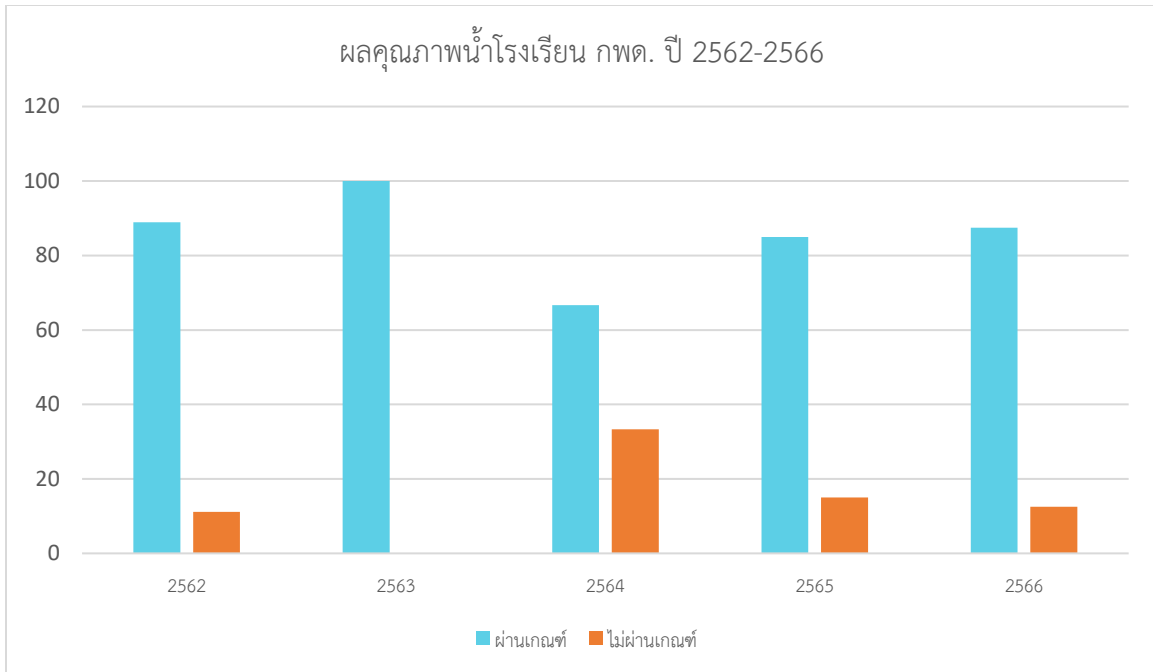
ตัวชี้วัด 1.2 ประเด็นที่ 4 โรงเรียนในถิ่นทุรกันดาร (กพด.) เข้าถึงน้ำบริโภคสะอาดได้ตามเกณฑ์มาตรฐานกรมอนามัย

ข้อ 1.1 ผลการวิเคราะห์สถานการณ์ของตัวชี้วัดและความรู้ที่นำมาใช้ประกอบการวิเคราะห์

**สถานการณ์** คุณภาพน้ำบริโภคของพื้นที่กรุงเทพมหานคร จากการเก็บข้อมูลโดยสถาบันพัฒนาสุขภาวะเขตเมือง ในปี 2566 ผลการสำรวจคุณภาพน้ำบริโภคและอุปโภคในโรงเรียนพัฒนาเด็กและเยาวชน ตามพระราชดำริฯ (กพด.) จำนวน 24 ตัวอย่าง จาก 12 โรงเรียน พบว่าผ่านเกณฑ์มาตรฐานร้อยละ 87.5 และไม่ผ่านเกณฑ์อีกร้อยละ 12.5 โดยพารามิเตอร์ที่ไม่ผ่านเกณฑ์คือโคลิฟอร์มแบคทีเรียและค่า pH ซึ่งสาเหตุอาจเกิดจากการขาดการดูแลรักษาคุณภาพน้ำ ไม่ว่าจะเป็นการล้างไส้กรองตามรอบระยะเวลา หรือการล้างตู้กดน้ำ ถึงสำรองน้ำและไส้กรองใหม่ที่มาจากแหล่งผลิตไม่สะอาด เป็นต้น สำหรับผลการดำเนินงานย้อนหลัง 5 ปี จำนวนตัวอย่างขึ้นกับจำนวนตัวอย่างที่กรมอนามัยสนับสนุนในแต่ละปี ดังแสดงในตารางและกราฟด้านล่าง

ผลการดำเนินงานย้อนหลัง ปี 2562-2566

ปี พ.ศ.	จำนวนตัวอย่าง	ร้อยละจำนวนตัวอย่างที่ผ่านเกณฑ์	ร้อยละจำนวนตัวอย่างที่ไม่ผ่านเกณฑ์
2562	9 ตัวอย่าง (16 โรงเรียน)	88.89 (8 ตัวอย่าง)	ร้อยละ 11.11 (1 ตัวอย่าง) *ไม่ผ่านโคลิฟอร์มแบคทีเรีย
2563	10 ตัวอย่าง	100 (10 ตัวอย่าง)	-
2564	18 ตัวอย่าง	66.67 (12 ตัวอย่าง)	33.33 (6 ตัวอย่าง) * ไม่ผ่านด้าน โคลิฟอร์มแบคทีเรีย
2565	20 ตัวอย่าง (10 โรงเรียน)	ร้อยละ 85 (17 ตัวอย่าง)	ร้อยละ 15 (3 ตัวอย่าง) *ไม่ผ่านโคลิฟอร์มแบคทีเรีย
2566	24 ตัวอย่าง (12 โรงเรียน)	ร้อยละ 87.5 (21 ตัวอย่าง)	ร้อยละ 12.5 (3 ตัวอย่าง) *ไม่ผ่านโคลิฟอร์มแบคทีเรียและ pH



จากข้อมูลจะพบว่าแม้ว่าโรงเรียนพื้นที่กรุงเทพมหานครจะมีคุณภาพน้ำบริโภคที่ผ่านเกณฑ์มาตรฐานค่อนข้างสูงเมื่อ **เปรียบเทียบ** แต่ละปีที่ผ่านมา แต่ก็ยังมีส่วนที่ไม่ผ่านเกณฑ์มาตรฐาน และ **แนวโน้ม** ของคุณภาพน้ำยังไม่คงที่ ซึ่งการเฝ้าระวังคุณภาพน้ำและการดูแลระบบน้ำอุปโภคบริโภคในโรงเรียน กพต. อย่างต่อเนื่องยังเป็นสิ่งจำเป็น จากสถานการณ์ข้างต้น จึงได้มีโครงการเกี่ยวกับการพัฒนาคุณภาพน้ำในโรงเรียนพื้นที่โครงการพระราชดำริและโครงการเฉลิมพระเกียรติเพื่อให้นักเรียนและประชาชนในพื้นที่กรุงเทพมหานครมีน้ำบริโภคที่สะอาด ปลอดภัย ซึ่งจะส่งผลต่อคุณภาพชีวิตที่ดีต่อไป

สำหรับรายละเอียดผลการดำเนินงานโครงการ ปีงบประมาณ พ.ศ.2566 นั้น สถาบันพัฒนาสุขภาวะเขตเมือง ดำเนินการเฝ้าระวังคุณภาพน้ำบริโภคในโรงเรียนพัฒนาเด็กและเยาวชนในถิ่นทุรกันการ (กพต.) ตามพระราชดำริสมเด็จพระกนิษฐาธิราชเจ้า กรมสมเด็จพระเทพรัตนราชสุดาฯ สยามบรมราชกุมารี พื้นที่กรุงเทพมหานคร โดยขอความร่วมมือโรงเรียนเฝ้าระวังคุณภาพน้ำอุปโภคบริโภค เพื่อให้นักเรียนและบุคลากรในโรงเรียนได้บริโภคน้ำที่สะอาดและปลอดภัย โดยวิเคราะห์คุณภาพน้ำ 20 พารามิเตอร์ ตามเกณฑ์คุณภาพน้ำประปาดื่มได้ ซึ่งได้มีการเฝ้าระวังน้ำบริโภคจากตู้กดน้ำ/ตู้ทำน้ำเย็นที่ผ่านเครื่องกรองและน้ำที่ไม่ผ่านกรอง จาก 12 โรงเรียน รวม 24 ตัวอย่าง ได้แก่

1. โรงเรียนวัดเกาะสุวรรณาราม
2. โรงเรียนวัดนาคปรก
3. โรงเรียนบำรุงรวิวรรณวิทยา
4. โรงเรียนคลองพิทยาลงกรณ์
5. โรงเรียนวัดปทุมवास
6. โรงเรียนวัดอินทราวาส
7. โรงเรียนประชาราษฎร์บำเพ็ญ
8. โรงเรียนแก่นทองอุปถัมภ์
9. โรงเรียนวัดบึงทองหลาง
10. โรงเรียนวิสุทธิศ
11. โรงเรียนคลองหนองใหญ่
12. โรงเรียนเคหะทุ่งสองห้องวิทยา 1

ปีงบประมาณ พ.ศ.2566 พบว่า ผ่านเกณฑ์คุณภาพน้ำประปาดื่มได้ร้อยละ 87.5 (21 ตัวอย่าง) ซึ่งไม่ผ่านเกณฑ์ร้อยละ 12.5 (3 ตัวอย่าง) โดยได้มีโรงเรียนที่สามารถพัฒนาเป็นโรงเรียน กพด. ต้นแบบ จำนวนทั้งหมด 3 โรงเรียน ได้แก่ โรงเรียนวิชูทิศ โรงเรียนวัดอินทราวาส และโรงเรียนประชาราษฎร์บำเพ็ญ

และนอกจากนั้นสถาบันพัฒนาสุขภาพระยองได้สุ่มเฝ้าระวังคุณภาพจากตักน้ำ/ตู้ทำน้ำเย็นที่ผ่านเครื่องกรองและน้ำที่ไม่ผ่านกรอง ด้วยชุดทดสอบโคลิฟอร์มแบคทีเรียภาคสนาม (อ.11) ในโรงเรียน 20 แห่ง (40 ตัวอย่าง) ผลคือพบเชื้อโคลิฟอร์มแบคทีเรีย 5 ตัวอย่าง คิดเป็นร้อยละ 12.5 ซึ่งได้ให้คำแนะนำในการดำเนินการแก้ไขแก่โรงเรียนต่อไป

#### ภาพกิจกรรมดำเนินงาน



#### รายการข้อมูล สารสนเทศ และความรู้ที่นำมาใช้ในการ ดำเนินงานตัวชี้วัด

- ความรู้ที่นำมาใช้ประกอบการเฝ้าระวังน้ำและการแก้ไขปัญหาคุณภาพน้ำได้แก่
  - คลิบัติโอการบำรุงรักษาเครื่องกรองน้ำ ตักน้ำดื่ม และถังสำรองน้ำดื่ม
  - คู่มือการเก็บตรวจเฝ้าระวังการปนเปื้อนโคลิฟอร์มแบคทีเรียด้วยชุดทดสอบ อ 11
  - คู่มือการสุ่มเก็บ การบรรจุและการเก็บรักษาภาตตัวอย่างน้ำบริโภคเพื่อการตรวจวิเคราะห์และทดสอบในห้องปฏิบัติการ