



กรมอนามัย  
DEPARTMENT OF HEALTH

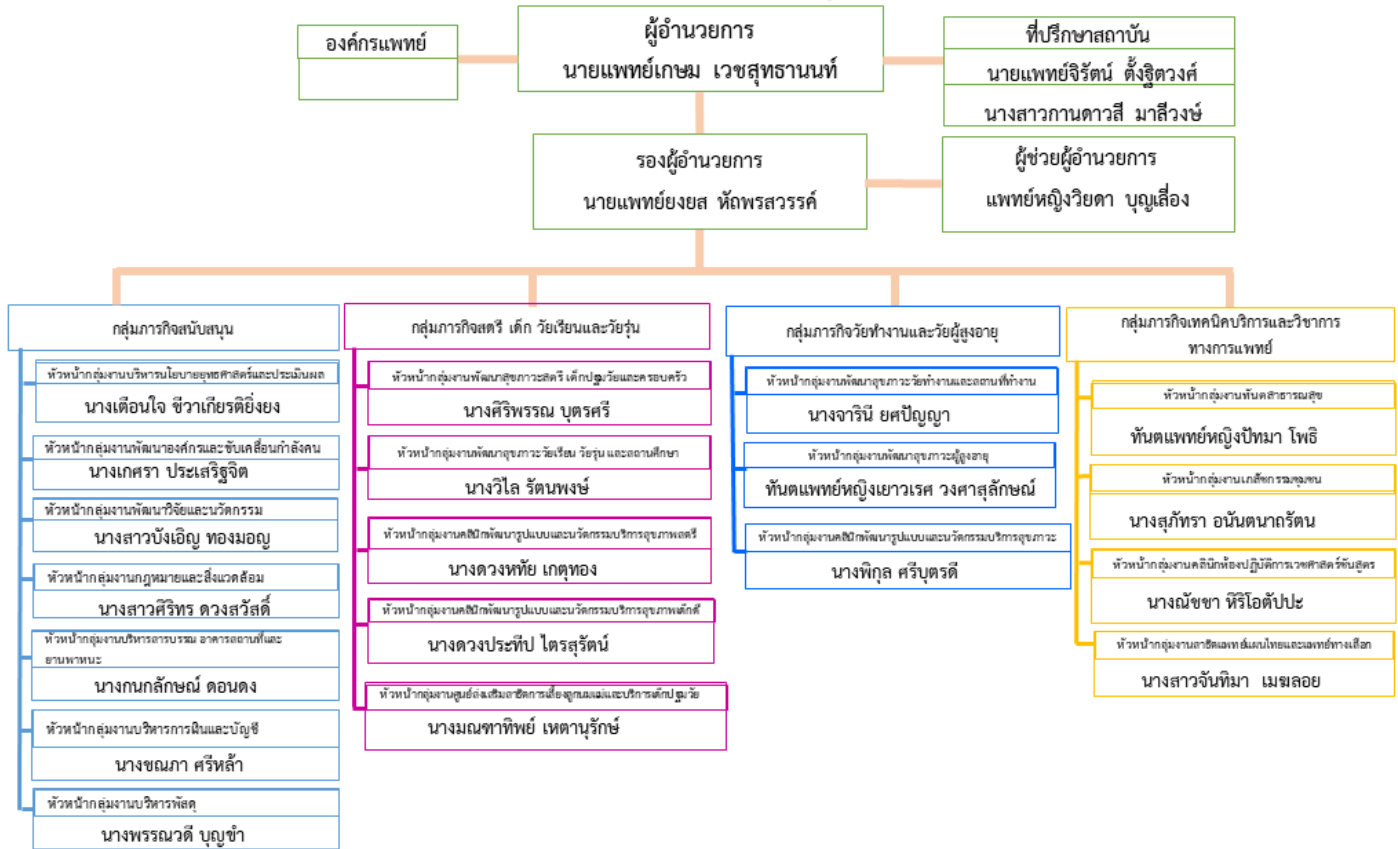


ค้นหา  ค้นหาจากในเว็บ  ค้นหาจาก Google



โครงสร้างหน่วยงาน สถาบันพัฒนาสุขภาพระดับเมือง

### โครงสร้างบริหารสถาบันพัฒนาสุขภาพระดับเมือง



ตามคำสั่งสถาบันพัฒนาสุขภาพระดับเมือง ที่ ๒๓ /๒๕๖๑ ลงวันที่ ๑๗ เมษายน ๒๕๖๑

**รู้จัก สสม.** : ประวัติความเป็นมา | วิสัยทัศน์ พันธกิจ | ผู้บริหารกรมอนามัย | CIO กรมอนามัย | โครงสร้างหน่วยงาน | หน่วยงานในสังกัด | การกิจ / หน้าที่ได้รับผิดชอบ

**บริการประชาชน** : แจ้งเรื่องร้องเรียน | ความรู้สุขภาพ | อนามัยมีเดีย | กระดานถาม-ตอบ | บริการอื่นๆ (E-Services)

**สำหรับเจ้าหน้าที่** : ระบบจดหมายอิเล็กทรอนิกส์ | ระบบงานบุคคลากร | ระบบยืนยันตัวตนกลาง | ระบบบริหารงานภายใน | ระบบศูนย์ติดตามผลการปฏิบัติงาน

ระบบฐานข้อมูลกลาง | ระบบศูนย์ความรู้กรมอนามัย | ระบบการประชุมกรมอนามัย

**ติดต่อ สสม.** : เลขที่ 18 ถนนพหลโยธิน แขวงอนุสาวรีย์ เขตบางเขน กรุงเทพมหานคร 10220 โทร 02-521-3064, 02-521-3056 โทรสาร 02-521-0226



Copyright 2016 Department of Health : Ministry of Public Health  
นโยบายเว็บไซต์ | นโยบายการคุ้มครองข้อมูลส่วนบุคคล | นโยบายการรักษาความมั่นคงปลอดภัยเว็บไซต์



กรมอนามัย กระทรวงสาธารณสุข