



## บันทึกข้อความ

ส่วนราชการ กลุ่มงานพัฒนาองค์กรและขับเคลื่อนกำลังคน โทร. ๐ ๒๕๒๑ ๖๕๕๐ ต่อ ๓๐๓

ที่ สธ ๐๙๓๕.๐๒/ ๔๔๒

วันที่ ๒๒ มิถุนายน ๒๕๖๕

เรื่อง ความก้าวหน้าการดำเนินงานจากการรับฟังความคิดเห็นของผู้รับบริการ สถาบันพัฒนาสุขภาพเขตเมือง

เรียน ผู้อำนวยการสถาบันพัฒนาสุขภาพเขตเมือง (ผ่านรองผู้อำนวยการสถาบันพัฒนาสุขภาพเขตเมือง)

ตามที่สถาบันพัฒนาสุขภาพเขตเมือง ได้กำหนดจัดการประชุมคณะกรรมการบริหารสถาบันพัฒนาสุขภาพเขตเมือง ครั้งที่ ๙ / ๒๕๖๕ เมื่อวันที่ ๑๗ มิถุนายน ๒๕๖๕ เวลา ๐๙.๐๐ - ๑๒.๐๐ น. ณ ห้องประชุมไพลิน ชั้น ๓ โดยในที่ประชุมมีการนำเสนอรายงานสรุปความคิดเห็นของผู้รับบริการประจำเดือน เมษายน ถึง พฤษภาคม พ.ศ. ๒๕๖๕ (ผ่านระบบประเมินความพึงพอใจออนไลน์และจุดรับฟังความคิดเห็น (กล่องแดง)) และมอบหมายให้จัดทำรายงานความก้าวหน้าการดำเนินงานจากการรับฟังความคิดเห็นของผู้รับบริการสถาบันพัฒนาสุขภาพเขตเมือง และรายชื่อบุคลากรที่ได้รับการเสนอชื่อยกย่องชมเชยประจำเดือน เมษายน ถึง พฤษภาคม พ.ศ. ๒๕๖๕ เผยแพร่ให้ผู้รับบริการ จุดป้ายประชาสัมพันธ์ ชั้น ๑ นั้น

ในการนี้ กลุ่มงานพัฒนาองค์กรและขับเคลื่อนกำลังคน จัดทำรายงานสรุปรายละเอียดดังกล่าวเรียบร้อยแล้ว ตามที่แนบมาพร้อมนี้

จึงเรียนมาเพื่อโปรดพิจารณาและอนุมัติให้ดำเนินการต่อไปด้วย จะเป็นพระคุณ

เกษมาต์ ช่างเขียน  
(นางสาวเกษมาศ ช่างเขียน)  
พยาบาลวิชาชีพปฏิบัติการ

๐๒๖๖๖

|๓๖

๒๒๖/๖๕

(นายเกษม เวชสุทธานนท์)

ผู้อำนวยการสถาบันพัฒนาสุขภาพเขตเมือง

รองผู้อำนวยการสถาบันพัฒนาสุขภาพเขตเมือง

เนตรนงนุช งามนรินทร์

๓๓๖

(นางสาวเนตรนงนุช งามนรินทร์)

นักวิชาการสาธารณสุขชำนาญการพิเศษ  
รองผู้อำนวยการสถาบันพัฒนาสุขภาพเขตเมือง



กรมอนามัย  
สถาบันพัฒนาสุขภาพระดับเมือง

## รายงานการแสดงความคิดเห็นของผู้มารับบริการ (การสร้างการมีส่วนร่วมของผู้มีส่วนได้ส่วนเสียภายนอก)

จากแบบสอบถามความพึงพอใจต่อการให้บริการของสถาบันพัฒนาสุขภาพระดับเมือง ณ จุดให้บริการ  
ทุกคลินิก (ผ่านระบบออนไลน์และกล่องรับฟังความคิดเห็น)  
ประจำเดือน เมษายนและพฤษภาคม พ.ศ. 2565  
โดยกลุ่มงานพัฒนาองค์กรและขับเคลื่อนกำลังคน



กรมอนามัยส่งเสริมให้คนไทยสุขภาพดี

จัดทำโดย : สถาบันพัฒนาสุขภาพระดับเมือง <http://mwi.anamai.moph.go.th>





**กรมอนามัย**  
สถาบันพัฒนาสุขภาพระดับเมือง

# สิ่งที่ได้รับการพัฒนา



**กรมอนามัย**  
สถาบันพัฒนาสุขภาพระดับเมือง

## ความก้าวหน้าการดำเนินงาน แก้ไขจากการรับฟังความคิดเห็นของผู้รับบริการ สถาบันพัฒนาสุขภาพระดับเมือง ประจำเดือน มกราคม-มีนาคม 2565

แผนกที่ให้บริการ	ข้อเสนอแนะหรือคำติชม	การปรับปรุงและพัฒนาอย่างต่อเนื่อง
กลุ่มงานคลินิกห้องปฏิบัติการ เวชศาสตร์ชุมชน (ห้องตรวจเลือด)	- เจ้าหน้าที่ปฏิบัติงานช้า	- สื่อสารให้หัวหน้ากลุ่มงาน รับทราบแก้ไข โดยเร่งด่วนแล้ว
กลุ่มงานคลินิกพัฒนารูปแบบ และนวัตกรรมสุขภาพสตรี (ตรวจครรภ์และวางแผนครอบครัว)	- เพิ่มความสะดวกในการบริการการแนะนำ คนไข้ยังสับสนในการให้บริการค่ะ - เรื่องสิทธิฟรีจากแอปเป๋าตัง ควรมีความชัดเจนมากกว่านี้	- ปรับปรุงรูปแบบการให้บริการ สอบถามและตอบข้อซักถาม ของผู้รับบริการเพิ่มมากขึ้น - สื่อสารและตอบข้อซักถามของผู้รับบริการ ให้มีความชัดเจนมากยิ่งขึ้น
กลุ่มงานสาธิตแพทย์แผนไทย และแพทย์ทางเลือก (ห้องนวด/ห้องกายภาพ)	- ปัญหาที่จอดรถน่าจะมีความออกไปถนน ด้านหลังจะได้ไม่ต้องเดินย้อม ค่อนข้างไกล สำหรับผู้สูงอายุ หรือเดินลำบาก - ควรเพิ่มจำนวนนักกายภาพบำบัด และอุปกรณ์ เพิ่มช่วงเวลาเปิดบริการของสถาบันฯ รวมถึงเปิดนวดเวลา หลังเลิกงานและวันเสาร์อาทิตย์ด้วย - คิวในการรับบริการรักษาครั้งต่อไปนานเกินไป	- สถานที่ราชการมีจำกัด ขออีกในความไม่สะดวก - ปัจจุบันมีนักกายภาพปฏิบัติงาน ที่ห้องกายภาพ (กลุ่มงานสาธิตแพทย์แผนไทย และแพทย์ทางเลือก) จำนวน 2 ท่าน - ปรับปรุงขั้นตอนการให้บริการ ให้มีความรวดเร็วมากยิ่งขึ้น
สถาบันพัฒนาสุขภาพระดับเมือง พื้นที่ตั้งนนทบุรี (คลินิกตรวจโรคทั่วไป)	- ห้องนวดร้อน แอร์ไม่เย็น ขอความกรุณาซ่อมแซมแอร์ตัวเพื่อสุขภาพผู้มารับบริการ - ติ๊กอยู่ข้างอยู่แล้ว แต่ถ้าเร็วกว่านี้อีกนิดจะ perfect ค่ะ	- สื่อสารให้หัวหน้ากลุ่มงาน รับทราบแก้ไข โดยเร่งด่วนแล้ว

ข้อมูล ณ วันที่ 29 เมษายน 2565  
หมายเหตุ : ทั้งนี้จะมีการรวบรวมข้อเสนอแนะ และการดำเนินงานแก้ไข จากการรับฟังความคิดเห็นของผู้รับบริการทุก 2 เดือน

# บุคลากรที่ได้รับการยกย่อง ชมเชย



**กรมอนามัย**  
สถาบันพัฒนาสุขภาพระดับเมือง

## รายชื่อบุคลากร สถาบันพัฒนาสุขภาพระดับเมือง ได้รับการเสนอชื่อจากผู้บริหาร เป็นบุคลากรที่สมควรได้รับการยกย่อง ชมเชย “เป็นผู้ให้บริการที่ดี” ประจำเดือน มกราคม - มีนาคม 2565



**นางศิริ ชิมแจ้ง**  
ตำแหน่งพยาบาลวิชาชีพชำนาญการ



**นางจุฑาทิ อรรถสินธุ์**  
ตำแหน่งพยาบาลวิชาชีพปฏิบัติการ



**นางสาวพิชชา โบโกล์**  
ตำแหน่งพยาบาลวิชาชีพปฏิบัติการ



**นายสมพงษ์ มีลาวรรณ**  
ตำแหน่งผู้ตรวจเจ้าหน้าที่อนามัย



**นางนันทนา พงษ์ทอง**  
ตำแหน่งผู้ตรวจเจ้าหน้าที่อนามัย

ข้อมูล ณ วันที่ 29 เมษายน 2565  
หมายเหตุ : ทั้งนี้จะมีการรวบรวมข้อเสนอแนะ และการดำเนินงานแก้ไข จากการรับฟังความคิดเห็นของผู้รับบริการทุก 2 เดือน

# บริเวณตั้งกล่องแดงรับใบแสดงความคิดเห็นและข้อชมเชย

จุดที่ 1

บริเวณชั้น 1

หน้ากลุ่มงานเภสัชกรรมชุมชน



จุดที่ 2

บริเวณชั้น 1

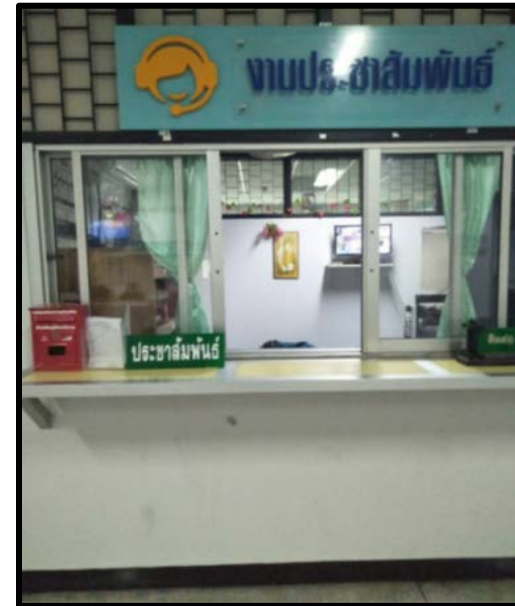
หน้ากลุ่มงานเวชระเบียน



จุดที่ 3

บริเวณชั้น 1

หน้าห้องประชาสัมพันธ์

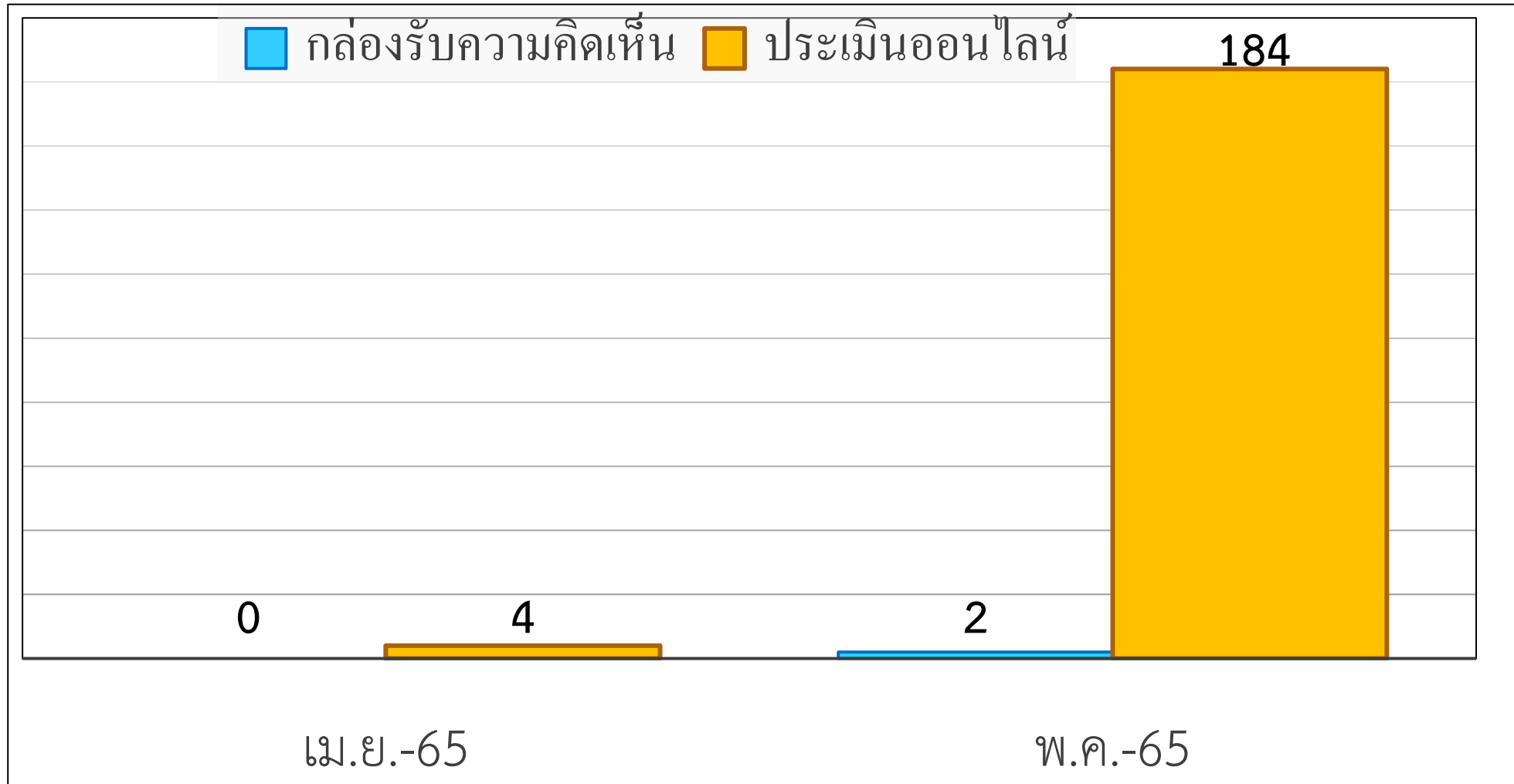


QR Code  
ผ่านระบบ Online





## รายงานสถิติข้อมูลการแสดงความคิดเห็นของผู้รับบริการ





# เจ้าหน้าที่ ที่ได้รับการชื่นชมจากผู้รับบริการ ประจำเดือนพฤษภาคม พ.ศ. 2565



ชื่อ - นามสกุล	ตำแหน่ง	ประเภทตำแหน่ง	คำชมเชย
นางกนกวรรณ กัญญาสาย	พยาบาลวิชาชีพ	ชำนาญการ	รักษาต่อเนืองดี
นางสาวกานต์สิริ จิระโรจน์ประภา	นักกายภาพบำบัด	-	ใส่ใจบริการ ถามไถ่ และคอยชี้แจง ตลอดการรับรักษาในสถาบัน



กรมอนามัย  
สถาบันพัฒนาสุขภาพเขตเมือง



ข้อเสนอแนะหรือคำติชมที่ผู้รับบริการมีความประสงค์ที่จะให้  
สถาบันพัฒนาสุขภาพเขตเมือง ปรับปรุงการให้บริการ  
ประจำเดือนเมษายน พ.ศ. 2565



แผนกที่ให้บริการ	ข้อเสนอแนะหรือคำติชม	การปรับปรุงและพัฒนาอย่างต่อเนื่อง
ตรวจครรภ์และวางแผนครอบครัว (กลุ่มงานคลินิกพัฒนารูปแบบและ นวัตกรรมสุขภาพสตรี)	- ที่จอดรถไม่เพียงพอ	- สถานที่ราชการมีจำกัด ขอภัยในความไม่สะดวก แนะนำผู้รับบริการเดินทางด้วยรถสาธารณะ
	- ควรทำตามคิวที่ได้ ไม่ควรลัดคิว	- สื่อสารให้หัวหน้ากลุ่มงาน รับทราบแก้ไขโดยเร่งด่วนแล้ว



ข้อเสนอแนะหรือคำติชมที่ผู้รับบริการมีความประสงค์ที่จะให้  
สถาบันพัฒนาสุขภาพเขตเมือง ปรับปรุงการให้บริการ  
ประจำเดือนพฤษภาคม พ.ศ. 2565



แผนกที่ให้บริการ	ข้อเสนอแนะหรือคำติชม	การปรับปรุงและพัฒนาอย่างต่อเนื่อง
เวชระเบียน (กลุ่มงานคลินิกพัฒนารูปแบบและนวัตกรรมสุขภาพะ)	<ul style="list-style-type: none"> <li>- เจ้าหน้าที่ห้องบัตรที่รูปร่างท้วม ผิวสองสี พูดจาแย่มาก ไม่มีหางเสียง มีกิริยามารยาทที่แย่มาก แสดงออกต่อผู้รับบริการไม่ดี เหมือนไม่เต็มใจปฏิบัติงาน แต่เจ้าหน้าที่ท่านอื่นพูดจาดีมาก มี service mind ที่ดี</li> </ul>	<ul style="list-style-type: none"> <li>- ทบทวนปัญหาที่เกิดขึ้นจากการให้บริการ ปรับปรุงการบริการของบุคลากรให้มีการบริการที่ดีและมีประสิทธิภาพ</li> </ul>
การเงิน (กลุ่มงานบริหารการเงินและบัญชี)	<ul style="list-style-type: none"> <li>- การเงินแย่มากเลยคะ พูดจาแย่ ลัดคิวให้คนอื่นก่อน ไม่สนใจคนมารับบริการเลยคะ</li> </ul>	<ul style="list-style-type: none"> <li>- ทบทวนปัญหาที่เกิดขึ้นจากการให้บริการ ปรับปรุงการบริการของบุคลากรให้มีการบริการที่ดีและมีประสิทธิภาพ</li> </ul>



กรมอนามัย  
สถาบันพัฒนาสุขภาพเขตเมือง



ข้อเสนอแนะหรือคำติชมที่ผู้รับบริการมีความประสงค์ที่จะให้  
สถาบันพัฒนาสุขภาพเขตเมือง ปรับปรุงการให้บริการ  
ประจำเดือนพฤษภาคม พ.ศ. 2565



แผนกที่ให้บริการ	ข้อเสนอแนะหรือคำติชม	การปรับปรุงและพัฒนาอย่างต่อเนื่อง
<p>ห้องกายภาพ (กลุ่มงานสาธิต แพทย์แผนไทยและแพทย์ทางเลือก)</p>	<p>- การเบิกจ่ายการทำกายภาพ ควรมีการเบิกจ่ายตรง โดยไม่ต้องสำรองจ่าย และนำใบเสร็จไปเบิกที่หลัง</p>	<p>- ระเบียบกรมบัญชีกลางกำหนดการจ่ายเงินโดยผู้รับบริการสำรองจ่าย และนำใบเสร็จไปเบิกจ่ายเองกับหน่วยงานต้นสังกัด</p>



ข้อเสนอแนะหรือคำติชมที่ผู้รับบริการมีความประสงค์ที่จะให้  
สถาบันพัฒนาสุขภาพเขตเมือง ปรับปรุงการให้บริการ  
ประจำเดือนพฤษภาคม พ.ศ. 2565



แผนกที่ให้บริการ	ข้อเสนอแนะหรือคำติชม	การปรับปรุงและพัฒนาอย่างต่อเนื่อง
<p>กลุ่มงานทันตสาธารณสุข</p>	<p>- คิวรับบริการทำฟันน้อยมาก รับวันละ ๑๐ คน บางวันก็ไม่ถึง ๑๐ คน จากเมื่อก่อน ๑๕ - ๒๐ คน ถามเจ้าหน้าที่ก็บอกว่าช่วงโควิด ที่อื่นก็มีโควิด หมอน้อยกว่านี้ คิวที่รับบริการยังมากกว่าเลย แต่ต้องมารับบริการที่นี่ เพราะสิทธิอยู่ที่นี่ ต้องทนรับกรรม ขอให้ปรับปรุงด่วน</p>	<p>- สื่อสารให้หัวหน้ากลุ่มงาน รับทราบ</p>



ข้อเสนอแนะหรือคำติชมที่ผู้รับบริการมีความประสงค์ที่จะให้  
สถาบันพัฒนาสุขภาพเขตเมือง ปรับปรุงการให้บริการ  
ประจำเดือนพฤษภาคม พ.ศ. 2565

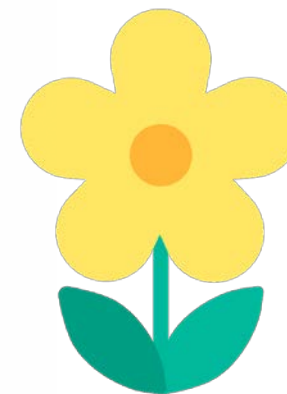
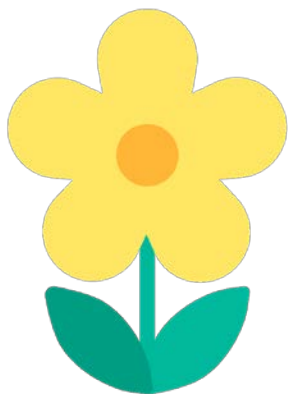


แผนกที่ให้บริการ	ข้อเสนอแนะหรือคำติชม	การปรับปรุงและพัฒนา อย่างต่อเนื่อง
<p>ห้องกายภาพ (กลุ่มงานสาธิต แพทย์แผนไทย และแพทย์ ทางเลือก)</p>	<ul style="list-style-type: none"> <li>- ให้มีลูกประคบใหม่ทุกวัน</li> <li>- เน้นสุขอนามัย ความสะอาด ความสะดวก เช่น การล้างมือทุกครั้ง ก่อน-หลัง ทำหัตถการนวด, เปลี่ยนปลอกหมอนทุกครั้งที่นั่งวดคนไข้แต่ละคน, ผ้าคลุมหมอนอาจเสริมความหอมบ้างก็ดี, กรณีไม่กระทบค่ารักษาอาจปรับปรุงห้องนวดถ้ามีงบประมาณ, ควรซ่อมแซมชุดคนไข้นวดเมื่อกระดุมหลวมบางชุดเก่า</li> <li>- อาจซ่อมแซมทาสีอาคารนวดใหม่ สติกเกอร์ภาพเริ่มหลุดลอก</li> <li>- เผยแพร่ความรู้แผนไทยให้มากขึ้น เช่น มีโปสเตอร์ความรู้ ภาพติดด้านหน้า รอบอาคาร (ในผนังห้องนวดมีบ้างแล้ว)</li> <li>- ร.พ. ควรมียาประจำให้แต่ละหมอ เช่น ยานวดไทยบรรเทาอาการปวด ยานวดสมุนไพร ฯ เพื่อมิให้หมอจ่ายเงินเอง (อาจให้หมอหามาเองไว้ประจำเตียง มีใบเสร็จมาเบิก ตั้งบไว้ล่วงหน้า แต่ยาต้องสะอาด)</li> <li>- จะดีมากหากมีเตียงและหมอนวดเพิ่ม แต่การเว้นระยะห่างเตียงนวดต้องไม่แออัด เพราะเสี่ยงต่อการแพร่เชื้อโควิด 19</li> </ul>	<ul style="list-style-type: none"> <li>- สื่อสารให้หัวหน้า กลุ่มงาน รับทราบ แก้ไขโดยเร่งด่วนแล้ว</li> </ul>



กรมอนามัย

สถาบันพัฒนาสุขภาวะเขตเมือง



กรมอนามัยส่งเสริมให้คนไทยสุขภาพดี

จัดทำโดย : สถาบันพัฒนาสุขภาวะเขตเมือง <http://mwi.anamai.moph.go.th>



รายงานการแสดงความคิดเห็นของผู้มารับบริการ (การสร้างการมีส่วนร่วมของผู้มีส่วนได้ส่วนเสียภายนอก)  
จากแบบสอบถามความพึงพอใจต่อการให้บริการของสถาบันพัฒนาสุขภาพเขตเมือง ณ จุดให้บริการ ทุกคลินิก (ระบบออนไลน์)  
ประจำเดือนเมษายน ๒๕๖๕

วันที่	เวลา	พนักงาน ที่ขึ้นขอบ	อายุ	การศึกษา	ครั้งนี้ท่านเข้ารับบริการแผนกใด	สิทธิการรักษา	ข้อเสนอแนะหรือคำติชมที่ท่าน ต้องการอยากให้การปรับปรุง
๑/๔/๒๐๒๒	๑๐:๑๗:๑๐	นายแพทย์ กิริชัย ชัยมีศรีสุข นางสาวหนูพุ่ม ลือปรีชา นางอัจฉรา บุญอุดอุยรัตน์	๑๙-๓๕ ปี	มัธยมศึกษา	ตรวจครรภ์และวางแผนครอบครัว (กลุ่มงานคลินิกพัฒนารูปแบบและ นวัตกรรมสุขภาพสตรี)	เงินสด	ที่จอดรถ
๔/๔/๒๐๒๒	๗:๕๘:๐๐	นายแพทย์ กิริชัย ชัยมีศรีสุข แพทย์หญิง นิตยา อยู่ภักดี	๑๙-๓๕ ปี	มัธยมศึกษา	ตรวจครรภ์และวางแผนครอบครัว (กลุ่มงานคลินิกพัฒนารูปแบบและ นวัตกรรมสุขภาพสตรี)	เงินสด	-
๔/๔/๒๐๒๒	๙:๑๕:๔๕	-	๑๙-๓๕ ปี	มัธยมศึกษา	ตรวจครรภ์และวางแผนครอบครัว (กลุ่มงานคลินิกพัฒนารูปแบบและ นวัตกรรมสุขภาพสตรี)	สวัสดิการข้าราชการ	ที่จอดรถไม่เพียงพอ
๒๗/๔/๒๐๒๒	๘:๒๓:๒๑	-	๑๙-๓๕ ปี	มัธยมศึกษา	ตรวจครรภ์และวางแผนครอบครัว (กลุ่มงานคลินิกพัฒนารูปแบบและ นวัตกรรมสุขภาพสตรี)	เงินสด	ควรทำตามคิวที่ได้ ไม่ควรลัดคิว

รายงานการแสดงความคิดเห็นของผู้มารับบริการ  
สถาบันพัฒนาสุขภาวะเขตเมือง  
ประจำเดือน เมษายน ๒๕๖๕

เดือน	ช่องทางการ แสดงความ คิดเห็น	ข้อร้องเรียน	ข้อชมเชย	ข้อเสนอแนะ	ร่วมประเมิน การใช้ บริการ	รวม
เมษายน	กล่องรับความ คิดเห็น	๐	๐	๐	๐	๐
	ออนไลน์	๓	๐	๑	๐	๔
รวม		๓	๐	๑	๐	๔

รายงานการแสดงความคิดเห็นของผู้มารับบริการ (การสร้างการมีส่วนร่วมของผู้มีส่วนได้ส่วนเสียภายนอก)  
จากแบบสอบถามความพึงพอใจต่อการให้บริการของสถาบันพัฒนาสุขภาพระดับเขตเมือง ณ จุดให้บริการ ทุกคลินิก (ระบบออนไลน์)  
ประจำเดือนพฤษภาคม ๒๕๖๕

วันที่	เวลา	พนักงาน ที่ขึ้นขอบ	อายุ	การศึกษา	ครั้งนี้ท่านเข้ารับบริการแผนกใด	สิทธิการรักษา	ข้อเสนอแนะหรือคำติชมที่ ท่านต้องการอยากให้ การปรับปรุง
๒/๕/๒๐๒๒	๘:๐๖:๐๗	-	๑๙-๓๕ ปี	อนุปริญญา	คลินิกเด็กดี เด็กป่วย ตรวจพัฒนาการ (กลุ่ม งานคลินิกพัฒนารูปแบบและนวัตกรรมสุขภาพ เด็กดี)	ประกันสังคม	บริการดีค่ะ
๒/๕/๒๐๒๒	๙:๕๙:๓๙	นางนิตยา อยู่ภักดี	๑๙-๓๕ ปี	อนุปริญญา	ตรวจครรภ์และวางแผนครอบครัว (กลุ่มงาน คลินิกพัฒนารูปแบบและนวัตกรรมสุขภาพ สตรี)	เงินสด	บริการเป็นกันเอง
๓/๕/๒๐๒๒	๑๔:๕๔:๐๑	นางสาว กรวรรณ อนันตรนลาภา	๕๑-๖๐ ปี	อนุปริญญา	แพทย์แผนจีน (กลุ่มงานสาธิตแพทย์แผนไทย และแพทย์ทางเลือก)	เงินสด	ทุกอย่างดีแล้ว
๕/๕/๒๐๒๒	๑๐:๓๒:๕๘	-	๑๙-๓๕ ปี	ปริญญาตรี	ห้องตรวจโรคทั่วไป (กลุ่มงานคลินิกพัฒนา รูปแบบและนวัตกรรมสุขภาพ)	เงินสด	-
๕/๕/๒๐๒๒	๑๐:๓๘:๐๕	-	๓๖-๕๐ ปี	สูงกว่า ปริญญาตรี	ห้องตรวจโรคทั่วไป (กลุ่มงานคลินิกพัฒนา รูปแบบและนวัตกรรมสุขภาพ)	เงินสด	-
๕/๕/๒๐๒๒	๑๕:๓๙:๐๙	นางสาว กรวรรณ อนันตรนลาภา	๓๖-๕๐ ปี	สูงกว่า ปริญญาตรี	แพทย์แผนจีน (กลุ่มงานสาธิตแพทย์แผนไทย และแพทย์ทางเลือก)	สวัสดิการข้าราชการ	เรื่องที่จอดรถมีไม่เพียงพอต้อง ให้ผู้มาใช้บริการหาที่จอดเอง... วัดความดันจะขึ้นสูงเสมอ เพราะเดินมาไกล
๖/๕/๒๐๒๒	๑๓:๒๒:๒๖	-	๕๑-๖๐ ปี	ปริญญาตรี	แพทย์แผนจีน (กลุ่มงานสาธิตแพทย์แผนไทย และแพทย์ทางเลือก)	เงินสด	-
๖/๕/๒๐๒๒	๑๓:๒๗:๔๘	-	๖๐ ปี ขึ้นไป	ปริญญาตรี	แพทย์แผนจีน (กลุ่มงานสาธิตแพทย์แผนไทย และแพทย์ทางเลือก)	เงินสด	-

วันที่	เวลา	พนักงาน ที่ขึ้นชอบ	อายุ	การศึกษา	ครั้งนี้ท่านเข้ารับบริการแผนกใด	สิทธิการรักษา	ข้อเสนอแนะหรือคำติชมที่ ท่านต้องการอยากให้ การปรับปรุง
๖/๕/๒๐๒๒	๑๓:๓๒:๕๓	-	๓๖-๕๐ ปี	ปริญญาตรี	แพทย์แผนจีน (กลุ่มงานสาธิตแพทย์แผนไทย และแพทย์ทางเลือก)	ประกันสังคม	-
๙/๕/๒๐๒๒	๘:๒๒:๑๐	นางสาว ชนาธิภา ทองมาก	๕๑-๖๐ ปี	ปริญญาตรี	ห้องกายภาพ (กลุ่มงานสาธิตแพทย์แผนไทย และแพทย์ทางเลือก)	สวัสดิการข้าราชการ	การเบิกจ่ายการทำกายภาพ ควรมีการเบิกจ่ายตรง โดยไม่ ต้องสำรองจ่าย และนำใบเสร็จ ไปเบิกที่หลัง
๑๐/๕/๒๐๒๒	๙:๕๐:๕๗	นางสาว กานต์สิริ จิระโรจน์ ประภา	๖๐ ปี ขึ้นไป	อื่นๆ	ห้องกายภาพ (กลุ่มงานสาธิตแพทย์แผนไทย และแพทย์ทางเลือก)	สวัสดิการข้าราชการ	เจ้าหน้าที่ทุกคนใส่ใจบริการ ถามไถ่ และคอยชี้แจงตลอด การรักษาในสถาบัน
๑๐/๕/๒๐๒๒	๑๓:๐๐:๐๐	-	๕๑-๖๐ ปี	อื่นๆ	ห้องตรวจโรคทั่วไป (กลุ่มงานคลินิกพัฒนา รูปแบบและนวัตกรรมสุขภาพ)	อื่นๆ	ดีมาก มาครั้งแรกพาแม่มาฉีด ไข้หัวโตใหญ่
๑๐/๕/๒๐๒๒	๑๓:๐๐:๐๐	-	๖๐ ปี ขึ้นไป	อื่นๆ	ห้องตรวจโรคทั่วไป (กลุ่มงานคลินิกพัฒนา รูปแบบและนวัตกรรมสุขภาพ)	อื่นๆ	เจ้าหน้าที่การเงินดีมาก พุดจา ไม่สุภาพ
๑๐/๕/๒๐๒๒	๑๓:๐๖:๓๓	นางสาว กานต์สิริ จิระโรจน์ ประภา	๓๖-๕๐ ปี	ปริญญาตรี	ห้องกายภาพ (กลุ่มงานสาธิตแพทย์แผนไทย และแพทย์ทางเลือก)	สวัสดิการข้าราชการ	-
๑๑/๕/๒๐๒๒	๙:๐๘:๔๖	-	๑๙-๓๕ ปี	อนุปริญญา	ตรวจครรภ์และวางแผนครอบครัว (กลุ่มงาน คลินิกพัฒนารูปแบบและนวัตกรรมสุขภาพ สตรี)	ประกันสังคม	-

วันที่	เวลา	พนักงาน ที่ขึ้นชอบ	อายุ	การศึกษา	ครั้งนี้ท่านเข้ารับบริการแผนกใด	สิทธิการรักษา	ข้อเสนอแนะหรือคำติชมที่ ท่านต้องการอยากให้ การปรับปรุง
๑๑/๕/๒๐๒๒	๙:๑๘:๓๘	-	๑๙-๓๕ ปี	ปริญญาตรี	ตรวจครรภ์และวางแผนครอบครัว (กลุ่มงาน คลินิกพัฒนารูปแบบและนวัตกรรมสุขภาพ สตรี)	ประกันสังคม	-
๑๑/๕/๒๐๒๒	๙:๑๙:๑๑	-	๑๙-๓๕ ปี	มัธยมศึกษา	ตรวจครรภ์และวางแผนครอบครัว (กลุ่มงาน คลินิกพัฒนารูปแบบและนวัตกรรมสุขภาพ สตรี)	ประกันสังคม	-
๑๒/๕/๒๐๒๒	๙:๔๓:๒๑	นางสำเนียง พูลสิริ	๑๙-๓๕ ปี	อนุปริญญา	ตรวจครรภ์และวางแผนครอบครัว (กลุ่มงาน คลินิกพัฒนารูปแบบและนวัตกรรมสุขภาพ สตรี)	ประกันสังคม	-
๑๒/๕/๒๐๒๒	๑๑:๐๖:๓๗	-	๑๙-๓๕ ปี	ปริญญาตรี	แพทย์แผนจีน (กลุ่มงานสาธิตแพทย์แผนไทย และแพทย์ทางเลือก)	เงินสด	-
๑๒/๕/๒๐๒๒	๑๑:๑๑:๓๕	นางสาว กรวรรณ อนันตธนาภา	๕๑-๖๐ ปี	ปริญญาตรี	แพทย์แผนจีน (กลุ่มงานสาธิตแพทย์แผนไทย และแพทย์ทางเลือก)	สวัสดิการข้าราชการ	ดี
๑๓/๕/๒๐๒๒	๗:๔๘:๓๕	นายแพทย์ กิริชัย ชัยมีศรีสุข	๑๙-๓๕ ปี	มัธยมศึกษา	ตรวจครรภ์และวางแผนครอบครัว (กลุ่มงาน คลินิกพัฒนารูปแบบและนวัตกรรมสุขภาพ สตรี)	ประกันสังคม	ไม่มีคะ พึงพอใจ
๑๓/๕/๒๐๒๒	๑๐:๐๘:๑๐	นางสาว ชนาธินาถ ทองมาก	๓๖-๕๐ ปี	ปริญญาตรี	ห้องกายภาพ (กลุ่มงานสาธิตแพทย์แผนไทย และแพทย์ทางเลือก)	สวัสดิการข้าราชการ	ดีแล้วคะ
๑๓/๕/๒๐๒๒	๑๓:๕๘:๐๘	-	๖๐ ปี ขึ้นไป	ปริญญาตรี	แพทย์แผนจีน (กลุ่มงานสาธิตแพทย์แผนไทย และแพทย์ทางเลือก)	เงินสด	รักษาดีมาก
๑๓/๕/๒๐๒๒	๑๔:๓๔:๐๑	นายสมพงษ์ มิลาวรรณ	๑๙-๓๕ ปี	ปริญญาตรี	แพทย์แผนจีน (กลุ่มงานสาธิตแพทย์แผนไทย และแพทย์ทางเลือก)	เงินสด	-

วันที่	เวลา	พนักงาน ที่ชื่นชอบ	อายุ	การศึกษา	ครั้งนี้ท่านเข้ารับบริการแผนกใด	สิทธิการรักษา	ข้อเสนอแนะหรือคำติชมที่ ท่านต้องการอยากให้ การปรับปรุง
๑๗/๕/๒๐๒๒	๑๔:๕๙:๐๙	กานต์สิริ จิระ โรจน์ประภา	๖๐ ปี ขึ้นไป	ประถมศึกษา	ห้องกายภาพ (กลุ่มงานสาธิตแพทย์แผนไทย และแพทย์ทางเลือก)	เงินสด	-
๑๘/๕/๒๐๒๒	๙:๓๓:๒๗	-	๑๙-๓๕ ปี	มัธยมศึกษา	ตรวจครรภ์และวางแผนครอบครัว (กลุ่มงาน คลินิกพัฒนารูปแบบและนวัตกรรมสุขภาพ สตรี)	เงินสด	-
๑๘/๕/๒๐๒๒	๑๑:๐๔:๒๙	แพทย์หญิง นิตยา อยู่ภักดี	๓๖-๕๐ ปี	อนุปริญญา	การเงิน (กลุ่มงานบริหารการเงินและบัญชี)	สวัสดิการข้าราชการ	การเงินแย่มากเลยคะ พุดจาแย่ ลัดคิวให้คนอื่นก่อน ไม่สนใจคน มารับบริการเลยคะ
๑๙/๕/๒๐๒๒	๑๒:๔๙:๔๕	-	๑๙-๓๕ ปี	สูงกว่า ปริญญาตรี	คลินิกเด็กดี เด็กป่วย ตรวจพัฒนาการ (กลุ่ม งานคลินิกพัฒนารูปแบบและนวัตกรรมสุขภาพ เด็กดี)	เงินสด	เจ้าหน้าที่ห้องบัตรที่รูปร่างท้วม ผิวสองสี พุดจาแย่มาก ไม่มีทาง เสียง มีกริยามารยาทที่แย่มาก แสดงออกต่อผู้รับบริการไม่ดี เหมือนไม่เต็มใจปฏิบัติงาน แต่ เจ้าหน้าที่ท่านอื่นพุดจาดีมาก มีservice mindที่ดี
๒๐/๕/๒๐๒๒	๘:๒๑:๐๙	นางสาว กานต์สิริ จิระโรจน์ ประภา	๕๑-๖๐ ปี	ปริญญาตรี	ห้องกายภาพ (กลุ่มงานสาธิตแพทย์แผนไทย และแพทย์ทางเลือก)	สวัสดิการข้าราชการ	-
๒๐/๕/๒๐๒๒	๘:๔๕:๔๖	นางสาว กานต์สิริ จิระโรจน์ ประภา	๕๑-๖๐ ปี	ปริญญาตรี	ห้องกายภาพ (กลุ่มงานสาธิตแพทย์แผนไทย และแพทย์ทางเลือก)	สวัสดิการข้าราชการ	ดีและสะดวกแล้วคะ

วันที่	เวลา	พนักงาน ที่ขึ้นชอบ	อายุ	การศึกษา	ครั้งนี้ท่านเข้ารับบริการแผนกใด	สิทธิการรักษา	ข้อเสนอแนะหรือคำติชมที่ ท่านต้องการอยากให้ การปรับปรุง
๒๐/๕/๒๐๒๒	๑๓:๐๔:๐๒	ไม่มี	๖๐ ปี ขึ้นไป	ปริญญาตรี	แพทย์แผนจีน (กลุ่มงานสาธิตแพทย์แผนไทย และแพทย์ทางเลือก)	เงินสด	ดี
๒๐/๕/๒๐๒๒	๑๓:๐๗:๔๙	-	๖๐ ปี ขึ้นไป	มัธยมศึกษา	แพทย์แผนจีน (กลุ่มงานสาธิตแพทย์แผนไทย และแพทย์ทางเลือก)	เงินสด	รักษาดี
๒๐/๕/๒๐๒๒	๑๓:๑๑:๔๘	-	๓๖-๕๐ ปี	ปริญญาตรี	แพทย์แผนจีน (กลุ่มงานสาธิตแพทย์แผนไทย และแพทย์ทางเลือก)	เงินสด	ดี
๒๓/๕/๒๐๒๒	๘:๐๓:๔๑	นางวนิดา แย้มกลิ่น	๑๙-๓๕ ปี	มัธยมศึกษา	ตรวจครรภ์และวางแผนครอบครัว (กลุ่มงาน คลินิกพัฒนารูปแบบและนวัตกรรมสุขภาพ สตรี)	หลักประกันสุขภาพ ถ้วนหน้า (บัตรทอง)	-
๒๓/๕/๒๐๒๒	๘:๓๕:๑๔	นางสำเนียง พูลศิริ	๑๙-๓๕ ปี	มัธยมศึกษา	ตรวจครรภ์และวางแผนครอบครัว (กลุ่มงาน คลินิกพัฒนารูปแบบและนวัตกรรมสุขภาพ สตรี)	ประกัน สังคม	บริการดี
๒๔/๕/๒๐๒๒	๘:๑๙:๓๒	-	๖๐ ปีขึ้นไป	ประถมศึกษา	ห้องตรวจโรคทั่วไป (กลุ่มงานคลินิกพัฒนา รูปแบบและนวัตกรรมสุขภาพ)	หลักประกันสุขภาพ ถ้วนหน้า (บัตรทอง)	-
๒๔/๕/๒๐๒๒	๙:๔๒:๕๙	นายวิชิต ประเสริฐศิลป์ กุล	๑๙-๓๕ ปี	ปริญญาตรี	การเงิน (กลุ่มงานบริหารการเงินและบัญชี)	หลักประกันสุขภาพ ถ้วนหน้า (บัตรทอง)	-
๒๔/๕/๒๐๒๒	๙:๕๑:๑๑	นายวิชิต ประเสริฐศิลป์ กุล	๑๙-๓๕ ปี	ปริญญาตรี	ห้องยา (กลุ่มงานเภสัชกรรมชุมชน)	เงินสด	-
๒๔/๕/๒๐๒๒	๙:๕๗:๔๔	-	๕๑-๖๐ ปี	ปริญญาตรี	แพทย์แผนจีน (กลุ่มงานสาธิตแพทย์แผนไทย และแพทย์ทางเลือก)	เงินสด	ขอให้รักษาความดีไว้ตลอดไป นะคะ

วันที่	เวลา	พนักงาน ที่ขึ้นชอบ	อายุ	การศึกษา	ครั้งนี้ท่านเข้ารับบริการแผนกใด	สิทธิการรักษา	ข้อเสนอแนะหรือคำติชมที่ ท่านต้องการอยากให้ การปรับปรุง
๒๔/๕/๒๐๒๒	๑๐:๐๐:๑๕	-	๖๐ ปี ขึ้นไป	ปริญญาตรี	แพทย์แผนจีน (กลุ่มงานสาธิตแพทย์แผนไทย และแพทย์ทางเลือก)	เงินสด	ดีมากเลย
๒๔/๕/๒๐๒๒	๑๐:๐๓:๐๓	-	๖๐ ปี ขึ้นไป	ปริญญาตรี	แพทย์แผนจีน (กลุ่มงานสาธิตแพทย์แผนไทย และแพทย์ทางเลือก)	เงินสด	รักษาดี
๒๔/๕/๒๐๒๒	๑๐:๐๓:๑๐	-	๓๖-๕๐ ปี	ปริญญาตรี	ห้องให้คำปรึกษาปรับเปลี่ยนพฤติกรรม (กลุ่ม งานคลินิกพัฒนารูปแบบและนวัตกรรมสุข ภาวะ)	สวัสดิการข้าราชการ	-
๒๔/๕/๒๐๒๒	๑๐:๐๕:๑๗	นางกนกวรรณ กันยาสาย	๖๐ ปี ขึ้นไป	ปริญญาตรี	แพทย์แผนจีน (กลุ่มงานสาธิตแพทย์แผนไทย และแพทย์ทางเลือก)	เงินสด	รักษาต่อเนื่องดี
๒๔/๕/๒๐๒๒	๑๐:๑๘:๐๑	นายวิจิต ประเสริฐศิลป์ กุล	๑๙-๓๕ ปี	ปริญญาตรี	ห้องยา (กลุ่มงานเภสัชกรรมชุมชน)	หลักประกันสุขภาพ ถ้วนหน้า (บัตรทอง)	ที่นี่ดีที่สุดแล้วค่ะ
๒๔/๕/๒๐๒๒	๑๐:๕๕:๔๑	นางสาว เนาวรัตน์ บุญพยุง	๖๐ ปี ขึ้นไป	อนุปริญญา	เวชระเบียน (กลุ่มงานคลินิก พัฒนารูปแบบและนวัตกรรมสุขภาพ)	สวัสดิการข้าราชการ	บริการดี
๒๔/๕/๒๐๒๒	๑๑:๑๖:๕๖	-	๑๙-๓๕ ปี	สูงกว่า ปริญญาตรี	แพทย์แผนจีน (กลุ่มงานสาธิตแพทย์แผนไทย และแพทย์ทางเลือก)	เงินสด	คุณหมอและเจ้าหน้าที่บริการดี มาก ราคาไม่แพง คุณภาพเกิน คาดหวัง อยากให้มีการโปรโมท และขยายอีก โดยเฉพาะแพทย์ ทางเลือก ลดค่าครองชีพและ แก้ปัญหาได้ตรงจุด เหมาะกับ วัยทำงาน

วันที่	เวลา	พนักงาน ที่ขึ้นชอบ	อายุ	การศึกษา	ครั้งนี้ท่านเข้ารับบริการแผนกใด	สิทธิการรักษา	ข้อเสนอแนะหรือคำติชมที่ ท่านต้องการอยากให้ การปรับปรุง
๒๔/๕/๒๐๒๒	๑๑:๓๗:๑๐	นางชนารัตน์ ไวยคณี นายพงศา โพชัย นางสาวณัฐธิกา แสงเทียน ประไพ	๖๐ ปี ขึ้นไป	สูงกว่า ปริญญาตรี	ห้องฟิตเนส (กลุ่มงานคลินิก พัฒนารูปแบบและนวัตกรรมการสุขภาพ)	สวัสดิการข้าราชการ	-
๒๔/๕/๒๐๒๒	๑๕:๑๑:๔๓	-	๑๙-๓๕ ปี	ปริญญาตรี	ห้องตรวจโรคทั่วไป (กลุ่มงานคลินิกพัฒนา รูปแบบและนวัตกรรมการสุขภาพ)	สวัสดิการข้าราชการ	-
๒๔/๕/๒๐๒๒	๑๕:๑๒:๑๗	-	๓๖-๕๐ ปี	อนุปริญญา	แพทย์แผนจีน (กลุ่มงานสาธิตแพทย์แผนไทย และแพทย์ทางเลือก)	เงินสด	-
๒๔/๕/๒๐๒๒	๑๕:๑๕:๓๖	-	๖๐ ปี ขึ้นไป	ปริญญาตรี	แพทย์แผนจีน (กลุ่มงานสาธิตแพทย์แผนไทย และแพทย์ทางเลือก)	เงินสด	ดีทำต่อเนื่องมาตลอด
๒๔/๕/๒๐๒๒	๑๖:๑๙:๕๐	-	๓๖-๕๐ ปี	ปริญญาตรี	คลินิกเด็ก (พื้นที่ตั้งสถาบันพัฒนาสุขภาพเขต เมือง นนทบุรี)	เงินสด	-
๒๔/๕/๒๐๒๒	๑๖:๒๒:๑๔	-	๑๙-๓๕ ปี	ปริญญาตรี	คลินิกเด็ก (พื้นที่ตั้งสถาบันพัฒนาสุขภาพเขต เมือง นนทบุรี)	เงินสด	-
๒๕/๕/๒๐๒๒	๘:๒๖:๕๖	-	๑๙-๓๕ ปี	มัธยมศึกษา	คลินิกเด็ก (พื้นที่ตั้งสถาบันพัฒนาสุขภาพเขต เมือง นนทบุรี)	ประกันสังคม	-
๒๕/๕/๒๐๒๒	๘:๕๔:๐๔	-	๑๙-๓๕ ปี	มัธยมศึกษา	ตรวจครรภ์และวางแผนครอบครัว (กลุ่มงาน คลินิกพัฒนารูปแบบและนวัตกรรมการสุขภาพ สตรี)	ประกันสังคม	-

วันที่	เวลา	พนักงาน ที่ขึ้นชอบ	อายุ	การศึกษา	ครั้งนี้ท่านเข้ารับบริการแผนกใด	สิทธิการรักษา	ข้อเสนอแนะหรือคำติชมที่ ท่านต้องการอยากให้ การปรับปรุง
๒๕/๕/๒๐๒๒	๙:๐๓:๒๕	นางสำเนียง พูลศิริ	๑๙-๓๕ ปี	อื่นๆ	ตรวจครรภ์และวางแผนครอบครัว (กลุ่มงาน คลินิกพัฒนารูปแบบและนวัตกรรมสุขภาพ สตรี)	เงินสด	ดีไม่มีปรับปรุง
๒๕/๕/๒๐๒๒	๙:๐๖:๐๐	นายวิจิต ประเสริฐศิลป์ กุล	๑๙-๓๕ ปี	มัธยมศึกษา	ห้องยา (กลุ่มงานเภสัชกรรมชุมชน)	ประกันสังคม	-
๒๕/๕/๒๐๒๒	๙:๑๓:๒๘	-	๑๙-๓๕ ปี	มัธยมศึกษา	ตรวจครรภ์และวางแผนครอบครัว (กลุ่มงาน คลินิกพัฒนารูปแบบและนวัตกรรมสุขภาพ สตรี)	เงินสด	-
๒๕/๕/๒๐๒๒	๙:๓๕:๐๐	นายวิจิต ประเสริฐศิลป์ กุล	๑๙-๓๕ ปี	มัธยมศึกษา	ตรวจครรภ์และวางแผนครอบครัว (กลุ่มงาน คลินิกพัฒนารูปแบบและนวัตกรรมสุขภาพ สตรี)	ประกัน สังคม	ดีค่ะ
๒๕/๕/๒๐๒๒	๙:๓๕:๒๒	-	๕๑-๖๐ ปี	ปริญญาตรี	ห้องฟัน (กลุ่มงานทันตสาธารณสุข)	เงินสด	ให้บริการประชาชนเข้าใจง่าย มากเลยครับ
๒๕/๕/๒๐๒๒	๙:๔๙:๐๐	-	๑๙-๓๕ ปี	ปริญญาตรี	ห้องตรวจโรคทั่วไป (กลุ่มงานคลินิกพัฒนา รูปแบบและนวัตกรรมสุขภาพ)	หลักประกันสุขภาพ ถ้วนหน้า (บัตรทอง)	-
๒๕/๕/๒๐๒๒	๙:๕๑:๐๐	-	๕๑-๖๐ ปี	ปริญญาตรี	ห้องให้คำปรึกษาปรับเปลี่ยนพฤติกรรม (กลุ่ม งานคลินิกพัฒนารูปแบบและนวัตกรรมสุข ภาวะ)	สวัสดิการข้าราชการ	-
๒๕/๕/๒๐๒๒	๙:๕๑:๑๘	-	๑๙-๓๕ ปี	มัธยมศึกษา	ห้องตรวจเลือด (กลุ่มงานคลินิกห้องปฏิบัติการ เวชศาสตร์ชั้นสูง)	เงินสด	-

วันที่	เวลา	พนักงาน ที่ขึ้นขอบ	อายุ	การศึกษา	ครั้งนี้ท่านเข้ารับบริการแผนกใด	สิทธิการรักษา	ข้อเสนอแนะหรือคำติชมที่ ท่านต้องการอยากให้ การปรับปรุง
๒๕/๕/๒๐๒๒	๙:๕๑:๓๘	-	๓๖-๕๐ ปี	ประถมศึกษา	ห้องตรวจโรคทั่วไป (กลุ่มงานคลินิกพัฒนา รูปแบบและนวัตกรรมสุขภาพ)	สวัสดิการข้าราชการ	เรื่องที่จอดรถ
๒๕/๕/๒๐๒๒	๙:๕๓:๓๔	-	๕๑-๖๐ ปี	ปริญญาตรี	ห้องตรวจโรคทั่วไป (กลุ่มงานคลินิกพัฒนา รูปแบบและนวัตกรรมสุขภาพ)	สวัสดิการข้าราชการ	-
๒๕/๕/๒๐๒๒	๑๐:๐๐:๐๑	-	๖๐ ปี ขึ้นไป	ประถมศึกษา	ห้องตรวจโรคทั่วไป (กลุ่มงานคลินิกพัฒนา รูปแบบและนวัตกรรมสุขภาพ)	หลักประกันสุขภาพ ถ้วนหน้า (บัตรทอง)	ดีมาก อยู่ในระดับดี มากค่ะ
๒๕/๕/๒๐๒๒	๑๐:๐๒:๓๓	-	๖๐ ปี ขึ้นไป	ประถมศึกษา	ห้องให้คำปรึกษาปรับเปลี่ยนพฤติกรรม (กลุ่ม งานคลินิกพัฒนารูปแบบและนวัตกรรมสุข ภาวะ)	หลักประกันสุขภาพ ถ้วนหน้า (บัตรทอง)	-
๒๕/๕/๒๐๒๒	๑๐:๐๖:๐๕	-	๖๐ ปี ขึ้นไป	สูงกว่า ปริญญาตรี	ห้องตรวจโรคทั่วไป (กลุ่มงานคลินิกพัฒนา รูปแบบและนวัตกรรมสุขภาพ)	หลักประกันสุขภาพ ถ้วนหน้า (บัตรทอง)	เห็นว่าทำได้ดีแล้ว
๒๕/๕/๒๐๒๒	๑๐:๐๘:๓๔	-	๖๐ ปี ขึ้นไป	สูงกว่า ปริญญาตรี	ห้องให้คำปรึกษาปรับเปลี่ยนพฤติกรรม (กลุ่ม งานคลินิกพัฒนารูปแบบและนวัตกรรมสุข ภาวะ)	หลักประกันสุขภาพ ถ้วนหน้า (บัตรทอง)	เห็นว่าทำได้ดีแล้ว
๒๕/๕/๒๐๒๒	๑๐:๓๐:๑๙	นายวิจิต ประเสริฐศิลป์ กุล	๑๙-๓๕ ปี	มัธยมศึกษา	ตรวจครรภ์และวางแผนครอบครัว (กลุ่มงาน คลินิกพัฒนารูปแบบและนวัตกรรมสุขภาพ สตรี)	เงินสด	-
๒๕/๕/๒๐๒๒	๑๐:๔๕:๒๗	นายวิจิต ประเสริฐศิลป์ กุล	๑๙-๓๕ ปี	มัธยมศึกษา	ห้องยา (กลุ่มงานเภสัชกรรมชุมชน)	ประกันสังคม	-
๒๕/๕/๒๐๒๒	๑๐:๕๗:๐๕	-	๑๙-๓๕ ปี	ปริญญาตรี	ตรวจครรภ์และวางแผนครอบครัว (กลุ่มงาน คลินิกพัฒนารูปแบบและนวัตกรรมสุขภาพ สตรี)	เงินสด	ดีอยู่แล้วค่ะ
๒๕/๕/๒๐๒๒	๑๑:๒๕:๑๔	-	๓๖-๕๐ ปี	ปริญญาตรี	ห้องฟัน (กลุ่มงานทันตสาธารณสุข)	สวัสดิการข้าราชการ	ดีอยู่แล้วครับ

วันที่	เวลา	พนักงาน ที่ชื่นชอบ	อายุ	การศึกษา	ครั้งนี้ท่านเข้ารับบริการแผนกใด	สิทธิการรักษา	ข้อเสนอแนะหรือคำติชมที่ ท่านต้องการอยากให้ การปรับปรุง
๒๖/๕/๒๐๒๒	๘:๓๓:๑๒	นางชูศรี เพ็ชรอินทร์	๑๙-๓๕ ปี	มัธยมศึกษา	ห้องตรวจเลือด (กลุ่มงานคลินิกห้องปฏิบัติการ เวชศาสตร์ชั้นสูง)	เงินสด	อยากให้มีที่จอดรถ
๒๖/๕/๒๐๒๒	๙:๐๐:๓๓	นายแพทย์ กীরชัย ชัยมีศรีสุข	๑๙-๓๕ ปี	มัธยมศึกษา	คลินิกเด็ก (พื้นที่ตั้งสถาบันพัฒนาสุขภาพ เขตเมือง นนทบุรี)	ประกันสังคม	-
๒๖/๕/๒๐๒๒	๙:๐๖:๒๙	นางมลฤดี กัลยภักดิ์	๓๖-๕๐ ปี	มัธยมศึกษา	คลินิกเด็กดี เด็กป่วย ตรวจพัฒนาการ (กลุ่ม งานคลินิกพัฒนารูปแบบและนวัตกรรมสุขภาพ เด็กดี)	สวัสดิการข้าราชการ	ที่จอดรถหายากมาก
๒๖/๕/๒๐๒๒	๙:๐๘:๒๐	-	๖๐ ปี ขึ้นไป	สูงกว่า ปริญญาตรี	ห้องนวด (กลุ่มงานสาธิตแพทย์แผนไทยและ แพทย์ทางเลือก)	สวัสดิการข้าราชการ	-
๒๖/๕/๒๐๒๒	๙:๒๒:๒๗	-	๕๑-๖๐ ปี	มัธยมศึกษา	ห้องนวด (กลุ่มงานสาธิตแพทย์แผนไทยและ แพทย์ทางเลือก)	รัฐวิสาหกิจ	-
๙:๒๙:๐๔	๙:๒๙:๐๔	-	๑๙-๓๕ ปี	ปริญญาตรี	แพทย์แผนจีน (กลุ่มงานสาธิตแพทย์แผนไทย และแพทย์ทางเลือก)	เงินสด	-
๒๖/๕/๒๐๒๒	๙:๓๑:๒๒	-	๓๖-๕๐ ปี	สูงกว่า ปริญญาตรี	แพทย์แผนจีน (กลุ่มงานสาธิตแพทย์แผนไทย และแพทย์ทางเลือก)	เงินสด	ที่จอดรถไม่มี
๒๖/๕/๒๐๒๒	๙:๕๗:๕๐	นางสาวสุวดี ไพจิตรรุ่งเรือง	๑๙-๓๕ ปี	อนุปริญญา	คลินิกเด็กดี เด็กป่วย ตรวจพัฒนาการ (กลุ่ม งานคลินิกพัฒนารูปแบบและนวัตกรรมสุขภาพ เด็กดี)	หลักประกันสุขภาพ ถ้วนหน้า (บัตรทอง)	-
๒๖/๕/๒๐๒๒	๑๐:๐๘:๕๐	นางศุภศิธา ไทยถาวร	๓๖-๕๐ ปี	อนุปริญญา	คลินิกเด็กดี เด็กป่วย ตรวจพัฒนาการ (กลุ่ม งานคลินิกพัฒนารูปแบบและนวัตกรรมสุขภาพ เด็กดี)	สวัสดิการข้าราชการ	-

วันที่	เวลา	พนักงาน ที่ขึ้นชอบ	อายุ	การศึกษา	ครั้งนี้ท่านเข้ารับบริการแผนกใด	สิทธิการรักษา	ข้อเสนอแนะหรือคำติชมที่ ท่านต้องการอยากให้ การปรับปรุง
๒๖/๕/๒๐๒๒	๑๐:๑๒:๑๑	นางสาวสุวดี ไพจิตรรุ่งเรือง	๑๙-๓๕ ปี	ปริญญาตรี	คลินิกเด็กดี เด็กป่วย ตรวจพัฒนาการ (กลุ่ม งานคลินิกพัฒนารูปแบบและนวัตกรรมสุขภาพ เด็กดี)	เงินสด	-
๒๖/๕/๒๐๒๒	๑๐:๓๘:๕๑	-	๓๖-๕๐ ปี	มัธยมศึกษา	คลินิกเด็กดี เด็กป่วย ตรวจพัฒนาการ (กลุ่ม งานคลินิกพัฒนารูปแบบและนวัตกรรมสุขภาพ เด็กดี)	เงินสด	-
๒๖/๕/๒๐๒๒	๑๐:๔๕:๑๙	นายวิชิต ประเสริฐศิลป์ กุล	๕๑-๖๐ ปี	มัธยมศึกษา	ห้องตรวจโรคทั่วไป (กลุ่มงานคลินิกพัฒนา รูปแบบและนวัตกรรมสุขภาพ)	สวัสดิการข้าราชการ	-
๒๖/๕/๒๐๒๒	๑๐:๕๐:๕๘	นางสาวชนาธิ นาถ ทองมาก กับนางสาว กานต์สิริ จิระโรจน์ ประภา	๓๖-๕๐ ปี	ปริญญาตรี	ห้องกายภาพ (กลุ่มงานสาธิตแพทย์แผนไทย และแพทย์ทางเลือก)	เงินสด	-
๒๖/๕/๒๐๒๒	๑๐:๕๘:๑๕	-	๖๐ ปี ขึ้นไป	ปริญญาตรี	ห้องตรวจเลือด (กลุ่มงานคลินิกห้องปฏิบัติการ เวชศาสตร์ชั้นสูง)	หลักประกันสุขภาพ ถ้วนหน้า (บัตรทอง)	-
๒๖/๕/๒๐๒๒	๑๑:๑๕:๓๒	นางสาวน้ำฝน พรานนุเหล็กอม	๕๑-๖๐ ปี	ปริญญาตรี	ห้องนวด (กลุ่มงานสาธิตแพทย์แผนไทยและ แพทย์ทางเลือก)	สวัสดิการข้าราชการ	-
๒๖/๕/๒๐๒๒	๑๑:๒๗:๔๓	-	๖๐ ปี ขึ้นไป	มัธยมศึกษา	ห้องนวด (กลุ่มงานสาธิตแพทย์แผนไทยและ แพทย์ทางเลือก)	สวัสดิการข้าราชการ	-

วันที่	เวลา	พนักงาน ที่ขึ้นชอบ	อายุ	การศึกษา	ครั้งนี้ท่านเข้ารับบริการแผนกใด	สิทธิการรักษา	ข้อเสนอแนะหรือคำติชมที่ ท่านต้องการอยากให้ การปรับปรุง
๒๖/๕/๒๐๒๒	๑๑:๒๘:๐๓	-	๖๐ ปี ขึ้นไป	ปริญญาตรี	ห้องกายภาพ (กลุ่มงานสาธิตแพทย์แผน ไทยและแพทย์ทางเลือก)	สวัสดิการข้าราชการ	-
๒๖/๕/๒๐๒๒	๑๑:๓๒:๓๐	-	๖๐ ปี ขึ้นไป	อนุปริญญา	ห้องนวด (กลุ่มงานสาธิตแพทย์แผนไทยและ แพทย์ทางเลือก)	สวัสดิการข้าราชการ	-
๒๖/๕/๒๐๒๒	๑๑:๓๓:๓๖	-	๖๐ ปี ขึ้นไป	สูงกว่า ปริญญาตรี	ห้องนวด (กลุ่มงานสาธิตแพทย์แผนไทยและ แพทย์ทางเลือก)	สวัสดิการข้าราชการ	<p>๑. ให้มีลูกประคบใหม่ทุกวัน</p> <p>๒. เน้นสุขอนามัย ความสะอาด ความสะอาด เช่น การล้างมือ ทุกครั้ง ก่อน-หลัง ทำหัตถการ นวด, เปลี่ยนปลอกหมอนทุก ครั้งที่นวดคนไข้แต่ละคน, ผ้า คลุมหมอนอาจเสริมความหอม บ้างก็ดี, กรณีไม่กระทบค่ารักษา อาจปรับปรุงห้องนวดถ้ามี งบประมาณ, ควรซ่อมแซมชุด คนไข้นวดเมื่อกระดุมหลุม บาง ชุดเก่า</p> <p>๓. อาจซ่อมแซมทาสีอาคาร นวดใหม่ สติกเกอร์ภาพเริ่ม หลุดลอก</p> <p>๔. เผยแพร่ความรู้แผนไทยให้ มากขึ้น เช่น มีโปสเตอร์ความรู้ ภาพติดด้านหน้า รอบอาคาร (ในผนังห้องนวดมีบ้างแล้ว)</p> <p>๕. ร.พ. ควรมียาประจำให้แต่ ละหมอ เช่น ยานวดไทย บรรเทาอาการปวด ยานวด</p>

วันที่	เวลา	พนักงาน ที่ชื่นชอบ	อายุ	การศึกษา	ครั้งนี้ท่านเข้ารับบริการแผนกใด	สิทธิการรักษา	ข้อเสนอแนะหรือคำติชมที่ ท่านต้องการอยากให้ การปรับปรุง
							<p>สมมุณไพร ๆ เพื่อมิให้หมอ จ่ายเงินเอง (อาจให้หมอหามา เองไว้ประจำเตียง มีใบเสร็จมา เบิก ตั้งงบไว้ล่วงหน้า แต่ยาต้อง สะอาด)</p> <p>๖. ขึ้นชมในบริการและ ความสามารถ ของแพทย์แผน โบราณ และเจ้าหน้าที่ เคาน์เตอร์เต็มใจทำหน้าที่ บริการดี มีการโทรเตือนนัดนัด แก่คนไข้ในแต่ละวัน</p> <p>๗. จะดีมากหากมีเตียงและหมอ นัดเพิ่ม แต่การเว้นระยะห่าง เตียงนัดต้องไม่แออัด เพราะ เสี่ยงต่อการแพร่เชื้อ โคว วิด 19</p>
๒๖/๕/๒๐๒๒	๑๑:๔๑:๒๙	นางสาว ชนาธินาถ ทองมาก	๓๖-๕๐ ปี	ปริญญาตรี	ห้องกายภาพ (กลุ่มงานสาธิตแพทย์แผน ไทยและแพทย์ทางเลือก)	สวัสดิการข้าราชการ	-
๒๖/๕/๒๐๒๒	๑๒:๑๖:๔๙	นางสาว ชนาธินาถ ทองมาก	๓๖-๕๐ ปี	ปริญญาตรี	ห้องกายภาพ (กลุ่มงานสาธิตแพทย์แผนไทย และแพทย์ทางเลือก)	เงินสด	-
๒๖/๕/๒๐๒๒	๑๓:๐๑:๓๔	นางสาวสุวดี ไพจิตรรุ่งเรือง	ต่ำกว่า ๑๘ ปี	มัธยมศึกษา	คลินิกเด็กดี เด็กป่วย ตรวจพัฒนาการ (กลุ่ม งานคลินิกพัฒนารูปแบบและนวัตกรรมสุขภาพ เด็กดี)	หลักประกันสุขภาพ ถ้วนหน้า (บัตรทอง)	-

วันที่	เวลา	พนักงาน ที่ขึ้นชอบ	อายุ	การศึกษา	ครั้งนี้ท่านเข้ารับบริการแผนกใด	สิทธิการรักษา	ข้อเสนอแนะหรือคำติชมที่ ท่านต้องการอยากให้ การปรับปรุง
๒๖/๕/๒๐๒๒	๑๓:๐๓:๕๘	นางสาวฐิตาภา ไปใกล้	๑๙-๓๕ ปี	ประถมศึกษา	คลินิกเด็กดี เด็กป่วย ตรวจพัฒนาการ (กลุ่ม งานคลินิกพัฒนารูปแบบและนวัตกรรมสุขภาพ เด็กดี)	เงินสด	-
๒๖/๕/๒๐๒๒	๑๓:๐๖:๑๕	นางชนัญญา รัตนยงค์	๓๖-๕๐ ปี	อนุปริญญา	คลินิกเด็กดี เด็กป่วย ตรวจพัฒนาการ (กลุ่ม งานคลินิกพัฒนารูปแบบและนวัตกรรมสุขภาพ เด็กดี)	เงินสด	-
๒๖/๕/๒๐๒๒	๑๓:๐๙:๒๕	นางสุภัทรา จอบประเสริฐกุล	๑๙-๓๕ ปี	อนุปริญญา	คลินิกเด็กดี เด็กป่วย ตรวจพัฒนาการ (กลุ่ม งานคลินิกพัฒนารูปแบบและนวัตกรรมสุขภาพ เด็กดี)	หลักประกันสุขภาพ ถ้วนหน้า (บัตรทอง)	-
๒๖/๕/๒๐๒๒	๑๓:๑๔:๕๗	นางสาว พัชราภรณ์ พงศ์เขียว	๑๙-๓๕ ปี	มัธยมศึกษา	คลินิกเด็กดี เด็กป่วย ตรวจพัฒนาการ (กลุ่ม งานคลินิกพัฒนารูปแบบและนวัตกรรมสุขภาพ เด็กดี)	เงินสด	-
๒๖/๕/๒๐๒๒	๑๓:๑๗:๒๑	นางสาวสุวดี ไพจิตรรุ่งเรือง	๑๙-๓๕ ปี	ปริญญาตรี	คลินิกเด็กดี เด็กป่วย ตรวจพัฒนาการ (กลุ่ม งานคลินิกพัฒนารูปแบบและนวัตกรรมสุขภาพ เด็กดี)	เงินสด	-
๒๖/๕/๒๐๒๒	๑๓:๒๑:๓๓	-	๕๑-๖๐ ปี	ปริญญาตรี	แพทย์แผนจีน (กลุ่มงานสาธิตแพทย์แผนไทย และแพทย์ทางเลือก)	เงินสด	การรักษาความดีได้ต่อเนื่อง
๒๖/๕/๒๐๒๒	๑๓:๒๑:๔๐	นางศุภศิธา ไทยถาวร	๓๖-๕๐ ปี	ปริญญาตรี	คลินิกเด็กดี เด็กป่วย ตรวจพัฒนาการ (กลุ่ม งานคลินิกพัฒนารูปแบบและนวัตกรรมสุขภาพ เด็กดี)	เงินสด	ให้บริการดีเยี่ยม ใส่ใจดูแลเด็ก และแนะนำให้ความรู้

วันที่	เวลา	พนักงาน ที่ขึ้นขอบ	อายุ	การศึกษา	ครั้งนี้ท่านเข้ารับบริการแผนกใด	สิทธิการรักษา	ข้อเสนอแนะหรือคำติชมที่ ท่านต้องการอยากให้ การปรับปรุง
๒๖/๕/๒๐๒๒	๑๓:๒๓:๕๗	นางมลฤดี กัลยกุล	๑๙-๓๕ ปี	มัธยมศึกษา	คลินิกเด็กดี เด็กป่วย ตรวจพัฒนาการ (กลุ่ม งานคลินิกพัฒนารูปแบบและนวัตกรรมสุขภาพ เด็กดี)	เงินสด	-
๒๖/๕/๒๐๒๒	๑๓:๒๕:๔๒	-	๖๐ ปี ขึ้นไป	อนุปริญญา	แพทย์แผนจีน (กลุ่มงานสาธิตแพทย์แผนไทย และแพทย์ทางเลือก)	เงินสด	-
๒๖/๕/๒๐๒๒	๑๔:๐๐:๔๑	นางสาวสุวดี ไพจิตรรุ่งเรือง	๑๙-๓๕ ปี	อนุปริญญา	คลินิกเด็กดี เด็กป่วย ตรวจพัฒนาการ (กลุ่ม งานคลินิกพัฒนารูปแบบและนวัตกรรมสุขภาพ เด็กดี)	เงินสด	-
๒๖/๕/๒๐๒๒	๑๔:๐๗:๑๒	นางศุภศิธา ไทยถาวร	๑๙-๓๕ ปี	ปริญญาตรี	คลินิกเด็กดี เด็กป่วย ตรวจพัฒนาการ (กลุ่ม งานคลินิกพัฒนารูปแบบและนวัตกรรมสุขภาพ เด็กดี)	หลักประกันสุขภาพ ถ้วนหน้า (บัตรทอง)	-
๒๖/๕/๒๐๒๒	๑๔:๑๒:๕๙	นางสาว พัชราภรณ์ พงศ์เขียว	๓๖-๕๐ ปี	มัธยมศึกษา	คลินิกเด็กดี เด็กป่วย ตรวจพัฒนาการ (กลุ่ม งานคลินิกพัฒนารูปแบบและนวัตกรรมสุขภาพ เด็กดี)	เงินสด	-
๒๖/๕/๒๐๒๒	๑๕:๐๘:๐๑	-	๖๐ ปี ขึ้นไป	ประถมศึกษา	คลินิกเด็ก (พื้นที่ตั้งสถาบันพัฒนาสุขภาพะเขต เมือง นนทบุรี)	เงินสด	-
๒๖/๕/๒๐๒๒	๑๕:๑๔:๑๐	-	๓๖-๕๐ ปี	ปริญญาตรี	คลินิกเด็ก (พื้นที่ตั้งสถาบันพัฒนาสุขภาพะเขต เมือง นนทบุรี)	อื่นๆ	ดีค่ะ
๒๖/๕/๒๐๒๒	๑๕:๑๔:๔๓	-	๓๖-๕๐ ปี	ปริญญาตรี	คลินิกเด็ก (พื้นที่ตั้งสถาบันพัฒนาสุขภาพะเขต เมือง นนทบุรี)	อื่นๆ	-
๒๖/๕/๒๐๒๒	๑๕:๒๗:๐๕	-	๓๖-๕๐ ปี	ปริญญาตรี	คลินิกเด็ก (พื้นที่ตั้งสถาบันพัฒนาสุขภาพะเขต เมือง นนทบุรี)	อื่นๆ	-
๒๗/๕/๒๐๒๒	๘:๓๓:๕๔	-	๓๖-๕๐ ปี	ปริญญาตรี	คลินิกเด็ก (พื้นที่ตั้งสถาบันพัฒนาสุขภาพะเขต เมือง นนทบุรี)	สวัสดิการข้าราชการ	-

วันที่	เวลา	พนักงาน ที่ขึ้นชอบ	อายุ	การศึกษา	ครั้งนี้ท่านเข้ารับบริการแผนกใด	สิทธิการรักษา	ข้อเสนอแนะหรือคำติชมที่ ท่านต้องการอยากให้ การปรับปรุง
๒๗/๕/๒๐๒๒	๘:๓๓:๕๔	-	๓๖-๕๐ ปี	อนุปริญญา	คลินิกเด็ก (พื้นที่ตั้งสถาบันพัฒนาสุขภาพะเขต เมือง นนทบุรี)	สวัสดิการข้าราชการ	บริการดีอยู่แล้วค่ะ
๒๗/๕/๒๐๒๒	๘:๔๗:๕๐	นางสาวหนูพุ่ม ลือปรีชา	๑๙-๓๕ ปี	ปริญญาตรี	ตรวจครรภ์และวางแผนครอบครัว (กลุ่มงาน คลินิกพัฒนารูปแบบและนวัตกรรมสุขภาพ สตรี)	ประกันสังคม	ดีค่ะ
๒๗/๕/๒๐๒๒	๙:๐๑:๓๑	-	๑๙-๓๕ ปี	มัธยมศึกษา	ห้องตรวจโรคทั่วไป (กลุ่มงานคลินิกพัฒนา รูปแบบและนวัตกรรมสุขภาพะ)	หลักประกันสุขภาพ ถ้วนหน้า (บัตรทอง)	รวดเร็วในการตรวจ
๒๗/๕/๒๐๒๒	๙:๐๘:๑๒	นางสาวสิริกร ชมบุญเรือง	๑๙-๓๕ ปี	ปริญญาตรี	ห้องตรวจเลือด (กลุ่มงานคลินิกห้องปฏิบัติการ เวชศาสตร์ชั้นสูง)	ประกันสังคม	ดีค่ะ
๒๗/๕/๒๐๒๒	๙:๕๓:๒๗	นายวิชิต ประเสริฐศิลป์ กุล	๓๖-๕๐ ปี	ปริญญาตรี	ห้องยา (กลุ่มงานเภสัชกรรมชุมชน)	เงินสด	-
๒๗/๕/๒๐๒๒	๙:๕๔:๔๓	-	๓๖-๕๐ ปี	ปริญญาตรี	คลินิกเด็กดี เด็กป่วย ตรวจพัฒนาการ (กลุ่ม งานคลินิกพัฒนารูปแบบและนวัตกรรมสุขภาพ เด็กดี)	เงินสด	-
๒๗/๕/๒๐๒๒	๑๐:๑๔:๔๑	-	๑๙-๓๕ ปี	ปริญญาตรี	ห้องตรวจโรคทั่วไป (กลุ่มงานคลินิกพัฒนา รูปแบบและนวัตกรรมสุขภาพะ)	เงินสด	-
๒๗/๕/๒๐๒๒	๑๐:๑๔:๕๑	-	๑๙-๓๕ ปี	ปริญญาตรี	ห้องตรวจโรคทั่วไป (กลุ่มงานคลินิกพัฒนา รูปแบบและนวัตกรรมสุขภาพะ)	หลักประกันสุขภาพ ถ้วนหน้า (บัตรทอง)	-
๒๗/๕/๒๐๒๒	๑๐:๑๕:๐๓	-	๑๙-๓๕ ปี	ปริญญาตรี	ห้องตรวจโรคทั่วไป (กลุ่มงานคลินิกพัฒนา รูปแบบและนวัตกรรมสุขภาพะ)	เงินสด	อยากให้บริการเร็วมากขึ้นค่ะ
๒๗/๕/๒๐๒๒	๑๐:๑๘:๕๔	แพทย์หญิง วันจันทร์ วัชรพฤกษ์	๑๙-๓๕ ปี	ปริญญาตรี	ห้องตรวจโรคทั่วไป (กลุ่มงานคลินิกพัฒนา รูปแบบและนวัตกรรมสุขภาพะ)	หลักประกันสุขภาพ ถ้วนหน้า (บัตรทอง)	-

วันที่	เวลา	พนักงาน ที่ชื่นชอบ	อายุ	การศึกษา	ครั้งนี้ท่านเข้ารับบริการแผนกใด	สิทธิการรักษา	ข้อเสนอแนะหรือคำติชมที่ ท่านต้องการอยากให้ การปรับปรุง
๒๗/๕/๒๐๒๒	๑๐:๒๗:๕๙	-	๑๙-๓๕ ปี	ปริญญาตรี	คลินิกเด็ก (พื้นที่ตั้งสถาบันพัฒนาสุขภาพะเขต เมือง นนทบุรี)	เงินสด	เยี่ยม
๒๗/๕/๒๐๒๒	๑๑:๒๗:๐๖	นางสาว กรวรรณ อนันตธนาภา	๖๐ ปี ขึ้นไป	มัธยมศึกษา	แพทย์แผนจีน (กลุ่มงานสาธิตแพทย์แผนไทย และแพทย์ทางเลือก)	เงินสด	ดี
๒๗/๕/๒๐๒๒	๑๑:๒๘:๓๕	นางสุรางค์ โสภากาจารย์	๖๐ ปี ขึ้นไป	ปริญญาตรี	แพทย์แผนจีน (กลุ่มงานสาธิตแพทย์แผนไทย และแพทย์ทางเลือก)	สวัสดิการข้าราชการ	ดี
๒๗/๕/๒๐๒๒	๑๑:๓๐:๑๒	นางสาว กรวรรณ อนันตธนาภา	๖๐ ปี ขึ้นไป	ประถมศึกษา	แพทย์แผนจีน (กลุ่มงานสาธิตแพทย์แผนไทย และแพทย์ทางเลือก)	เงินสด	ดี
๒๗/๕/๒๐๒๒	๑๑:๓๑:๔๐	นางสุรางค์ โสภากาจารย์	๖๐ ปี ขึ้นไป	มัธยมศึกษา	แพทย์แผนจีน (กลุ่มงานสาธิตแพทย์แผนไทย และแพทย์ทางเลือก)	เงินสด	ดี
๒๗/๕/๒๐๒๒	๑๓:๔๙:๑๖	-	๓๖-๕๐ ปี	ปริญญาตรี	ห้องตรวจโรคทั่วไป (กลุ่มงานคลินิกพัฒนา รูปแบบและนวัตกรรมสุขภาพะ)	สวัสดิการข้าราชการ	เจ้าหน้าที่ทุกท่านบริการ ดีมาก
๓๐/๕/๒๐๒๒	๘:๕๑:๐๒	แพทย์หญิง นิตยา อยู่ภูักดี	๑๙-๓๕ ปี	ปริญญาตรี	ตรวจครรภ์และวางแผนครอบครัว (กลุ่มงาน คลินิกพัฒนารูปแบบและนวัตกรรมสุขภาพ สตรี)	หลักประกันสุขภาพ ถ้วนหน้า (บัตรทอง)	ป้าๆน่ารักมากเลยคะ
๓๐/๕/๒๐๒๒	๙:๑๘:๕๖	นางบุญเพ็ง แสงทอง	๑๙-๓๕ ปี	มัธยมศึกษา	ห้องตรวจเลือด (กลุ่มงานคลินิกห้องปฏิบัติการ เวชศาสตร์ชั้นสูง)	เงินสด	-
๓๐/๕/๒๐๒๒	๙:๒๐:๒๙	นางบุญเพ็ง แสงทอง	๕๑-๖๐ ปี	มัธยมศึกษา	ห้องตรวจเลือด (กลุ่มงานคลินิกห้องปฏิบัติการ เวชศาสตร์ชั้นสูง)	เงินสด	บางครั้ง รอผลตรวจเลือด นาน คะ

วันที่	เวลา	พนักงาน ที่ขึ้นชอบ	อายุ	การศึกษา	ครั้งนี้ท่านเข้ารับบริการแผนกใด	สิทธิการรักษา	ข้อเสนอแนะหรือคำติชมที่ ท่านต้องการอยากให้ การปรับปรุง
๓๐/๕/๒๐๒๒	๙:๓๓:๕๕	แพทย์หญิง วิดา บุญเลื่อง	๑๙-๓๕ ปี	มัธยมศึกษา	คลินิกเด็กดี เด็กป่วย ตรวจพัฒนาการ (กลุ่ม งานคลินิกพัฒนารูปแบบและนวัตกรรมสุขภาพ เด็กดี)	เงินสด	-
๓๐/๕/๒๐๒๒	๑๓:๓๗:๕๙	นางบุญเพ็ง แสงทอง	๑๙-๓๕ ปี	ปริญญาตรี	ตรวจครรภ์และวางแผนครอบครัว (กลุ่มงาน คลินิกพัฒนารูปแบบและนวัตกรรมสุขภาพ สตรี)	เงินสด	ดีค่ะ
๓๐/๕/๒๐๒๒	๑๓:๕๖:๓	นางสาว กรวรรณ อนันตธนาภา	๖๐ ปี ขึ้นไป	สูงกว่า ปริญญาตรี	แพทย์แผนจีน (กลุ่มงานสาธิตแพทย์แผนไทย และแพทย์ทางเลือก)	สวัสดิการข้าราชการ	ดี
๓๐/๕/๒๐๒๒	๑๓:๕๘:๓๖	นางสาว กรวรรณ อนันตธนาภา	๖๐ ปี ขึ้นไป	ปริญญาตรี	แพทย์แผนจีน (กลุ่มงานสาธิตแพทย์แผนไทย และแพทย์ทางเลือก)	สวัสดิการข้าราชการ	ดี
๓๐/๕/๒๐๒๒	๑๔:๐๐:๐๔	นางสุรางค์ โสภากาจารย์	๖๐ ปี ขึ้นไป	สูงกว่า ปริญญาตรี	แพทย์แผนจีน (กลุ่มงานสาธิตแพทย์แผนไทย และแพทย์ทางเลือก)	สวัสดิการข้าราชการ	ดี
๓๐/๕/๒๐๒๒	๑๔:๐๑:๓๗	นางสุรางค์ โสภากาจารย์	๖๐ ปี ขึ้นไป	ประถมศึกษา	แพทย์แผนจีน (กลุ่มงานสาธิตแพทย์แผนไทย และแพทย์ทางเลือก)	สวัสดิการข้าราชการ	ดี
๓๐/๕/๒๐๒๒	๑๖:๔๐:๑๑	-	๓๖-๕๐ ปี	มัธยมศึกษา	คลินิกเด็ก (พื้นที่ตั้งสถาบันพัฒนาสุขภาพะเขต เมือง นนทบุรี)	เงินสด	-
๓๐/๕/๒๐๒๒	๑๖:๔๒:๒๕	-	๑๙-๓๕ ปี	ปริญญาตรี	.คลินิกเด็ก (พื้นที่ตั้งสถาบันพัฒนาสุขภาพะเขต เมือง นนทบุรี)	สวัสดิการข้าราชการ	-
๓๐/๕/๒๐๒๒	๑๖:๔๔:๒๑	-	๓๖-๕๐ ปี	ปริญญาตรี	คลินิกเด็ก (พื้นที่ตั้งสถาบันพัฒนาสุขภาพะเขต เมือง นนทบุรี)	เงินสด	-

วันที่	เวลา	พนักงาน ที่ขึ้นขอบ	อายุ	การศึกษา	ครั้งนี้ท่านเข้ารับบริการแผนกใด	สิทธิการรักษา	ข้อเสนอแนะหรือคำติชมที่ ท่านต้องการอยากให้ การปรับปรุง
๓๐/๕/๒๐๒๒	๑๖:๔๖:๐๓	-	๑๙-๓๕ ปี	อนุปริญญา	คลินิกเด็ก (พื้นที่ตั้งสถาบันพัฒนาสุขภาพะเขต เมือง นนทบุรี)	เงินสด	-
๓๐/๕/๒๐๒๒	๑๖:๔๘:๒๑	-	๓๖-๕๐ ปี	ปริญญาตรี	คลินิกเด็ก (พื้นที่ตั้งสถาบันพัฒนาสุขภาพะเขต เมือง นนทบุรี)	เงินสด	-
๓๐/๕/๒๐๒๒	๑๖:๕๐:๓๒	-	๓๖-๕๐ ปี	ปริญญาตรี	คลินิกเด็ก (พื้นที่ตั้งสถาบันพัฒนาสุขภาพะเขต เมือง นนทบุรี)	สวัสดิการข้าราชการ	-
๓๐/๕/๒๐๒๒	๑๖:๕๕:๑๐	-	๑๙-๓๕ ปี	มัธยมศึกษา	คลินิกเด็ก (พื้นที่ตั้งสถาบันพัฒนาสุขภาพะเขต เมือง นนทบุรี)	หลักประกันสุขภาพ ถ้วนหน้า (บัตรทอง)	-
๓๐/๕/๒๐๒๒	๑๗:๐๓:๐๘	-	๓๖-๕๐ ปี	ปริญญาตรี	คลินิกเด็ก (พื้นที่ตั้งสถาบันพัฒนาสุขภาพะเขต เมือง นนทบุรี)	หลักประกันสุขภาพ ถ้วนหน้า (บัตรทอง)	-
๓๐/๕/๒๐๒๒	๑๗:๐๕:๒๙	-	๑๙-๓๕ ปี	ปริญญาตรี	คลินิกเด็ก (พื้นที่ตั้งสถาบันพัฒนาสุขภาพะเขต เมือง นนทบุรี)	หลักประกันสุขภาพ ถ้วนหน้า (บัตรทอง)	-
๓๐/๕/๒๐๒๒	๑๗:๐๘:๓๔	-	๑๙-๓๕ ปี	ปริญญาตรี	คลินิกเด็ก (พื้นที่ตั้งสถาบันพัฒนาสุขภาพะเขต เมือง นนทบุรี)	เงินสด	-
๓๐/๕/๒๐๒๒	๑๗:๑๐:๔๔	-	๑๙-๓๕ ปี	ปริญญาตรี	คลินิกเด็ก (พื้นที่ตั้งสถาบันพัฒนาสุขภาพะเขต เมือง นนทบุรี)	เงินสด	-
๓๐/๕/๒๐๒๒	๑๗:๑๔:๔๓	-	๑๙-๓๕ ปี	ปริญญาตรี	คลินิกเด็ก (พื้นที่ตั้งสถาบันพัฒนาสุขภาพะเขต เมือง นนทบุรี)	เงินสด	-
๓๑/๕/๒๐๒๒	๙:๑๘:๓๗	-	๑๙-๓๕ ปี	ปริญญาตรี	ตรวจครรภ์และวางแผนครอบครัว (กลุ่มงาน คลินิกพัฒนารูปแบบและนวัตกรรมสุขภาพ สตรี)	รัฐวิสาหกิจ	ดีมากเลย ประทับใจตั้งแต่ครั้ง แรก
๓๑/๕/๒๐๒๒	๙:๒๔:๕๗	นายแพทย์ กิริชัย ชัยมีศรีสุข	๕๑-๖๐ ปี	ประถมศึกษา	ตรวจครรภ์และวางแผนครอบครัว (กลุ่มงาน คลินิกพัฒนารูปแบบและนวัตกรรมสุขภาพ สตรี)	หลักประกันสุขภาพ ถ้วนหน้า (บัตรทอง)	-

วันที่	เวลา	พนักงาน ที่ขึ้นชอบ	อายุ	การศึกษา	ครั้งนี้ท่านเข้ารับบริการแผนกใด	สิทธิการรักษา	ข้อเสนอแนะหรือคำติชมที่ ท่านต้องการอยากให้ การปรับปรุง
๓๑/๕/๒๐๒๒	๑๐:๑๔:๐๑	-	๓๖-๕๐ ปี	ปริญญาตรี	คลินิกเด็ก (พื้นที่ตั้งสถาบันพัฒนาสุขภาพะเขต เมือง นนทบุรี)	เงินสด	-
๓๑/๕/๒๐๒๒	๑๐:๑๖:๕๕	-	๓๖-๕๐ ปี	ปริญญาตรี	คลินิกเด็ก (พื้นที่ตั้งสถาบันพัฒนาสุขภาพะเขต เมือง นนทบุรี)	เงินสด	-
๓๑/๕/๒๐๒๒	๑๐:๓๐:๑๙	-	๓๖-๕๐ ปี	ปริญญาตรี	คลินิกเด็ก (พื้นที่ตั้งสถาบันพัฒนาสุขภาพะเขต เมือง นนทบุรี)	เงินสด	-
๓๑/๕/๒๐๒๒	๑๑:๑๖:๕๙	-	๑๙-๓๕ ปี	ปริญญาตรี	เวชระเบียน (กลุ่มงานคลินิกพัฒนารูปแบบและ นวัตกรรมสุขภาพะ)	ประกัน สังคม	-
๓๑/๕/๒๐๒๒	๑๑:๑๗:๐๘	-	๑๙-๓๕ ปี	ปริญญาตรี	ห้องตรวจโรคทั่วไป (กลุ่มงานคลินิกพัฒนา รูปแบบและนวัตกรรมสุขภาพะ)	ประกัน สังคม	-
๓๑/๕/๒๐๒๒	๑๑:๑๗:๑๒	-	๑๙-๓๕ ปี	ปริญญาตรี	ห้องตรวจโรคทั่วไป (กลุ่มงานคลินิกพัฒนา รูปแบบและนวัตกรรมสุขภาพะ)	เงินสด	เจ้าหน้าที่หน้าประตูทางเข้า อนามัยพูดจาดีดีหน่อยค่ะ
๓๑/๕/๒๐๒๒	๑๑:๕๐:๐๒	นายแพทย์ สรณ์ดี ลลิตวงศา	๑๙-๓๕ ปี	ปริญญาตรี	ห้องตรวจโรคทั่วไป (กลุ่มงานคลินิกพัฒนา รูปแบบและนวัตกรรมสุขภาพะ)	หลักประกันสุขภาพ ถ้วนหน้า (บัตรทอง)	มีมาตรฐานแล้วรักษามาตรฐาน
๓๑/๕/๒๐๒๒	๑๓:๑๖:๕๐	นางสาว กานต์สิริ จิระโรจน์ ประภา	๖๐ ปี ขึ้นไป	ปริญญาตรี	ห้องกายภาพ (กลุ่มงานสาธิตแพทย์แผนไทย และแพทย์ทางเลือก)	สวัสดิการข้าราชการ	ก๊อกร้าอ่างล้างมือควรปรับปรุง เป็นแบบไม่ต้องสัมผัสค่ะ

วันที่	เวลา	พนักงาน ที่ขึ้นชอบ	อายุ	การศึกษา	ครั้งนี้ท่านเข้ารับบริการแผนกใด	สิทธิการรักษา	ข้อเสนอแนะหรือคำติชมที่ ท่านต้องการอยากให้ การปรับปรุง
๓๑/๕/๒๐๒๒	๑๓:๒๒:๔๓	นางสาว ชนาธิภา ทองมาก	๖๐ ปี ขึ้นไป	ปริญญาตรี	ห้องกายภาพ (กลุ่มงานสาธิตแพทย์แผนไทย และแพทย์ทางเลือก)	สวัสดิการข้าราชการ	๑.การต้อนรับและการบริการ ของเจ้าหน้าที่ดีเป็นกันเอง ๒.ที่จอดรถ ไม่มีให้คนไข้ ต้องใช้ บริการจอดในเขตบางเขน ๓.ข้าราชการควรใช้สิทธิ เบิกจ่ายตรงได้เลย ไม่ต้องไปรอ เบิกที่ต้นสังกัดอีกครั้ง เพราะ บางคนสูงอายุแล้วเดินทางไม่ สะดวก โดยภาพรวมการให้บริการดีทุก แผนก เจ้าหน้าที่เป็นกันเองกับ คนไข้
๓๑/๕/๒๐๒๒	๑๓:๒๔:๕๖	นางสาว กานต์สิริ จิระโรจน์ ประภา	๖๐ ปี ขึ้นไป	ปริญญาตรี	ห้องกายภาพ (กลุ่มงานสาธิตแพทย์แผนไทย และแพทย์ทางเลือก)	เงินสด	ความมีที่จอดรถ
๓๑/๕/๒๐๒๒	๑๓:๒๕:๐๗	นางสาว กรวรรณ อนันตธนาภา	๖๐ ปี ขึ้นไป	อนุปริญญา	แพทย์แผนจีน (กลุ่มงานสาธิตแพทย์แผนไทย และแพทย์ทางเลือก)	ประกัน สังคม	ดี
๓๑/๕/๒๐๒๒	๑๓:๓๐:๓๐	นางสาว กรวรรณ อนันตธนาภา	๖๐ ปี ขึ้นไป	ประถมศึกษา	แพทย์แผนจีน (กลุ่มงานสาธิตแพทย์แผนไทย และแพทย์ทางเลือก)	เงินสด	ดี
๓๑/๕/๒๐๒๒	๑๓:๓๒:๐๘	นางสาว กรวรรณ อนันตธนาภา	๕๑-๖๐ ปี	ปริญญาตรี	แพทย์แผนจีน (กลุ่มงานสาธิตแพทย์แผนไทย และแพทย์ทางเลือก)	สวัสดิการข้าราชการ	การรักษาความดีได้ต่อเนื่องค่ะ

วันที่	เวลา	พนักงาน ที่ขึ้นชอบ	อายุ	การศึกษา	ครั้งนี้ท่านเข้ารับบริการแผนกใด	สิทธิการรักษา	ข้อเสนอแนะหรือคำติชมที่ ท่านต้องการอยากให้ การปรับปรุง
๓๑/๕/๒๐๒๒	๑๓:๓๔:๑๘	นางสุรางค์ โสภากาจารย์	๖๐ ปี ขึ้นไป	ปริญญาตรี	แพทย์แผนจีน (กลุ่มงานสาธิตแพทย์แผนไทย และแพทย์ทางเลือก)	เงินสด	ดี
๓๑/๕/๒๐๒๒	๑๓:๓๕:๓๖	นางสุรางค์ โสภากาจารย์	๕๑-๖๐ ปี	อนุปริญญา	แพทย์แผนจีน (กลุ่มงานสาธิตแพทย์แผนไทย และแพทย์ทางเลือก)	เงินสด	ดี
๓๑/๕/๒๐๒๒	๑๓:๓๖:๕๐	นางสุรางค์ โสภากาจารย์	๖๐ ปี ขึ้นไป	มัธยมศึกษา	แพทย์แผนจีน (กลุ่มงานสาธิตแพทย์แผนไทย และแพทย์ทางเลือก)	เงินสด	ดี
๓๑/๕/๒๐๒๒	๑๓:๔๓:๓๘	นางสุรางค์ โสภากาจารย์	๖๐ ปี ขึ้นไป	อนุปริญญา	ห้องสพาคความงาม (กลุ่มงานสาธิตแพทย์แผน ไทยและแพทย์ทางเลือก)	สวัสดิการข้าราชการ	ดี
๓๑/๕/๒๐๒๒	๑๔:๓๓:๐๗	-	๑๙-๓๕ ปี	มัธยมศึกษา	คลินิกเด็กดี เด็กป่วย ตรวจพัฒนาการ (กลุ่ม งานคลินิกพัฒนารูปแบบและนวัตกรรมสุขภาพ เด็กดี)	เงินสด	-
๓๑/๕/๒๐๒๒	๑๔:๓๖:๓๖	นางมณฑาทิพย์ เหตานุรักษ์	๓๖-๕๐ ปี	มัธยมศึกษา	คลินิกเด็กดี เด็กป่วย ตรวจพัฒนาการ (กลุ่ม งานคลินิกพัฒนารูปแบบและนวัตกรรมสุขภาพ เด็กดี)	เงินสด	-
๓๑/๕/๒๐๒๒	๑๔:๔๐:๑๙	นางกนกวรรณ กันยาสาย	๑๙-๓๕ ปี	มัธยมศึกษา	คลินิกเด็กดี เด็กป่วย ตรวจพัฒนาการ (กลุ่ม งานคลินิกพัฒนารูปแบบและนวัตกรรมสุขภาพ เด็กดี)	หลักประกันสุขภาพ ถ้วนหน้า (บัตรทอง)	-
๓๑/๕/๒๐๒๒	๑๔:๕๐:๕๐	นางกนกวรรณ กันยาสาย	๑๙-๓๕ ปี	ปริญญาตรี	คลินิกเด็กดี เด็กป่วย ตรวจพัฒนาการ (กลุ่ม งานคลินิกพัฒนารูปแบบและนวัตกรรมสุขภาพ เด็กดี)	สวัสดิการข้าราชการ	-
๓๑/๕/๒๐๒๒	๑๔:๕๓:๔๓	-	ต่ำกว่า ๑๘ ปี	มัธยมศึกษา	คลินิกเด็ก (พื้นที่ตั้งสถาบันพัฒนาสุขภาพะเขต เมือง นนทบุรี)	เงินสด	-
๓๑/๕/๒๐๒๒	๑๔:๕๘:๑๗	-	๓๖-๕๐ ปี	ปริญญาตรี	คลินิกเด็ก (พื้นที่ตั้งสถาบันพัฒนาสุขภาพะเขต เมือง นนทบุรี)	เงินสด	-

วันที่	เวลา	พนักงาน ที่ขึ้นชอบ	อายุ	การศึกษา	ครั้งนี้ท่านเข้ารับบริการแผนกใด	สิทธิการรักษา	ข้อเสนอแนะหรือคำติชมที่ ท่านต้องการอยากให้ การปรับปรุง
๓๑/๕/๒๐๒๒	๑๕:๐๑:๑๑	-	๓๖-๕๐ ปี	ปริญญาตรี	คลินิกเด็ก (พื้นที่ตั้งสถาบันพัฒนาสุขภาพะเขต เมือง นนทบุรี)	เงินสด	-
๓๑/๕/๒๐๒๒	๑๕:๐๖:๔๗	-	๓๖-๕๐ ปี	ปริญญาตรี	คลินิกเด็ก (พื้นที่ตั้งสถาบันพัฒนาสุขภาพะเขต เมือง นนทบุรี)	เงินสด	-
๓๑/๕/๒๐๒๒	๑๕:๑๗:๓๕	-	๓๖-๕๐ ปี	ปริญญาตรี	คลินิกเด็ก (พื้นที่ตั้งสถาบันพัฒนาสุขภาพะเขต เมือง นนทบุรี)	เงินสด	-
๓๑/๕/๒๐๒๒	๑๕:๒๓:๕๑	-	๕๑-๖๐ ปี	ปริญญาตรี	คลินิกเด็ก (พื้นที่ตั้งสถาบันพัฒนาสุขภาพะเขต เมือง นนทบุรี)	เงินสด	-
๓๑/๕/๒๐๒๒	๑๕:๒๙:๐๕	-	๓๖-๕๐ ปี	ปริญญาตรี	คลินิกเด็ก (พื้นที่ตั้งสถาบันพัฒนาสุขภาพะเขต เมือง นนทบุรี)	เงินสด	-
๓๑/๕/๒๐๒๒	๑๕:๓๒:๕๕	-	๓๖-๕๐ ปี	ปริญญาตรี	คลินิกเด็ก (พื้นที่ตั้งสถาบันพัฒนาสุขภาพะเขต เมือง นนทบุรี)	เงินสด	-
๓๑/๕/๒๐๒๒	๑๕:๓๕:๒๑	-	๓๖-๕๐ ปี	ปริญญาตรี	คลินิกเด็ก (พื้นที่ตั้งสถาบันพัฒนาสุขภาพะเขต เมือง นนทบุรี)	-	-
๓๑/๕/๒๐๒๒	๑๕:๓๙:๔๑	-	๑๙-๓๕ ปี	ปริญญาตรี	คลินิกเด็ก (พื้นที่ตั้งสถาบันพัฒนาสุขภาพะเขต เมือง นนทบุรี)	เงินสด	-
๓๑/๕/๒๐๒๒	๑๕:๔๕:๕๙	-	๖๐ ปี ขึ้นไป	มัธยมศึกษา	คลินิกเด็ก (พื้นที่ตั้งสถาบันพัฒนาสุขภาพะเขต เมือง นนทบุรี)	เงินสด	-
๓๑/๕/๒๐๒๒	๑๕:๔๙:๒๔	-	๓๖-๕๐ ปี	ปริญญาตรี	ห้องตรวจโรคทั่วไป (กลุ่มงานคลินิกพัฒนา รูปแบบและนวัตกรรมสุขภาพะ)	สวัสดิการข้าราชการ	-
๓๑/๕/๒๐๒๒	๑๕:๕๑:๒๑	-	๓๖-๕๐ ปี	ปริญญาตรี	ห้องให้คำปรึกษาปรับเปลี่ยนพฤติกรรม (กลุ่ม งานคลินิกพัฒนารูปแบบและนวัตกรรมสุข ภาวะ)	สวัสดิการข้าราชการ	-

รายงานการแสดงความคิดเห็นของผู้มารับบริการ  
สถาบันพัฒนาสุขภาวะเขตเมือง  
ประจำเดือน พฤษภาคม ๒๕๖๕

เดือน	ช่องทางการ แสดงความ คิดเห็น	ข้อร้องเรียน	ข้อชมเชย	ข้อเสนอแนะ	ร่วมประเมิน การใช้ บริการ	รวม
พฤษภาคม	กล่องรับความ คิดเห็น	๑	๕๙	๐	๐	๖๐
	ออนไลน์	๑๓	๑	๒	๑๑๐	๑๒๖
รวม		๑๔	๖๐	๒	๑๑๐	๑๘๖