

หลักฐาน Green and clean

## ระดับ 1 ข้อมูลเฉพาะขยะมูลฝอย/ผู้รับผิดชอบ

สรุปประเภทมูลฝอยและการคัดแยกมูลฝอยในคลินิกทันตกรรม คำจำกัดความ

1. มูลฝอยรีไซเคิล (Recycle waste) หมายถึง มูลฝอย ที่สามารถนำกลับมาใช้ใหม่ได้เช่นกระดาษ โลหะ แก้ว พลาสติก เป็นต้น
2. มูลฝอยทั่วไป (General waste) หมายถึง มูลฝอยที่เก็บ จากห้องพัก โรงอาหารบริเวณสาธารณะและสำนักงานที่ไม่เกี่ยวข้องกับ การตรวจวินิจฉัยการดูแลรักษาการให้ภูมิคุ้มกันโรค การศึกษาวิจัย ได้แก่ เศษเนื้อ เศษผัก เศษผลไม้ น้ำเครื่องดื่มต่างๆ รวมถึงใบไม้ใบหญ้า เมื่อทิ้ง ไว้จะเน่าเสีย ย่อยสลายได้
3. มูลฝอยอันตราย (Solid hazardous waste) หมายถึง มูลฝอยที่มีพิษ อันตรายเป็นมนุษย์และสภาพแวดล้อม ต้องการวิธีการ ทำลายเป็นพิเศษ ได้แก่ ถ่านไฟฉาย หลอดฟลูออเรสเซนต์ แบตเตอรี่ กระจกสเปรย์ยา สารเคมีต่างๆ ขวดใส่ยาเคมีบำบัด ขวดยาต้านจุลชีพ น้ำยาและสารเคมีจากห้องปฏิบัติการและจากหอผู้ป่วย รวมถึงยาทั้งหมดอายุสารรังสีที่ใช้กับผู้ป่วย เพื่อประกอบการวินิจฉัย และแร่ที่ใช้ใน การรักษาผู้ป่วยตลอดจน สารรังสีที่ใช้ในห้องปฏิบัติการต่างๆ
4. มูลฝอยติดเชื้อ (Infectious waste) หมายถึง มูลฝอยที่มี เชื้อโรคปะปนอยู่ในปริมาณหรือมีความเข้มข้นที่สามารถทำให้เกิดโรค ได้ถ้ามีการสัมผัส หรือใกล้ชิดกับมูลฝอยนั้น และหมายความรวมถึง มูลฝอยดังต่อไปนี้ที่เกิดขึ้น หรือใช้ในกระบวนการตรวจวินิจฉัยทาง การแพทย์การรักษาพยาบาล การให้ภูมิคุ้มกันโรค การทดลองเกี่ยวกับโรค และการตรวจชันสูตรศพ หรือซากสัตว์ รวมทั้งในการศึกษาวิจัยเรื่อง ดังกล่าว ได้แก่
  - ซาก หรือชิ้นส่วนของมนุษย์หรือสัตว์ ที่เป็นผลมาจากการ ผ่าตัด การตรวจชันสูตร หรือซากสัตว์และการใช้ สัตว์ทดลอง
  - วัสดุของมีคม เช่น เข็ม ใบมีด กระบอกฉีดยา หลอดแก้ว ภาชนะที่ทำด้วยแก้ว สไลด์และแผ่นกระจกปิดสไลด์
  - วัสดุซึ่งสัมผัส หรือสงสัยว่า จะสัมผัสกับเลือด ส่วนประกอบ ของเลือด ผลิตภัณฑ์ที่ได้จากเลือด สารน้ำจากร่างกายของมนุษย์ หรือสัตว์ วัคซีนที่ทำจากเชื้อโรคที่มีชีวิต เช่น สำลีผ้าก๊อช ผ้าต่างๆ ท่อยาง เป็นต้น
  - มูลฝอยทุกชนิดที่มาจากห้องรักษาผู้ป่วยติดเชื้อร้ายแรง หมายเหตุ มูลฝอยประเภทกัมมันตภาพรังสีให้ปฏิบัติตามข้อกำหนดของ สำนักงานพลังงานปรมาณูเพื่อสันติ

ผู้รับผิดชอบฝ่ายทันตกรรม 1.นายสรวิชัย ทาระนาม 2.นายฐปน ศรีป็น

ระดับ 2 มีแผนผัง เส้นทางการขนย้าย ระยะเวลาการเก็บขยะจากแหล่งกำเนิดไปที่พักขยะ





ภาพกิจกรรมการคัดแยกประเภทขยะในคลินิกทันตกรรม

ระดับ 4 มีกิจกรรม 3R ลดการใช้ นำกลับมาใช้ใหม่ เช่น การใช้กระดาษ reuse การใช้ถุงผ้า การใช้กล่อง/ปิ่นโตใส่อาหาร



มีกิจกรรมลดการใช้พลังงาน ด้านไฟฟ้า ประปา กระดาษ น้ำมันเชื้อเพลิง




มาตรการลดการใช้พลังงานด้านไฟฟ้า ประปา กระดาษ น้ำมันเชื้อเพลิง ในคลินิกทันตกรรม

<p><b>1.มาตรการประหยัดไฟฟ้า</b></p> <p><b>1.1 การใช้เครื่องปรับอากาศ</b> ห้องทำงาน</p> <ol style="list-style-type: none"> <li>กำหนดเวลา เปิด-ปิดเครื่องปรับอากาศ <ul style="list-style-type: none"> <li>ช่วงเช้าเวลา 08.45 น.-11.45 น.</li> <li>ช่วงบ่ายเวลา 13.00 – 15.45 น. และปิดทันทีเมื่อไม่ต้องการใช้งาน</li> </ul> </li> <li>ปรับอุณหภูมิเครื่องปรับอากาศที่อุณหภูมิไม่น้อยกว่า 26 องศาเซลเซียส</li> <li>ปิดประตู หน้าต่างระหว่างเปิดเครื่องปรับอากาศ</li> <li>การบำรุงรักษาเครื่องปรับอากาศ ให้มีการล้างทำความสะอาดแผ่นกรองและคอยล์ทำความเย็นและแผงความร้อนทุก 6 เดือน</li> <li>ให้ปฏิบัติตามข้อกำหนด ในการใช้ห้องประชุมแต่ละห้องอย่างเคร่งครัด</li> </ol> <p><b>1.2 การใช้ไฟฟ้าส่องสว่าง</b> ห้องทำงาน</p> <ol style="list-style-type: none"> <li>ปิดไฟ ในช่วงเวลาพักเที่ยงเวลา ๑๒.๐๐ – ๑๓.๐๐ น. เปิดได้เท่าที่จำเป็น</li> <li>ปิดไฟทุกครั้งหลังการใช้งาน</li> <li>ทุกกลุ่มงานควบคุมกำกับ ให้เป็นไปตามมาตรการที่กำหนด</li> <li>ใช้ระบบประหยัดพลังงาน เช่น ไฟฟ้าส่องสว่าง Solar Cell รอบอาคาร การบำรุงรักษาอุปกรณ์ไฟฟ้า ให้แสงสว่าง</li> <li>ทำความสะอาดฝาครอบ โคม หลอดไฟ เพื่อให้แสงสว่างมีประสิทธิภาพ หรือมีการทำความสะอาดปีละครั้ง</li> <li>เลือกใช้อุปกรณ์แบบประหยัดพลังงานตามมาตรฐาน ( ใช้ระบบไฟฟ้าส่องสว่าง LED) และเลือกเครื่องใช้ไฟฟ้าเบอร์ 5</li> </ol> <p><b>1.3 การใช้เครื่องคอมพิวเตอร์</b></p> <ol style="list-style-type: none"> <li>ปิดหน้าจอคอมพิวเตอร์เมื่อไม่มีการใช้งานเกิน 10 นาที หรือตั้งปิดหน้าจออัตโนมัติ</li> <li>ปิดเครื่องคอมพิวเตอร์และถอดปลั๊กหลังจากการใช้งานทุกครั้ง</li> <li>ใช้เครื่องสำรองไฟ (UPS) ต่อกับคอมพิวเตอร์ทุกเครื่อง</li> <li>ใช้เครื่องตั้งเวลา ปิด-เปิด เครื่องปรับอากาศในห้อง Server</li> </ol> <p><b>1.4 การใช้เครื่องถ่ายเอกสาร</b></p> <ol style="list-style-type: none"> <li>ปิดเครื่องและถอดปลั๊กออกหลังใช้งาน</li> <li>กรณีมีการใช้เอกสารมากกว่า 50 สำเนา ให้โรเนียว</li> </ol> <p><b>1.5 การใช้เครื่องใช้ไฟฟ้า</b></p> <ol style="list-style-type: none"> <li>ปิดสวิตช์เครื่องใช้ไฟฟ้าและดึงปลั๊กออกทุกครั้งที่ไม่ใช้งาน</li> <li>เลื่อนตู้เย็นห่างจากผนัง 15 เซนติเมตร</li> <li>ทำความสะอาดตู้เย็นทุกวันศุกร์และเช็ดอาหารเฉพาะที่รับประทานในแต่ละวัน</li> </ol> <p><b>1.6 การใช้ลิฟต์</b></p> <ol style="list-style-type: none"> <li>ใช้บันไดแทนการใช้ลิฟต์</li> <li>ใช้ลิฟต์ควบไปรอบเดียวกัน</li> <li>มีการบำรุงรักษาลิฟต์รายปี</li> </ol> <p><b>2.มาตรการประหยัดน้ำ</b></p> <ol style="list-style-type: none"> <li>ให้คิดป้ายบอกเตือนการเปิด-ปิดน้ำ</li> </ol>
---

มีกิจกรรมการทำ 5 ส ภายในหน่วยงาน













**กรมอนามัย**  
กรมอนามัย  
กระทรวงสาธารณสุข

# ภาพข่าวกิจกรรม

สถาบันพัฒนาสุขภาพระดับเมือง เพชรบูรณ์  
จัดโดย สถาบันพัฒนาสุขภาพระดับเมือง

**กิจกรรม ๕ ส.**  
**กลุ่มงานทันตสาธารณสุข**  
**วันที่ ๒๑ กุมภาพันธ์ ๒๕๖๓**  
**วัตถุประสงค์ เพื่อทำความสะอาดจุดให้บริการต่างๆ**  
**ให้พร้อมในการให้บริการ**

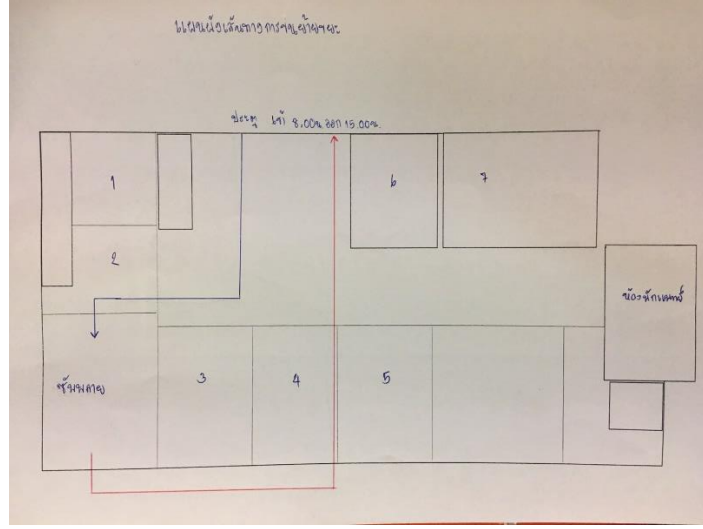
กรมอนามัยส่งเสริมให้คนไทยสุขภาพดี

<http://mwi.anamai.moph.go.th>

## ระดับ 5 สรุปผลการดำเนินงาน

สรุปผลการดำเนินงานกิจกรรม Green and Clean ในคลินิกทันตกรรม

1. กิจกรรมการคัดแยกประเภทขยะ ได้แก่ มูลฝอยรีไซเคิล มูลฝอยทั่วไป มูลฝอยอันตราย และมูลฝอยติดเชื้อ พร้อมแผนผังเส้นทางการลำเลียงขนย้ายขยะ ดังรูป



- กิจกรรมลดการใช้พลังงานไฟฟ้า ประปา กระดาษ ในคลินิกทันตกรรม โดยให้เปิดไฟ แอร์ ในช่วงเวลา 08.30-11.45น และ 13.00-15.30 น ปิดน้ำเมื่อไม่ใช้งาน และนำกระดาษที่ใช้หน้าเดียวกลับมาใช้ซ้ำ หรือนำกระดาษที่ใช้ทั้งสองหน้า แล้วมาห่อชิ้นงานพันปลอม เพื่อลดการสิ้นเปลืองทรัพยากร



3. กิจกรรม 5 ส ทุกวันศุกร์ภายในคลินิกทันตกรรม





กรมอนามัย  
กรมอนามัย  
กรมอนามัย

# ภาพข่าวกิจกรรม

สถาบันพัฒนาสุขภาพภาคเหนือ

จัดโดย สถาบันพัฒนาสุขภาพภาคเหนือ



## กิจกรรม ๕ ส.

กลุ่มงานทันตสาธารณสุข

วันที่ ๒๑ กุมภาพันธ์ ๒๕๖๓

วัตถุประสงค์ เพื่อทำความสะอาดจุดให้บริการต่างๆ

ให้พร้อมในการให้บริการ



กรมอนามัยส่งเสริมให้คนไทยสุขภาพดี

<http://mwi.anamai.moph.go.th>

