



คำแนะนำวิธีกำจัดหน้ากากอนามัยใช้แล้วในสถานการณ์การระบาดของโรคติดเชื้อไวรัสโคโรนา 2019 (COVID-19)

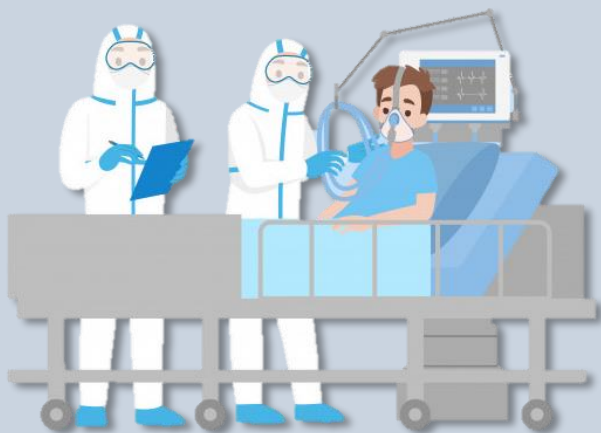
กรณีหน้ากากอนามัยที่ใช้สำหรับคนทั่วไป ไม่ป่วย แข็งแรงดี



กรณีหน้ากากอนามัยที่ใช้สำหรับผู้ที่แยกสังเกตอาการที่ "บ้าน"



กรณีหน้ากากอนามัยที่ใช้ในสถานบริการสาธารณสุข ห้องปฏิบัติการเชื้ออันตราย



เมื่อใช้แล้วถือเป็นขยะติดเชื้อต้องเก็บขนและกำจัดให้เป็นไปตามกฎกระทรวงว่าด้วยการกำจัดมูลฝอยติดเชื้อ พ.ศ. 2545



กรมอนามัยส่งเสริมให้คนไทยสุขภาพดี

