

รายการข้อมูลระดับขั้นความสำเร็จที่ 5 Outcome ผลลัพธ์ของตัวชี้วัด
 ตัวชี้วัด 1.1 ระดับความสำเร็จของการขับเคลื่อนการดำเนินงานส่งเสริมสุขภาพ
 กลุ่มสตรีและเด็กปฐมวัย
 รอบ 5 เดือนแรก ปี 2568 (ตุลาคม 2567 - กุมภาพันธ์ 2568)

ระดับที่ 5 Outcome ผลลัพธ์ของตัวชี้วัด มีผลลัพธ์ตรงเป้าหมายเป็นสัดส่วนตามระยะเวลา (1 คะแนน)

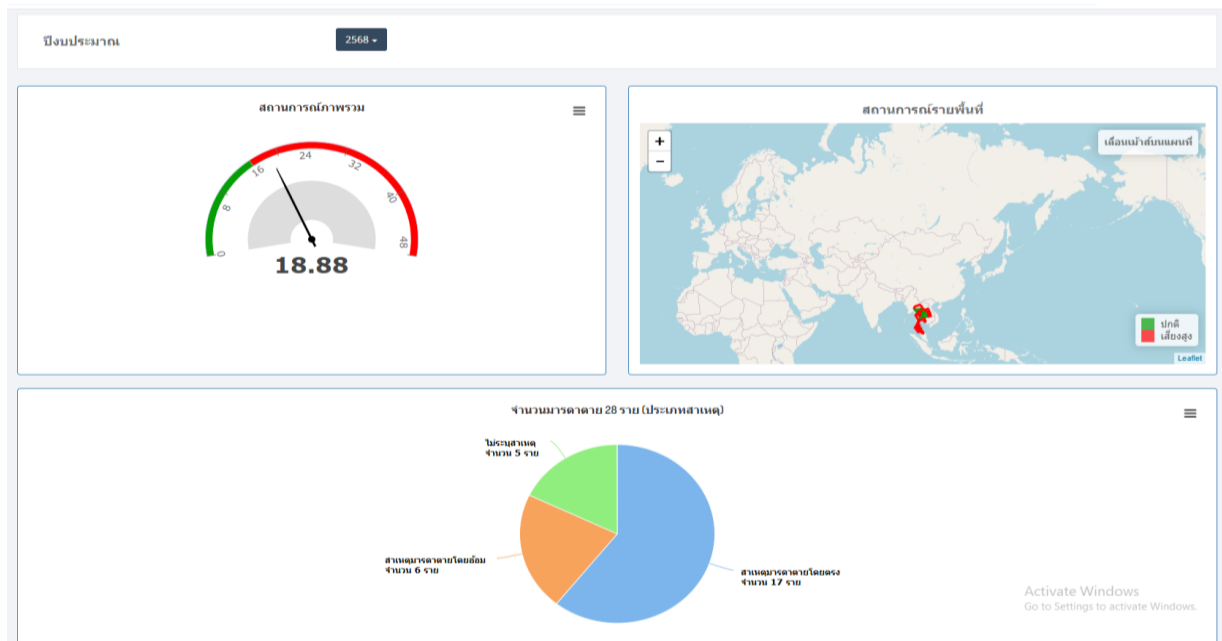
สรุป คะแนนระดับที่ 5 สสม.ได้ 1 คะแนน

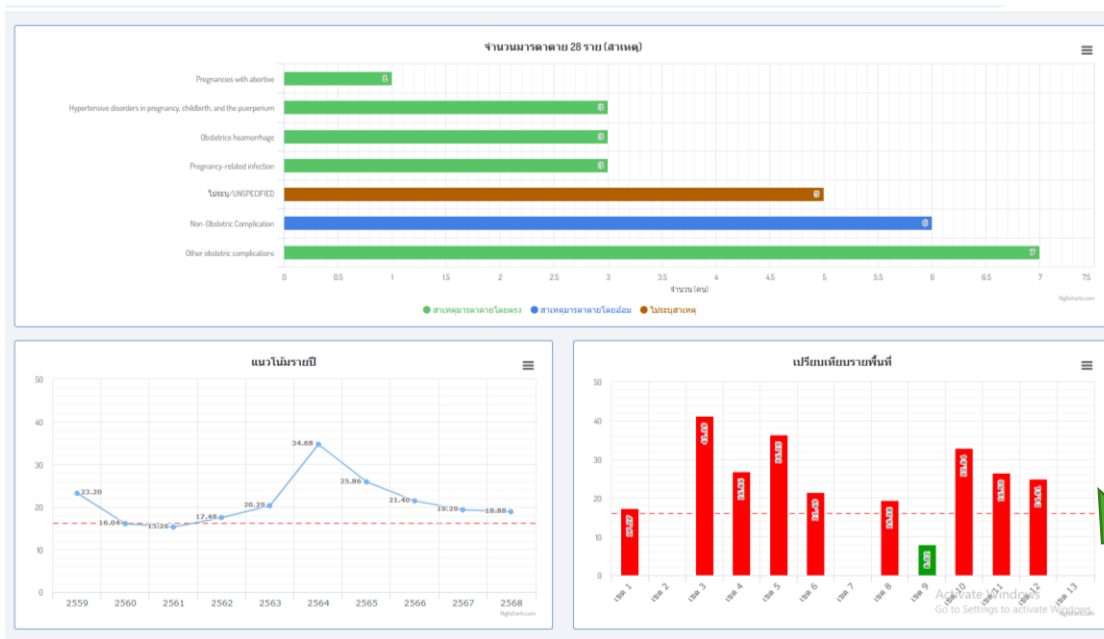
5.1 อัตราส่วนการตายมารดาไทยไม่เกิน 16 ต่อการเกิดมีชีพแสนคนหรือลดลงร้อยละ 20
 เมื่อเปรียบเทียบกับช่วงเวลาเดียวกันของปีที่ผ่านมา (0.35 คะแนน)

หน่วยงาน	ข้อมูลฐานการคำนวณ	ค่าคะแนนเทียบกับค่าเป้าหมาย (ผลลัพธ์ของตัวชี้วัด)		
สถาบันพัฒนาสุขภาพเขตเมือง	0	0.25	0.3	0.35
	16.00	26.00	21.00	16.00

ผลการดำเนินงานของสสม. อัตราส่วนการตายมารดาไทย = 0 ราย ได้คะแนน = 0.35 คะแนน

รายละเอียดอัตราส่วนการตายมารดาไทยใน DoH Dashboard กรมอนามัย แสดงไว้ดังนี้





0 ราย

ตารางข้อมูลรายพื้นที่

เขต	จำนวนเด็กเกิด (A)	มารดาตาย (B)	อัตราการตายของทารกเกิดมีชีพขณะ (C)
เขต 1	11,579	2	17.27
เขต 2	6,776	0	0.00
เขต 3	4,856	2	41.19
เขต 4	11,168	3	26.86
เขต 5	11,033	4	36.25
เขต 6	18,614	4	21.49
เขต 7	8,245	0	0.00
เขต 8	10,318	2	19.38
เขต 9	12,466	1	8.02
เขต 10	9,134	3	32.84
เขต 11	11,320	3	26.50
เขต 12	16,059	4	24.91
เขต 13	16,753	0	0.00
รวมทั้งเขต	148,321	28	18.88

สูตรคำนวณ C = (B / A) X 100,000
 C = อัตราการตายของทารกเกิดมีชีพขณะ
 B = จำนวนมารดาที่เสียชีวิต (คน)
 A = จำนวนการคลอดมีชีพ (คน)
 ที่มา: DoH Dashboard ครอบคลุม (ข้อมูลจากสำนักส่งเสริมสุขภาพ)
 วันที่ประมวลผล: 27 กุมภาพันธ์ 2568

0 ราย

5.2 ร้อยละของเด็กอายุ 0-5 ปี มีพัฒนาการสมวัย (0.35 คะแนน)

ค่าคะแนนเทียบกับค่าเป้าหมาย (ผลลัพธ์ของตัวชี้วัด)					
คะแนน	0.15	0.20	0.25	0.30	0.35
ร้อยละ	79	81	83	85	87

ผลการดำเนินงานของสสม. = 88.89 ได้คะแนน = 0.35 คะแนน

ผลการขับเคลื่อนการดำเนินงานของสถาบันพัฒนาสุขภาพเขตเมือง ในการส่งเสริมและสนับสนุนภาคีเครือข่ายกรุงเทพมหานครและอื่นๆ ในการร่วมขับเคลื่อนโครงการมหัศจรรย์ 1,000 วัน Plus 2,500 วันแรกของชีวิต ภาคีเครือข่ายประกอบด้วย กรุงเทพมหานคร ได้แก่ สำนักอนามัย สำนักการแพทย์ สำนักพัฒนาสังคม และสำนักการศึกษา โรงพยาบาลตำรวจ และสถาบันพัฒนาสุขภาพเขตเมือง ประสานความร่วมมือในการเฝ้าระวังและประเมินคัดกรองพัฒนาการเด็กปฐมวัยในพื้นที่ ให้ได้รับบริการส่งเสริมพัฒนาการ โดยเฉพาะอย่างยิ่งการตรวจคัดกรอง

พัฒนาการในช่วงอายุสำคัญ 5 ช่วงอายุ มีการส่งต่อข้อมูล และรวบรวมข้อมูลอย่างเป็นระบบ เพื่อเป็นการติดตามข้อมูลอย่างต่อเนื่อง ทันทเวลา และเป็นปัจจุบัน การมีส่วนร่วมของภาคีเครือข่ายส่งผลให้การประเมินคัดกรองเด็กปฐมวัยเพิ่มมากขึ้น และพัฒนาสมวัยตามเกณฑ์เป้าหมาย

5.3 ร้อยละของเด็กอายุ 0 – 5 ปี มีภาวะโภชนาการและการเจริญเติบโตดี (0.30 คะแนน)

5.3.1 ร้อยละของเด็กอายุ 0 – 5 ปี มีภาวะเตี้ย (0.1 คะแนน)

ค่าคะแนน	0.02	0.04	0.06	0.08	0.1
ร้อยละ	≥11.90	11.85	11.80	11.75	≤11.70

ผลการดำเนินงานของสสม. = ร้อยละ 8.59 ได้คะแนน = 0.1 คะแนน

5.3.2 ร้อยละของเด็กอายุ 0 - 5 ปี มีภาวะผอม (0.1 คะแนน)

ค่าคะแนน	0.02	0.04	0.06	0.08	0.1
ร้อยละ	≥5.60	5.55	5.50	5.45	≤5.40

ผลการดำเนินงานของสสม. = ร้อยละ 5.36 ได้คะแนน = 0.1 คะแนน

5.3.3 ร้อยละเด็กอายุ 0 - 5 ปี มีภาวะเริ่มอ้วนและอ้วน (0.1 คะแนน)

ค่าคะแนน	0.02	0.04	0.06	0.08	0.1
ร้อยละ	≥9.00	8.95	8.90	8.85	≤8.80

ผลการดำเนินงานของสสม. = ร้อยละ 8.3 ได้คะแนน 0.1 คะแนน

ปัจจัยความสำเร็จการดำเนินงานการเฝ้าระวังและแก้ปัญหาทุพโภชนาการในเด็กปฐมวัย กลุ่มพัฒนาสุขภาพสตรี เด็กปฐมวัยและครอบครัว สถาบันพัฒนาสุขภาพเขตเมือง มีการวางแผนการดำเนินงานอย่างเป็นระบบประสานงานภาคีเครือข่าย ครอบคลุมทุกสำนัก เพื่อให้เกิดการบูรณาการเชื่อมโยงและแลกเปลี่ยนแนวทาง วิธีการ และผลการดำเนินงานร่วมกัน โดยประสานความร่วมมือตามกรอบนโยบายมหัศจรรย์ 1000วัน plus 2500 วันแรกของชีวิตในเขตเมือง ดังนี้

การประสานแผน กทม. และภาคีเครือข่ายร่วมทำงาน ปีงบประมาณ 2568
 โครงการขับเคลื่อนมหัศจรรย์ 1,000 วัน Plus 2,500 วันแรกของชีวิต ในพื้นที่เขตเมือง
 โดยกลุ่มพัฒนาสุขภาพสตรี เด็กปฐมวัยและครอบครัว
 สถาบันพัฒนาสุขภาพเขตเมือง กรมอนามัย

กิจกรรม	วัตถุประสงค์	ความร่วมมือ	ระยะเวลา
1 ประสานความร่วมมือภาคีเครือข่ายร่วมวิเคราะห์สถานการณ์ภาวะสุขภาพของงานอนามัยแม่และเด็ก (online)	เพื่อทราบสถานการณ์ภาวะสุขภาพและปัญหาสำคัญของงานอนามัยแม่และเด็กในแต่ละพื้นที่ และเลือกประเด็นปัญหาสำคัญ เพื่อออกแบบกระบวนการพัฒนางานในพื้นที่	บุคลากรที่เกี่ยวข้องเข้าร่วมประชุม ได้แก่ ศูนย์บริการสาธารณสุข ,สถานพัฒนาเด็กปฐมวัยสังกัดสำนักพัฒนาสังคม สำนักการศึกษา, สำนักงานเขต ฝ่ายการศึกษา ฝ่ายพัฒนาชุมชน และสวัสดิการสังคม, อสส.	เดือนพฤศจิกายนปี 2567

กิจกรรม	วัตถุประสงค์	ความร่วมมือ	ระยะเวลา
2 ขับเคลื่อนการดำเนินงานเพื่อยกระดับมาตรฐานงานอนามัยแม่และเด็ก	เพื่อยกระดับงานอนามัยแม่และเด็กในพื้นที่ ในประเด็นการขับเคลื่อนการส่งเสริมการมีบุตรอย่างมีคุณภาพ, พัฒนาการเด็ก, ร่วมแก้ไขปัญหาภาวะเตี้ย ผอมและอ้วนในเด็กปฐมวัย , เด็กอายุ 3 ปี ปราศจากฟันผุ รวมถึงยกระดับสถานพัฒนาเด็กปฐมวัยแห่งชาติด้านสุขภาพ (4D) ผ่านระดับดี และส่งเสริมการเปิดบริการสถานพัฒนาเด็กปฐมวัย ต่ำกว่า 2 ปี	1. หน่วยงานร่วมประชุม ได้แก่ ศูนย์บริการสาธารณสุข, สถานพัฒนาเด็กปฐมวัยสังกัดสำนักพัฒนาสังคมและสำนักการศึกษา, สำนักงานเขต ฝ่ายการศึกษา ฝ่ายพัฒนาชุมชน และสวัสดิการสังคม, อสส. ในประเด็นงานอนามัยแม่และเด็ก 2. รายงานข้อมูลการดำเนินงานอนามัยแม่และเด็ก เช่น ผากครรภ์คุณภาพ คลินิกเด็กดี คุณภาพ ทันตสุขภาพหญิง ตั้งครรภ์ ข้อมูลด้านโภชนาการ/การเจริญเติบโต และพัฒนาการเด็กปฐมวัย	เดือนมกราคม ปี 2568
3 เยี่ยมเสริมพลังและสนับสนุนการดำเนินงานยกระดับมาตรฐานงานอนามัยแม่และเด็ก	เพื่อติดตามการดำเนินงานยกระดับมาตรฐานงานอนามัยแม่และเด็กในพื้นที่เขตเมือง จำนวน 6 แห่ง แห่งละ 2 ครั้ง	แลกเปลี่ยนเรียนรู้การดำเนินงานในศูนย์บริการสาธารณสุขและสถานพัฒนาเด็กปฐมวัย	เดือนกุมภาพันธ์ และมิถุนายน ปี 2568
5 ประชุมขับเคลื่อนการพัฒนาอนามัยแม่และเด็กในพื้นที่กรุงเทพมหานคร (MCH Board) (2 ครั้ง)	เกิดกลไกการขับเคลื่อน และพัฒนาอนามัยแม่และเด็กในพื้นที่กรุงเทพมหานคร	ร่วมประชุม ให้ข้อเสนอการพัฒนาอนามัยแม่และเด็ก โดย สำนักอนามัยมีบทบาทเป็นเลขานุการร่วมในคณะกรรมการ MCH Board	เดือนมีนาคม และมิถุนายน ปี 2568
6 ขับเคลื่อนการดำเนินงานและยกระดับสถานพัฒนาเด็กปฐมวัยให้ผ่านตามมาตรฐานสถานพัฒนาเด็กปฐมวัยแห่งชาติด้านสุขภาพ (4D)	ยกระดับสถานพัฒนาเด็กปฐมวัยให้ผ่านตามมาตรฐานสถานพัฒนาเด็กปฐมวัยแห่งชาติด้านสุขภาพ (4D)	กลุ่มเป้าหมาย 6 เขต ร่วมประชุมทั้ง ได้แก่ ตัวแทนครูผู้ดูแลเด็กจากสถานพัฒนาเด็กปฐมวัยสังกัดสำนักพัฒนาสังคมและสำนักการศึกษา ร่วมยกระดับมาตรฐานสถานพัฒนาเด็กปฐมวัยแห่งชาติ(4D)	เดือนกุมภาพันธ์ ปี 2568
7 พัฒนาศักยภาพครูผู้ดูแลเด็ก ในการส่งเสริมพัฒนาการเด็กปฐมวัย	ความครอบคลุมการคัดกรองพัฒนาการเด็กปฐมวัยที่เพิ่มขึ้นในเดือนกรกฎาคม	กลุ่มเป้าหมายเข้าร่วมกิจกรรมรณรงค์คัดกรองพัฒนาการเด็กปฐมวัย	เดือนกรกฎาคม ปี 2568

กิจกรรม	วัตถุประสงค์	ความร่วมมือ	ระยะเวลา
ด้วยคู่มือ DSPM ในพื้นที่ กรุงเทพมหานคร (รณรงค์คัดกรอง พัฒนาการเด็กปฐมวัย)	(เดือนรณรงค์คัดกรอง พัฒนาการเด็กปฐมวัย)		

