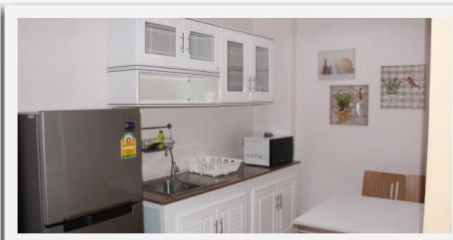


ข่าวประชาสัมพันธ์ สสม.



กรมอนามัย
สถาบันพัฒนาสุขภาพระดับเมือง

วันที่ 11 ต.ค. 61 ณ เวลเนสแคร์ จ.พระนครศรีอยุธยา
สถาบันพัฒนาสุขภาพระดับเมือง นำทีมโดย ผอ. นพ.เกษม เวชสุทธานนท์
ศึกษาดูงานศูนย์ธรรมชาตินำบัด เวลเนสแคร์ เมืองสุขภาพดี ที่พักรูปแบบ
พิเศษ เพื่อดูแลผู้ป่วยและผู้สูงอายุ เพื่อฟื้นฟูสุขภาพ ที่จะช่วยให้ผู้ป่วย
ที่มาพักมีโอกาสหายจากโรค สามารถกลับไปใช้ชีวิตตามปกติที่บ้าน



<http://mwi.anamai.moph.go.th>

