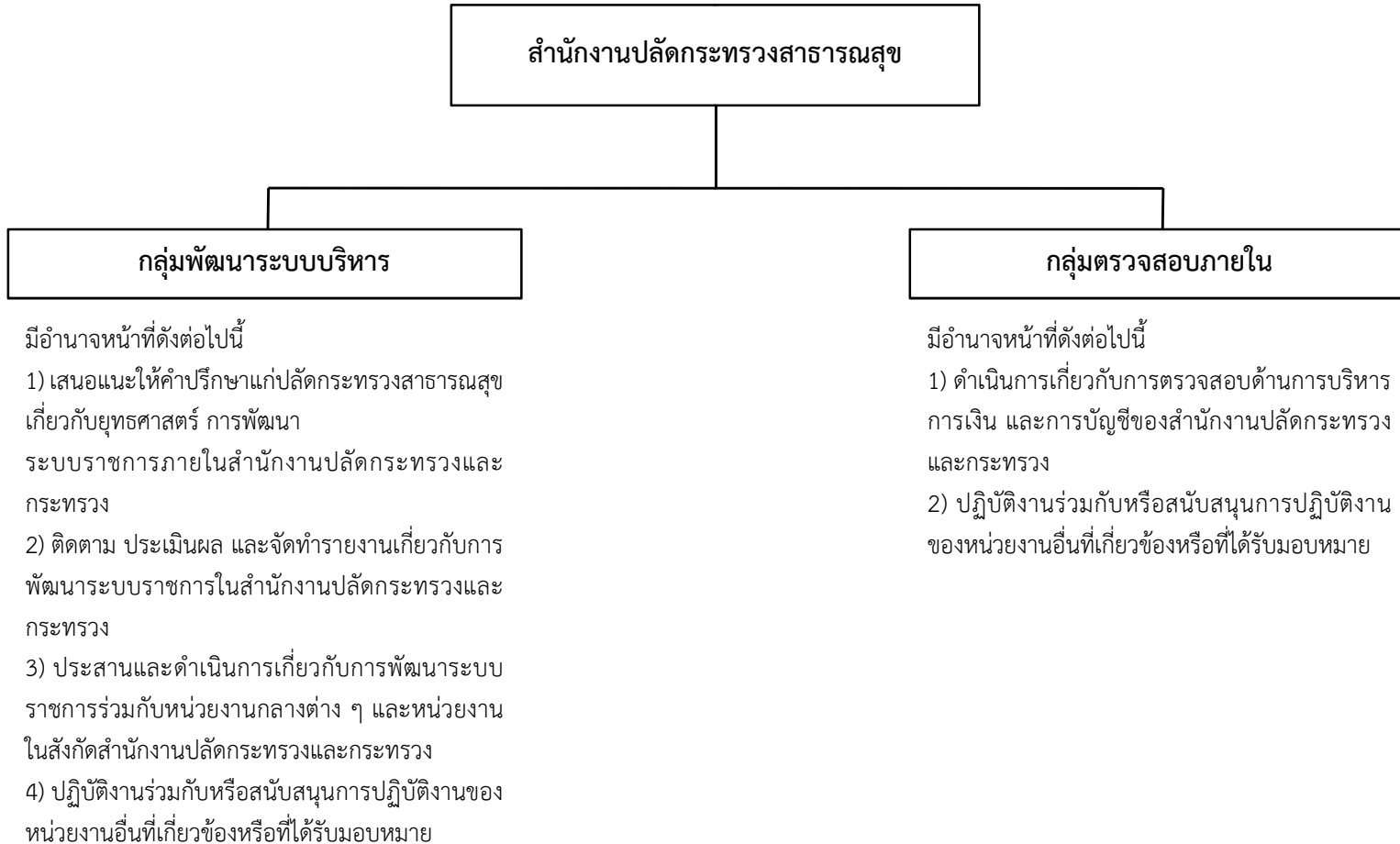
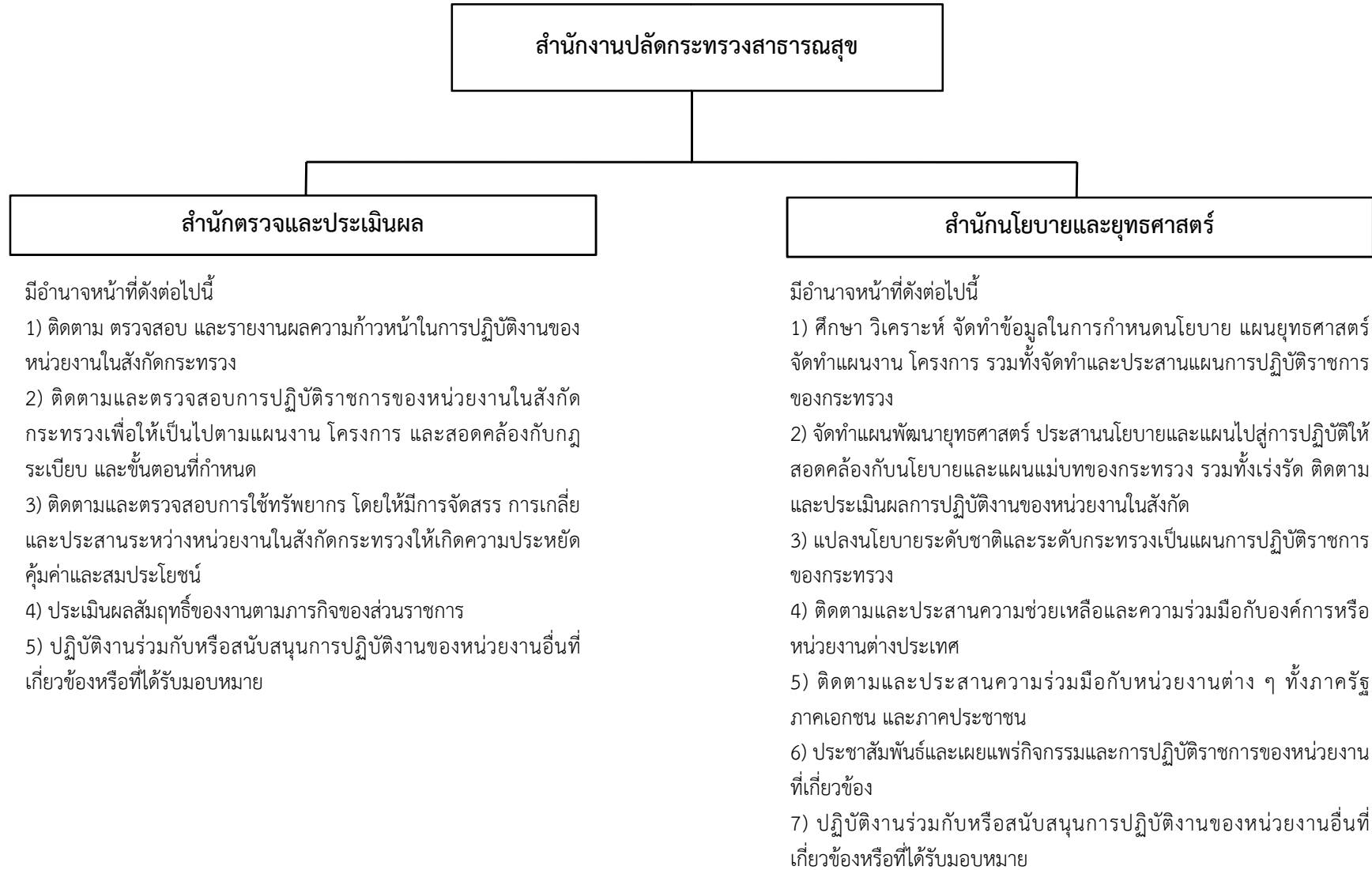


แผนภูมิโครงสร้างการแบ่งส่วนราชการ สำนักงานปลัดกระทรวงสาธารณสุข



แผนภูมิโครงสร้างการแบ่งส่วนราชการ สำนักงานปลัดกระทรวงสาธารณสุข



แผนภูมิโครงสร้างการแบ่งส่วนราชการ สำนักงานปลัดกระทรวงสาธารณสุข



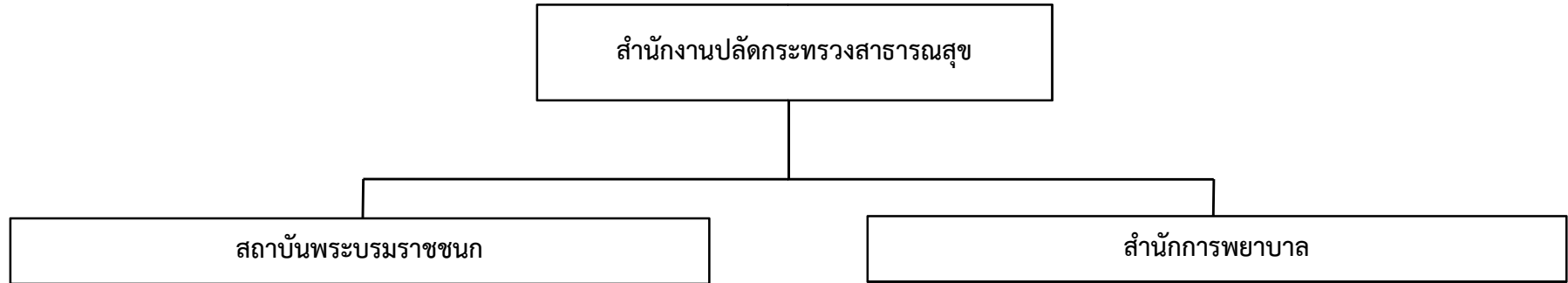
มีอำนาจหน้าที่ดังต่อไปนี้

- 1) ดำเนินการเกี่ยวกับงานบริหารทั่วไปของสำนักงานปลัดกระทรวง และงานช่วยอำนวยความสะดวก
- 2) ดำเนินการเกี่ยวกับกฎหมาย รวมถึงการตรวจและยกร่างกฎหมาย การพัฒนาและวิจัยกฎหมาย การให้คำปรึกษาและความเห็นทางกฎหมาย การร่างสัญญาและบริหารสัญญา การดำเนินคดีอาญา คดีแพ่ง หรือคดีปกครอง การพิจารณาตรวจสอบคำอุทธรณ์หรือคำโต้แย้ง การเผยแพร่ความรู้ทางกฎหมาย การดำเนินการทางปกครอง การระงับข้อพิพาท และงานอื่นที่เกี่ยวข้องกับกฎหมายที่อยู่ในอำนาจหน้าที่ของกระทรวง
- 3) ดำเนินการเกี่ยวกับการพัฒนาองค์กรและจัดระบบงาน
- 4) บริหารแผนงาน และดำเนินการเกี่ยวกับการเงิน การบัญชี การงบประมาณ การพัสดุอาคาร สถานที่และยานพาหนะของสำนักงานปลัดกระทรวง และที่อยู่ในอำนาจหน้าที่ของกระทรวง
- 5) บริหารแผนงาน ดำเนินการเกี่ยวกับการบริหารงานบุคคล และการเสริมสร้างวินัยและระบบคุณธรรม
- 6) ปฏิบัติงานร่วมกับหรือสนับสนุนการปฏิบัติงานของหน่วยงานอื่นที่เกี่ยวข้องหรือที่ได้รับมอบหมาย

มีอำนาจหน้าที่ดังต่อไปนี้

- 1) จัดทำ แผนแม่บทและแผนปฏิบัติการเทคโนโลยีสารสนเทศและการสื่อสารของกระทรวงให้สอดคล้องกับมาตรฐานกลาง และนโยบายเทคโนโลยีสารสนเทศและการสื่อสารของประเทศ
- 2) พัฒนาระบบงานคอมพิวเตอร์และเครือข่าย รวมทั้งให้คำปรึกษาแนะนำหรือฝึกอบรมการใช้คอมพิวเตอร์และการใช้โปรแกรม
- 3) ดำเนินการเกี่ยวกับการบริหารจัดการเทคโนโลยีสารสนเทศและการสื่อสารของหน่วยงานในสังกัดกระทรวง
- 4) ดูแลรับผิดชอบการใช้เทคโนโลยีให้มีผลกระทบต่อความมั่นคงของชาติ
- 5) ปฏิบัติงานร่วมกับหรือสนับสนุนการปฏิบัติงานของหน่วยงานอื่นที่เกี่ยวข้องหรือที่ได้รับมอบหมาย

แผนภูมิโครงสร้างการแบ่งส่วนราชการ สำนักงานปลัดกระทรวงสาธารณสุข



สถาบันพระบรมราชชนก

มีอำนาจหน้าที่ดังต่อไปนี้

- 1) เสนอความเห็นในการกำหนดนโยบายและแผนยุทธศาสตร์ด้านการผลิตและการพัฒนากำลังคนด้านสุขภาพของประเทศ
- 2) จัดทำแผนการผลิตและพัฒนาบุคลากรด้านสุขภาพ ให้สอดคล้องและตอบสนองนโยบายและความต้องการด้านกำลังคนของกระทรวง
- 3) ผลิตและพัฒนาบุคลากรด้านสุขภาพและประสานงานกับหน่วยงานอื่นที่เกี่ยวข้อง
- 4) พัฒนาระบบข้อมูลและงานวิจัย เพื่อสร้างองค์ความรู้การพัฒนากำลังคน
- 5) พัฒนามาตรฐานการศึกษาและวิชาการด้านการศึกษาและฝึกอบรมบุคลากรด้านสุขภาพ
- 6) กำกับและดูแลวิทยาลัยในสังกัดสถาบันพระบรมราชชนก ให้เป็นหน่วยบริการสุขภาพแก่ประชาชนทั่วไปและเป็นแหล่งศึกษา ค้นคว้า วิจัย และฝึกภาคปฏิบัติของอาจารย์และนักศึกษา
- 7) ปฏิบัติงานร่วมกับหรือสนับสนุนการปฏิบัติงานของหน่วยงานอื่นที่เกี่ยวข้องหรือที่ได้รับมอบหมาย

สำนักการพยาบาล

มีอำนาจหน้าที่ดังต่อไปนี้

- 1) พัฒนานโยบายและมาตรฐานด้านการพยาบาล
- 2) กำกับ ดูแล และสนับสนุนการพัฒนาคุณภาพบริการพยาบาลของสถานพยาบาลทุกระดับทั้งภาครัฐและเอกชน
- 3) พัฒนาคุณภาพทางเทคนิคและทางวิชาการที่เกี่ยวข้องกับการพยาบาล รวมทั้งกำหนดกลไกและรูปแบบการปฏิบัติงานทั้งด้านการบริหาร บริการ และวิชาการ ที่ครอบคลุมทั้งระดับปฐมภูมิ ทุติยภูมิ และตติยภูมิ
- 4) ศึกษา วิเคราะห์ วิจัย พัฒนาและถ่ายทอดองค์ความรู้และเทคโนโลยีทางการแพทย์เพื่อรองรับการเปลี่ยนแปลงของระบบสุขภาพ
- 5) ปฏิบัติงานร่วมกับหรือสนับสนุนการปฏิบัติงานของหน่วยงานอื่นที่เกี่ยวข้องหรือที่ได้รับมอบหมาย

แผนภูมิโครงสร้างการแบ่งส่วนราชการ สำนักงานปลัดกระทรวงสาธารณสุข

